

Objektyp: **Advertising**

Zeitschrift: **Tracés : bulletin technique de la Suisse romande**

Band (Jahr): **131 (2005)**

Heft 20: **1875 130 ans, 3000e numéro 2005**

PDF erstellt am: **25.09.2024**

Nutzungsbedingungen

Die ETH-Bibliothek ist Anbieterin der digitalisierten Zeitschriften. Sie besitzt keine Urheberrechte an den Inhalten der Zeitschriften. Die Rechte liegen in der Regel bei den Herausgebern.

Die auf der Plattform e-periodica veröffentlichten Dokumente stehen für nicht-kommerzielle Zwecke in Lehre und Forschung sowie für die private Nutzung frei zur Verfügung. Einzelne Dateien oder Ausdrucke aus diesem Angebot können zusammen mit diesen Nutzungsbedingungen und den korrekten Herkunftsbezeichnungen weitergegeben werden.

Das Veröffentlichen von Bildern in Print- und Online-Publikationen ist nur mit vorheriger Genehmigung der Rechteinhaber erlaubt. Die systematische Speicherung von Teilen des elektronischen Angebots auf anderen Servern bedarf ebenfalls des schriftlichen Einverständnisses der Rechteinhaber.

Haftungsausschluss

Alle Angaben erfolgen ohne Gewähr für Vollständigkeit oder Richtigkeit. Es wird keine Haftung übernommen für Schäden durch die Verwendung von Informationen aus diesem Online-Angebot oder durch das Fehlen von Informationen. Dies gilt auch für Inhalte Dritter, die über dieses Angebot zugänglich sind.

Ein Dienst der *ETH-Bibliothek*
ETH Zürich, Rämistrasse 101, 8092 Zürich, Schweiz, www.library.ethz.ch

<http://www.e-periodica.ch>

A Louer

Renens VD - Ch. du Chêne 7A, 2e étage

Bureau équipé de 372 m²

Lumière zénithale, idéal pour bureau technique

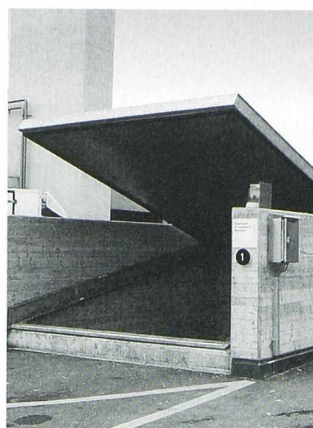
Monte-charge privatif

10 places de parc à disp., dans parking couvert

Libre dès le 1^{er} décembre 2005

Tél. 021 652 79 74

Fax 021 653 60 75



Stierli- Trappe de sécurité

Votre partenaire pour:

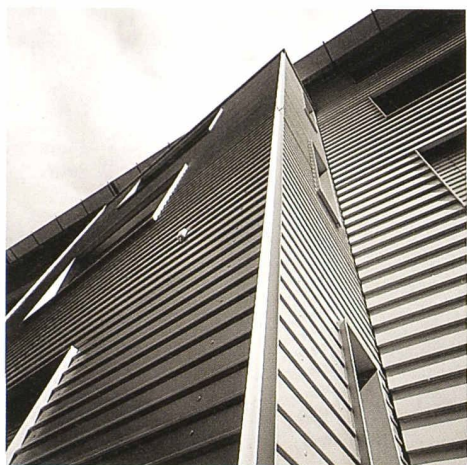
- Trappes de sécurité
- Ouvertures de montage
- Battants à déchets
- Sorties de secours

Tél.: +41-22-776 15 31

Fax: +41-22-776 52 77

sales@stierli-bieger.com

www.stierli-bieger.com



Ray sa

façades ventilées

Rue Pierre-Yerly 1
Mühletalweg 22

1762 Givisiez
4600 Olten

T 026 466 47 72
T 062 296 00 10

raysa@ray-sa-ag.ch
rayag@ray-sa-ag.ch



Favre

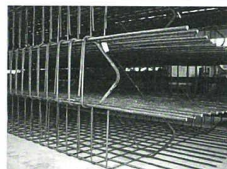
Aciers

Favre SA

Route de Freybonnaz 5
1562 Corcelles/Payerne

Tél 026 662 03 03

Fax 026 662 03 29



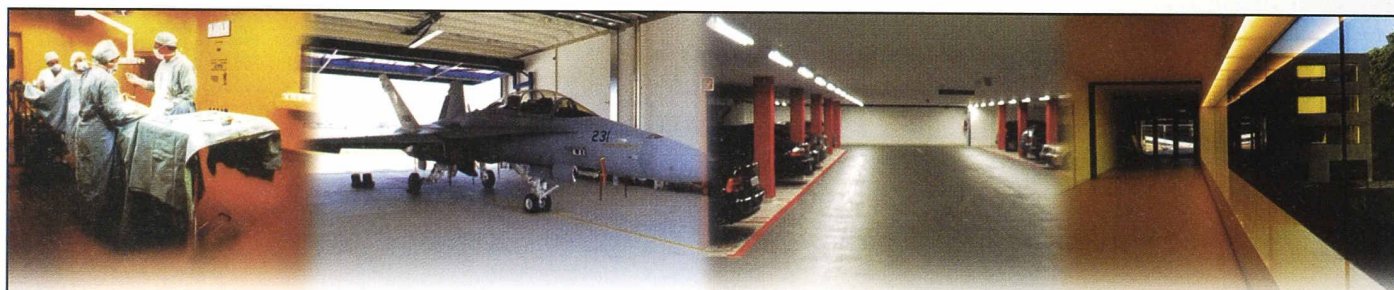
Aciers Favre SA

Rue du Mouson 6
2074 Marin-Epagnier

Tél 032 756 77 77

Fax 032 756 77 88

Leader romand des aciers pré-assemblés




famaflor[®]
SOLS SANS JOINTS - FUGENLOSE BODENBELÄGE

Le Grand-Pré - 1510 Moudon

Tél. 021 905 06 07

Fax. 021 905 06 06

e-mail. mail@famaflor.ch

www.famaflor.ch

