

**Zeitschrift:** Tracés : bulletin technique de la Suisse romande  
**Herausgeber:** Société suisse des ingénieurs et des architectes  
**Band:** 143 (2017)  
**Heft:** 16-17: Candidature : 28. congrès de l'UIA : Architecture et eau

## **Werbung**

### **Nutzungsbedingungen**

Die ETH-Bibliothek ist die Anbieterin der digitalisierten Zeitschriften auf E-Periodica. Sie besitzt keine Urheberrechte an den Zeitschriften und ist nicht verantwortlich für deren Inhalte. Die Rechte liegen in der Regel bei den Herausgebern beziehungsweise den externen Rechteinhabern. Das Veröffentlichen von Bildern in Print- und Online-Publikationen sowie auf Social Media-Kanälen oder Webseiten ist nur mit vorheriger Genehmigung der Rechteinhaber erlaubt. [Mehr erfahren](#)

### **Conditions d'utilisation**

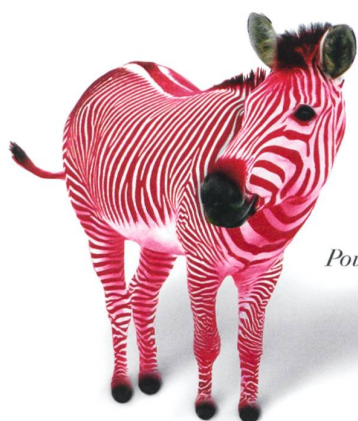
L'ETH Library est le fournisseur des revues numérisées. Elle ne détient aucun droit d'auteur sur les revues et n'est pas responsable de leur contenu. En règle générale, les droits sont détenus par les éditeurs ou les détenteurs de droits externes. La reproduction d'images dans des publications imprimées ou en ligne ainsi que sur des canaux de médias sociaux ou des sites web n'est autorisée qu'avec l'accord préalable des détenteurs des droits. [En savoir plus](#)

### **Terms of use**

The ETH Library is the provider of the digitised journals. It does not own any copyrights to the journals and is not responsible for their content. The rights usually lie with the publishers or the external rights holders. Publishing images in print and online publications, as well as on social media channels or websites, is only permitted with the prior consent of the rights holders. [Find out more](#)

**Download PDF:** 11.01.2026

**ETH-Bibliothek Zürich, E-Periodica, <https://www.e-periodica.ch>**



*Pour nous... Le client est roi !*

# MONNARD SA

## Plâtrerie - Peinture

Route de Fenil 66  
1809 FENIL-SUR-CORSIER  
Tél. 021 922 73 03  
info@monnard-sa.ch  
www.monnard-sa.ch



## Hoval – Les systèmes d'énergie pour les bâtiments de demain

# Hoval

Responsabilité pour l'énergie et l'environnement

Des solutions tout en un

### Hoval Belaria® twin

La pompe à chaleur air/eau Belaria® twin A (17-32) utilise l'énergie gratuite issue de l'air environnant pour le chauffage et la production d'eau chaude sanitaire.

La pompe à chaleur Belaria® twin AR (17-32) offre en plus une fonction de rafraîchissement par inversion de cycle.

#### Aperçu des avantages:

- Energie écologique car prélevée de l'air environnant.
- Neutre en CO<sub>2</sub> et particulièrement écologique en association avec de l'énergie électrique verte.
- Une solution financièrement efficace pour assainissements et nouvelles constructions.
- Une rentabilité élevée qui permet jusqu'à 50% des coûts de chauffage en moins.
- Adaptée à un fonctionnement bivalent grâce à la régulation intelligente TopTronic® E.

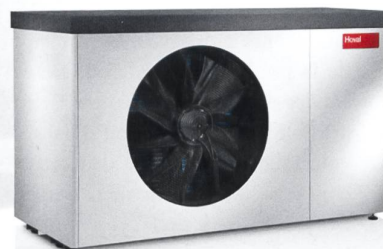
Hoval SA

1023 Crissier | Tél. 0848 848 363 | crissier@hoval.ch

PAC SYSTÈME MODULE  
POMPE À CHALEUR EFFICIENTES AVEC SYSTÈME

Classe d'efficacité énergétique **A+++**

avec régulation



Facilement combinable avec du solaire.

www.hoval.ch