

Zeitschrift: Tracés : bulletin technique de la Suisse romande
Herausgeber: Société suisse des ingénieurs et des architectes
Band: 143 (2017)
Heft: 9: Bibliothèques #1

Artikel: Cadavre exquis
Autor: [s.n.]
DOI: <https://doi.org/10.5169/seals-736725>

Nutzungsbedingungen

Die ETH-Bibliothek ist die Anbieterin der digitalisierten Zeitschriften auf E-Periodica. Sie besitzt keine Urheberrechte an den Zeitschriften und ist nicht verantwortlich für deren Inhalte. Die Rechte liegen in der Regel bei den Herausgebern beziehungsweise den externen Rechteinhabern. Das Veröffentlichen von Bildern in Print- und Online-Publikationen sowie auf Social Media-Kanälen oder Webseiten ist nur mit vorheriger Genehmigung der Rechteinhaber erlaubt. [Mehr erfahren](#)

Conditions d'utilisation

L'ETH Library est le fournisseur des revues numérisées. Elle ne détient aucun droit d'auteur sur les revues et n'est pas responsable de leur contenu. En règle générale, les droits sont détenus par les éditeurs ou les détenteurs de droits externes. La reproduction d'images dans des publications imprimées ou en ligne ainsi que sur des canaux de médias sociaux ou des sites web n'est autorisée qu'avec l'accord préalable des détenteurs des droits. [En savoir plus](#)

Terms of use

The ETH Library is the provider of the digitised journals. It does not own any copyrights to the journals and is not responsible for their content. The rights usually lie with the publishers or the external rights holders. Publishing images in print and online publications, as well as on social media channels or websites, is only permitted with the prior consent of the rights holders. [Find out more](#)

Download PDF: 11.01.2026

ETH-Bibliothek Zürich, E-Periodica, <https://www.e-periodica.ch>

CADAVRE EXQUIS

REPORTING FROM THE FRONT PARTIE 2 //
LA BIENNALE D'ARAVENA VUE PAR LES ETUDIANTS

26 étudiants en architecture de l'Ecole polytechnique fédérale de Lausanne (EPFL), neuf étudiants de l'Accademia Tecnica Superior d'Architettura de Barcellona (ETSAB), deux étudiants de la Royal Institute of Technology de Stockholm (KTH), une étudiante de l'Ecole Nationale Supérieure d'Architecture Paris-Val de Seine (ENSA-Paris) et enfin un étudiant de l'Ecole polytechnique fédérale de Zurich ont visité la Biennale d'architecture de Venise d'Aravena lors de sa clôture, en novembre 2016. L'objectif? Décrypter cette exposition, et plus particulièrement la Coronerie de l'Arsenal. Divisée en 16 parties, traitées de manière indépendante, la recherche prend la forme d'un cadavre exquis. Ce sont 16 regards sur une exposition qui esquisse des solutions pour l'architecture de demain et qui met en garde contre les risques actuels et futurs.

Un projet développé par le collectif Alibi en collaboration avec l'EPFL, Archisoom, le Salon Suisse, la plateforme espazium.ch et l'Université de Genève.

Retrouver le film des étudiants sur espazium.ch

ANDREA Cho Francisco (ETSAB)
ANTOINETTE Justine (EPFL)
BACH Raphaël (EPFL)
BAUDOUIN Thomas (EPFL)
BETHOUNO Valérie (EPFL)
BOTTIS Barbara (EPFL)
BON Clara (EPFL)
CHABREY Bastien (EPFL)
CLAUDINE Thibault (EPFL)
COCHAVELO Isabelle (EPFL)
COUDRAY Raphaël (EPFL)
CULLI Francesco (ETSAB)
COURT Justine (EPFL)

CAVY Omar Sara (ETSAB)
CELIZZI Popelina (EPFL)
DEJALAN Toia (EPFL)
DUBOIS My-Lien (EPFL)
EGLIMONT Yvonne
FERNANDEZ Silvia (ETSAB)
GILLERON Jean-Marc (EPFL)
GUSTAFSSON Julia (ETSAB)
IFF Thomas (EPFL)
IGNACIO (ETSAB)
MEYER Christine (ETSAB)
MEYER D'ARAGONNE Louis (EPFL)
MEXE Khalil (EPFL)

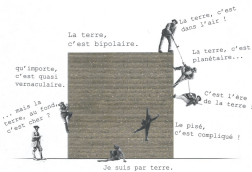
HACHANI Catharina (EPFL)
HAGELSTEIN Malik (EPFL)
JAVIERRE Alexandra (ETSAB)
KOSAROU Juliette (ETSAB)
KAYE Lisa (ETSAB)
KATRASSI Philipp (EPFL)
KAY Thomas (EPFL)
KALIMOVA François (EPFL)
KACHREY Alicia (ETSAB)
KIKIANIDIS Aliou (EPFL)
VALLET Camille (EPFL)

ALIBI

TRACÉS
espazium

RDR
architectes

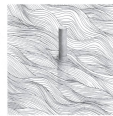
EPFL
ÉCOLE POLYTECHNIQUE
FÉDÉRALE DE LAUSANNE



EPFL, architecte a toujours a une...
Le pied, c'est compliqué ;
Je suis par terre.



A deconstructionist theory of architecture is deliberately provocative situation.



Letting the spherical flow in order to speak to eternity.



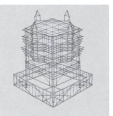
My body is a battlefield
The construction site is a battlefield
The construction site is a battlefield
The construction site is a battlefield



oh, look - photo - trop stylé - wooooo - ah, viens voir - i like the craft - cool - photo - that's interesting - omg - sweet - coffee ?



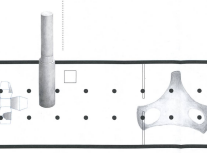
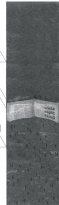
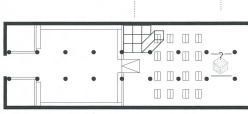
Architecture could be sometimes just a matter of aesthetics.



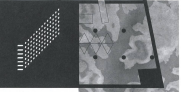
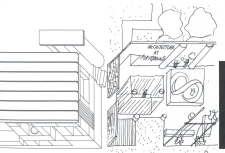
The task is a symbolic task from Berlin, Berlin, that during the procession, it is meant to leave us completely open but into the time. The notion of the material and the time devoted to the construction site to create an ephemeral object without any footprint, but to it really a global solution?



The question of the origin of the processes we use in the sector of the mission.



Explore the forgotten resource «Sustainability is nothing more than the rigorous use of common sense» Take a step back to the local strategies!



A new element implemented in the urban. The question of the pure form.



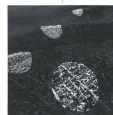
Michel Mabeille built his stand on the pavement he constructed at Marne-la-Vallée. He is positioned in Paris, Marne, the specialization of this work through a new scale to the map and the picture that release the power of the dimension.



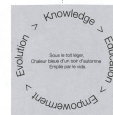
Dark night mind.



Technical, technological, technical, technical efforts to open a new shape of Switzerland.



Translating proposes to explore the forgotten resource and to highlight the fragments of a city which gives answer to housing.



The virtuous circle generated by the formation of local people is used to bring the reality process of building component back to them.



Assembly studio wants to integrate the user in the design process and to not a way back to materiality and intuitive solutions.



The main force is to exchange building techniques, using practice and technical references to refine the high-tech.



IMPRESSION
Editorial:
espazium - Les éditions pour la culture du bâti
Staffelstrasse 12
8045 Zurich
Tél. 044 380 21 55
Katharina Schober,
direction
Rédaction:
Rue de Bassepierre 4
1024 Eboulens