

**Zeitschrift:** Tracés : bulletin technique de la Suisse romande  
**Herausgeber:** Société suisse des ingénieurs et des architectes  
**Band:** 143 (2017)  
**Heft:** 8: La Suisse 2050

## **Inhaltsverzeichnis**

### **Nutzungsbedingungen**

Die ETH-Bibliothek ist die Anbieterin der digitalisierten Zeitschriften auf E-Periodica. Sie besitzt keine Urheberrechte an den Zeitschriften und ist nicht verantwortlich für deren Inhalte. Die Rechte liegen in der Regel bei den Herausgebern beziehungsweise den externen Rechteinhabern. Das Veröffentlichen von Bildern in Print- und Online-Publikationen sowie auf Social Media-Kanälen oder Webseiten ist nur mit vorheriger Genehmigung der Rechteinhaber erlaubt. [Mehr erfahren](#)

### **Conditions d'utilisation**

L'ETH Library est le fournisseur des revues numérisées. Elle ne détient aucun droit d'auteur sur les revues et n'est pas responsable de leur contenu. En règle générale, les droits sont détenus par les éditeurs ou les détenteurs de droits externes. La reproduction d'images dans des publications imprimées ou en ligne ainsi que sur des canaux de médias sociaux ou des sites web n'est autorisée qu'avec l'accord préalable des détenteurs des droits. [En savoir plus](#)

### **Terms of use**

The ETH Library is the provider of the digitised journals. It does not own any copyrights to the journals and is not responsible for their content. The rights usually lie with the publishers or the external rights holders. Publishing images in print and online publications, as well as on social media channels or websites, is only permitted with the prior consent of the rights holders. [Find out more](#)

**Download PDF:** 12.01.2026

**ETH-Bibliothek Zürich, E-Periodica, <https://www.e-periodica.ch>**

# 08

## 6 Bois naturel et préjugés artificiels

Pierre Frey

## 10 Guerre et planification territoriale

Christophe Catsaros

### LA SUISSE 2050

## 14 Agir plutôt qu'attendre

Judit Solt

## 16 La course d'obstacles jusqu'en 2050

Paul Knüsel

## 20 Les villes en mouvement

Yvette Jaggi

Propos recueillis par Cedric van der Poel

5 ÉDITORIAL

26 LIVRES

28 FUNAMBULE

30 ICI EST AILLEURS

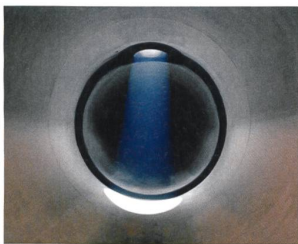
34 PAGES SIA

40 CONCOURS

44 NOUVEAUX PRODUITS

45 OFFRES D'EMPLOI

46 AGENDA



Conduite principale reliant la vallée de Zermatt jusqu'au lac des Dix. Longue de 100 kilomètres, elle collecte l'eau de 75 prises. Son diamètre est si grand que les techniciens l'inspectent en Jeep. (ECAL/Gregory Collavini)

En ligne :



**espazium.ch** De l'unité d'habitation villageoise à l'unité d'habitation voisine

Dans la commune de Presinge à Genève, un audacieux projet de logements propose la création d'un éco-village en extension de son centre villageois. <http://bit.ly/espaziumPresinge>

Paraissent chez le même éditeur :



**TEC21** Nr. 16 (21.04.17) Die Schweiz 2050  
Zupacken statt abwarten | Der Hürdenlauf ins Jahr 2050 | Es ist fünf vor zwölf  
**TEC21** Nr. 14-15 (07.04.17) Elektrische Energie speichern  
Strom aus Strom | Der Speicher im Quartier | Der Photosynthese auf der Spur  
**ARCHI** Nr. 2/2017 (04.2017) Progettare in sezione  
La sezione sotto lo skyline | Sezioni di strade, sezioni di edifici | La sezione come strumento di progettazione

Ascenseurs  
Escaliers mécaniques

**KONE**



## Avec KONE à destination

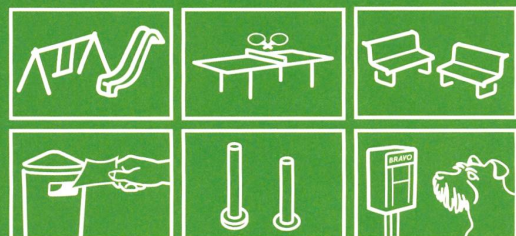
Nous sommes l'un des plus grands fabricants d'ascenseurs et d'escaliers mécaniques dans le monde. À ce titre, nous déplaçons les personnes avec des solutions innovantes.

Nous revendiquons des techniques de pointe, une excellente efficacité énergétique et une sécurité maximale.

[www.kone.ch](http://www.kone.ch)

Dedicated to People Flow®

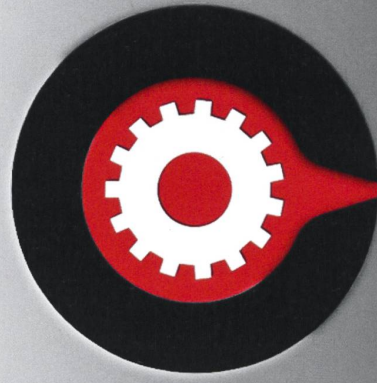
## Places de Jeux & Mobilier Urbain



**GTSM\_Macolin SA**

[www.gtsm.ch](http://www.gtsm.ch) · [info@gtsm.ch](mailto:info@gtsm.ch) · Tél. 079 634 71 54

# **FONTES DE VOIRIE BAGUSS GHISA STRADALE**



# **FASA**

