

Zeitschrift: Tracés : bulletin technique de la Suisse romande
Herausgeber: Société suisse des ingénieurs et des architectes
Band: 143 (2017)
Heft: 4: Architecture-sculpture

Werbung

Nutzungsbedingungen

Die ETH-Bibliothek ist die Anbieterin der digitalisierten Zeitschriften auf E-Periodica. Sie besitzt keine Urheberrechte an den Zeitschriften und ist nicht verantwortlich für deren Inhalte. Die Rechte liegen in der Regel bei den Herausgebern beziehungsweise den externen Rechteinhabern. Das Veröffentlichen von Bildern in Print- und Online-Publikationen sowie auf Social Media-Kanälen oder Webseiten ist nur mit vorheriger Genehmigung der Rechteinhaber erlaubt. [Mehr erfahren](#)

Conditions d'utilisation

L'ETH Library est le fournisseur des revues numérisées. Elle ne détient aucun droit d'auteur sur les revues et n'est pas responsable de leur contenu. En règle générale, les droits sont détenus par les éditeurs ou les détenteurs de droits externes. La reproduction d'images dans des publications imprimées ou en ligne ainsi que sur des canaux de médias sociaux ou des sites web n'est autorisée qu'avec l'accord préalable des détenteurs des droits. [En savoir plus](#)

Terms of use

The ETH Library is the provider of the digitised journals. It does not own any copyrights to the journals and is not responsible for their content. The rights usually lie with the publishers or the external rights holders. Publishing images in print and online publications, as well as on social media channels or websites, is only permitted with the prior consent of the rights holders. [Find out more](#)

Download PDF: 11.01.2026

ETH-Bibliothek Zürich, E-Periodica, <https://www.e-periodica.ch>

andr  depuis
1898

L'eau, l'air, la terre et le **bois**

1169 Yens/Morges
t +41 21 800 93 07
info@andre.ch
www.andre.ch

charpente
fen tre
menuiserie
 b nisterie



fondamental

Inscrivez-vous gratuitement   notre newsletter
sur www.espazium.ch

TEC21 TRAC S archi

espazium ≡

Der Verlag f r Baukultur
Les  ditions pour la culture du b ti
Edizioni per la cultura della costruzione



AERNI

FEN TRES

PORTES

VITRAGES

Fabriqu s en Suisse et
con us pour pr server
l'environnement

Aerni Fen tres SA - All e du Rionzi 1 - 1028 Pr verengens
021 811 34 10 - www.aerni.ch - romandie@aerni.ch



GÉTAZ-MIAUTON SA

Un bain tout en sérénité



Des lignes épurées, un éclairage LED et une surface douce et chaude en white Stonage®, tels sont les signes distinctifs des baignoires Dimasi «Ivory Library» et «Jade Library». En Suisse, ces baignoires sont disponibles exclusivement chez Richner.

Les baignoires «Ivory Library» et «Jade Library» de la collection Dimasi présentent un style cubique et linéaire. Elles séduisent toutefois par un détail choc: leur étagère intégrée, également disponible avec un éclairage LED en option. Un vrai plus pour tous ceux qui aiment avoir leurs livres à portée de main pendant leur bain ou exposer sels de bain, bougies et autres accessoires décoratifs. Les baignoires sont fabriquées en white Stonage®, leur surface offre chaleur et douceur. De plus, elles sont faciles d'entretien et extrêmement résistantes aux rayures. Vous avez le choix entre une solution en îlot et des baignoires pour un montage en angle ou une intégration dans une niche. Bon à savoir: le bord de la baignoire existe en différentes largeurs. La robinetterie peut par ailleurs être placée de façon classique sur le bord ou montée au mur. Même des robinetteries au sol ont de l'allure avec cette baignoire. Disponibles en Suisse exclusivement chez Richner.

A propos Gétaz-Miauton

Gétaz et Miauton sont des marques du grossiste suisse CRH Swiss Distribution qui propose l'assortiment complet et des solutions globales pour le gros œuvre et le second œuvre. En Suisse romande, Gétaz-Miauton est présent sur 30 sites avec des espaces d'exposition et des points de vente. Les expositions réalisées selon les dernières tendances présentent un large choix de produits haut de gamme pour salles de bains, sols revêtus de carrelage ou de parquet, jardins et aménagements extérieurs, du bois et des cuisines.

GÉTAZ-MIAUTON SA
www.getaz-miauton.ch

PRODUITS PRÉSENTÉS

Les nouvelles sur les entreprises, produits et prestations se basent sur des informations fournies par les entreprises. La rédaction ne saurait être tenue responsable d'éventuelles erreurs ou imprécisions dans les textes ou photos qui lui sont communiqués. La rédaction se réserve le droit de raccourcir les textes.

ARWA

arwa-twinplus – de nouveaux modèles et une technique d'installation innovante pour les murs



La ligne de robinetterie arwa-twinplus fait preuve de caractère. Des robinets muraux élégants et discrets et un mitigeur de douche viennent enrichir la solution complète design pour une salle de bains moderne. Ce modèle se distingue notamment par une technique d'installation innovante. Grâce à la boîte encastrée Simibox à un point, aucune modification substantielle de la structure architecturale n'est requise au niveau du mur.

La nouvelle série de robinetterie arwa-twinplus se caractérise par des transitions logiques et une utilisation efficace des matériaux. La forme iconique du mitigeur de douche et du lavabo dessinée par Andreas Dimitriadis, de platinumdesign, atteste d'une grande retenue architecturale, ce qui, outre son opération conviviale en fait un élément de décoration indispensable dans une salle de bains moderne. Des robinets muraux élégants et discrets, ainsi qu'un mitigeur de douche complètent dorénavant la gamme. Ils sont montés avec la boîte encastrée Simibox à un point au format très réduit.

Le choix du purisme

Les nouveaux mitigeurs muraux avec une saillie de 175 ou 225 mm et dotés d'un écoulement pivotant et le nouveau mitigeur de douche arwa-twinplus se montent avec la nouvelle Simibox à un point. Alors que deux arrivées d'eau avec un écart de 120 ou 153 mm étaient jusqu'à présent nécessaires pour les robinets muraux, avec la Simibox à un point, celles-ci sont dorénavant dissimulées sous une rosette murale d'un diamètre de seulement 60 mm. La cartouche de commande se trouve dans le corps du robinet. Ainsi, l'eau chaude et l'eau froide ne sont plus mélangées dans la boîte encastrée, mais directement dans le corps du robinet. Grâce à la Simibox à un point, il est possible de dessiner des corps encore plus minces et étroits, pour une salle de bain toujours plus épurée.

SIMILOR SA
www.similor.ch

KERAMIK LAUFEN AG

Nouveau lavabo LAUFEN Pro S avec deux robinets



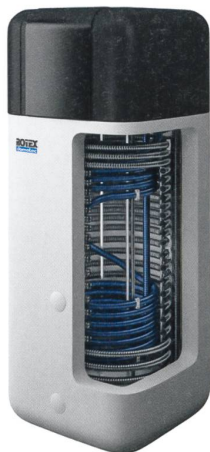
Le matin, quand toute la famille se prépare avant de quitter la maison en même temps, un lavabo double est la solution idéale pour éviter les embouteillages dans la salle de bain. D'une largeur de 1200 mm, le nouveau lavabo LAUFEN Pro S constitue une élégante solution de lavabo. Il peut être équipé en option de deux robinets, pour être utilisé comme lavabo double.

La gamme LAUFEN Pro S cultive un design moderne et ses nouvelles fonctionnalités techniques apportent à la salle de bains une véritable valeur ajoutée et une note de raffinement. Le designer Peter Wirz (Vetica, Lucerne) sur LAUFEN Pro S: «Une impression de légèreté et d'élégance émane de ces lavabos, produite par leur silhouette élancée et leurs rayons clairement définis, tandis que la cuvette, profonde et galbée, est d'une grande fonctionnalité. L'esthétique des produits s'oriente résolument vers les lignes de design haut de gamme de Keramik Laufen.» Peter Wirz et Keramik Laufen ayant accordé dès la conception une grande importance à ce que LAUFEN Pro S s'adapte pour le mieux au processus de production, elle présente également un excellent rapport qualité-prix.

Nouveau lavabo avec meuble sous-lavabo

L'assortiment LAUFEN Pro S extrêmement large vient d'être complété par une élégante solution lavabo. D'une largeur de 1200 mm, le nouveau lavabo peut être équipé en option de deux robinets et faire office de lavabo double. Il existe également un meuble sous-lavabo assorti, disponible avec un tiroir, ou encore avec un tiroir et un tiroir intérieur supplémentaire.

KERAMIK LAUFEN AG
www.laufen.ch

DOMOTEC SA*GasCompactUnit – une merveille compacte*

Domotec a développé avec GasCompactUnit une installation solaire conforme aux toutes dernières connaissances relatives aux techniques de la chaleur et de la combustion, en matière d'exploitation de l'énergie solaire ainsi que de l'hygiène de l'eau. GasCompactUnit se compose d'une chaudière à condensation à haut rendement et d'un accumulateur d'eau chaude hygiénique. De l'alliance rigoureuse et cohérente de ces fonctions est née une installation qui ne laisse absolument rien à désirer, tant en ce qui concerne le gain de place que sur le plan de l'exploitation de l'énergie. Son encombrement est minime et, prémontée, elle franchit chaque porte. Cette centrale de chauffage se distingue par une puissance maximale allant jusqu'à 5-25 kW. Pour ce qui est de l'eau chaude sanitaire, l'unité GCU satisfait également aux plus hautes exigences, car l'eau est réchauffée dans un échangeur tubulaire en acier chromé, continuellement renouvelée et remplacée. En option et aussi en vue d'une mise en service ultérieure, des collecteurs solaires offrent une possibilité supplémentaire pour réchauffer l'eau.

Informations techniques

Etant donné que la chaudière de l'unité GCU est en fait intégrée dans l'accumulateur d'eau chaude, il n'y a aucune déperdition de chaleur superficielle ou de refroidissement. La chaleur est ainsi entièrement transmise à l'eau de l'accumulateur et non à l'espace environnant. De plus, l'excellente isolation thermique de la cuve de l'accumulateur réduit les pertes de chaleur à un minimum. La perte de chaleur de l'unité GasCompactUnit complète n'atteint que 2,9 °C en 24 h pour une température de l'eau de l'accumulateur de 60 °C et une température ambiante de 20 °C. La puissance thermique de GasCompactUnit est modulée en continu par la régulation électronique dans une plage allant de 4 à 5-25 kW. Un système électronique informatisé gère la puissance thermique de la chaudière à condensation à gaz qui s'adapte automatiquement aux changements de conditions. Grâce à sa construction compacte, la surface de pose et la main-d'œuvre sont réduites à un minimum. Il ne faut pas plus de 79 x 79 cm (0,6 m²) pour loger la chaudière à condensation à gaz complète, l'accumulateur d'eau chaude ainsi que l'accumulateur solaire. Comme la surface de l'unité repose entièrement sur le sol, le montage est simple et rapide. En outre, la transmission d'ondes sonores de l'unité au bâtiment est empêchée de manière efficace.

DOMOTEC SA
www.domotec.ch

Maintenant aussi
**en Suisse
 romande**

**Pour l'aspiration
 industrielle, adressez-
 vous au numéro 1 en
 Suisse!**

Plus rapide

Grâce à l'impressionnante efficacité de nos excavatrices aspirantes, vous économisez jusqu'à 60% de temps par rapport aux fouilles manuelles ou à d'autres alternatives.

Plus sûre

Notre intervention, qui n'occasionne aucun dégagement de poussière, n'endommage ni les racines des arbres, ni les plantes, ni les réseaux d'alimentation souterrains environnants.

Plus avantageux

L'efficacité de notre travail, la protection de vos ressources et l'absence de dommages aux conséquences coûteuses vous permettent d'économiser temps et argent.

Jugez vous-même de la mesure dans laquelle vous pouvez réduire vos charges grâce à Etraxa. Principal prestataire suisse indépendant, disposant de plus de 15 ans d'expérience, nous sommes en permanence à votre disposition sur 10 sites.

24h-Hotline: 0840 701 701
www.etraxa.com

etraxa
 Solutions convaincantes.

