

Zeitschrift: Tracés : bulletin technique de la Suisse romande
Herausgeber: Société suisse des ingénieurs et des architectes
Band: 143 (2017)
Heft: 4: Architecture-sculpture

Inhaltsverzeichnis

Nutzungsbedingungen

Die ETH-Bibliothek ist die Anbieterin der digitalisierten Zeitschriften auf E-Periodica. Sie besitzt keine Urheberrechte an den Zeitschriften und ist nicht verantwortlich für deren Inhalte. Die Rechte liegen in der Regel bei den Herausgebern beziehungsweise den externen Rechteinhabern. Das Veröffentlichen von Bildern in Print- und Online-Publikationen sowie auf Social Media-Kanälen oder Webseiten ist nur mit vorheriger Genehmigung der Rechteinhaber erlaubt. [Mehr erfahren](#)

Conditions d'utilisation

L'ETH Library est le fournisseur des revues numérisées. Elle ne détient aucun droit d'auteur sur les revues et n'est pas responsable de leur contenu. En règle générale, les droits sont détenus par les éditeurs ou les détenteurs de droits externes. La reproduction d'images dans des publications imprimées ou en ligne ainsi que sur des canaux de médias sociaux ou des sites web n'est autorisée qu'avec l'accord préalable des détenteurs des droits. [En savoir plus](#)

Terms of use

The ETH Library is the provider of the digitised journals. It does not own any copyrights to the journals and is not responsible for their content. The rights usually lie with the publishers or the external rights holders. Publishing images in print and online publications, as well as on social media channels or websites, is only permitted with the prior consent of the rights holders. [Find out more](#)

Download PDF: 22.02.2026

ETH-Bibliothek Zürich, E-Periodica, <https://www.e-periodica.ch>

ARCHITECTURE-SCULPTURE

Regards sur des architectures-sculptures des années 1960-1970

6 La parenthèse enchantée des maisons-bulles

Raphaëlle Saint-Pierre

12 Daniel Grataloup, architecte-sculpteur

Mounir Ayoub

16 Pascal Häusermann, une architecture libertaire pour délivrer le monde

Leila el-Wakil

20 Questions de forme

Christian Dupraz, propos recueillis par Mounir Ayoub

RÉSULTATS DE CONCOURS

24 Une infrastructure au service de la vie du campus

Marc Frochaux

5 ÉDITORIAL

28 LE FUNAMBULE

30 ACTUALITÉS

32 LIVRES

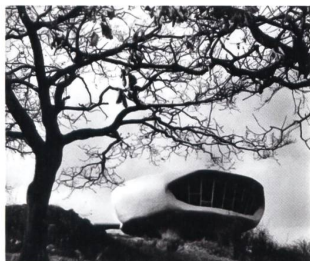
34 PAGES SIA

38 OFFRES D'EMPLOI

40 CONCOURS

42 NOUVEAUX PRODUITS

44 AGENDA



Pascal Häusermann, pavillon de week-end expérimental, Grilly, 1959
(Archives Frac Centre-Val de Loire)

En ligne:



espazium.ch Concours d'idées de la rade:
entretien avec Guillaume Barazzone,
maire de Genève

Les autorités municipales genevoises ont lancé en décembre 2016 un concours d'idées pour le réaménagement de la rade. A un mois du rendu, nous avons rencontré le maire de la cité de Calvin qui évoque sa vision de l'espace urbain et les attentes qu'il place dans ce processus.
<https://www.espazium.ch/2012121>

Paraissent chez le même éditeur:



TEC21 Nr. 7-8 (17.02.2017) Mein Haus ist mein Kraftwerk | Neue Wege gehen | Egoist: Mehrfamilienhaus Brütten | Altruist: Mehrfamilienhaus Vaduz
TEC21 Nr. 5-6 (03.02.17) WerkBundStadt II – Schweizer Beiträge
«Die Stadt zuerst» | Archetypisch denken | «Eine Reise ins Ungewisse hält lebendig»
ARCHI Nr. 1/2017 (02.2017) «You must absolutely build a house in the Bregaglia» | L'architettura storica in Bregaglia | La funivia dell'Albigna | Armando Ruinelli, architetto della valle | Costanza e coerenza



ETH-ZÜRICH
17. Feb. 2017
BIBLIOTHEK

Tubes LED avec fonction ECO

Les tubes LED permettent le remplacement des tubes TL standard et sont particulièrement économiques.

- Détecteur de mouvement PIR (Infrarouge) ou HF (radar)
- Détecteur de luminosité et temporisateur intégré
- Réglage ECO21 de 0% à 40% de la puissance au repos

La détection d'un mouvement enclenche automatiquement le tube pour une durée fixée par l'utilisateur (5" à 60'). Passé ce délai les lumières reviennent automatiquement à un niveau défini lors de l'installation (0% à 40%).

Le capteur peut être orienté de plus ou moins 90° en fonction de la zone à couvrir.

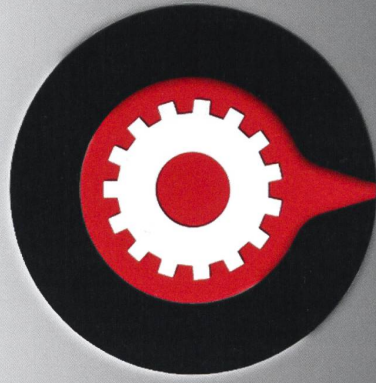


Compusoft SA
www.e-technic.ch

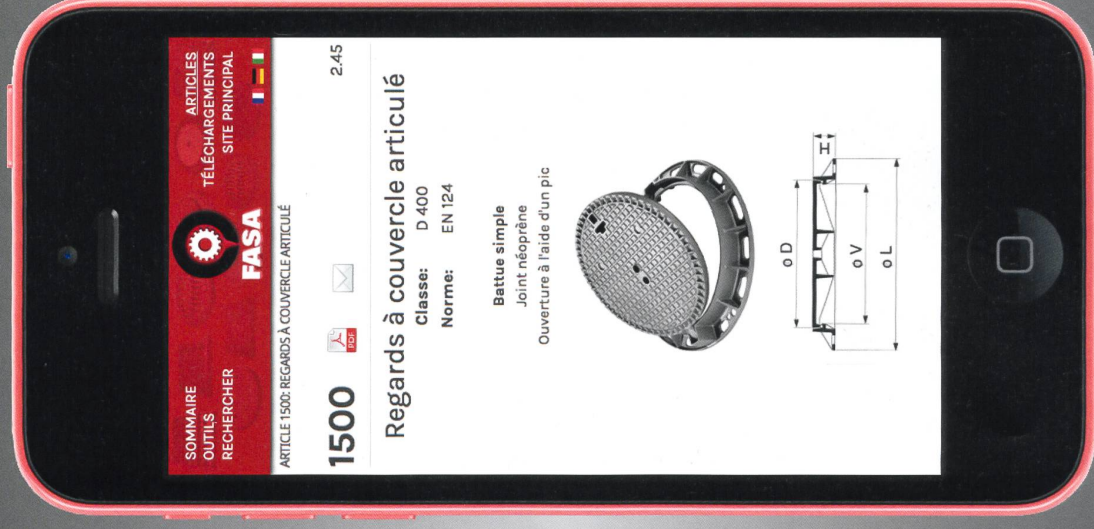


FASA - FONDERIE ET ATELIERS MECANIQUES D'ARDON S.A.

FONTES DE VOIRIE BAUGUSS GHISA STRADALE



FASA



CH - 1957 Ardon

+41 27 305 30 30

+41 27 305 30 40

www.fasa.ch

fontevoirie@fasa.ch