

Zeitschrift: Tracés : bulletin technique de la Suisse romande
Herausgeber: Société suisse des ingénieurs et des architectes
Band: 142 (2016)
Heft: 5-6: TSAM : sauvegarde de l'architecture du 20e siècle

Werbung

Nutzungsbedingungen

Die ETH-Bibliothek ist die Anbieterin der digitalisierten Zeitschriften auf E-Periodica. Sie besitzt keine Urheberrechte an den Zeitschriften und ist nicht verantwortlich für deren Inhalte. Die Rechte liegen in der Regel bei den Herausgebern beziehungsweise den externen Rechteinhabern. Das Veröffentlichen von Bildern in Print- und Online-Publikationen sowie auf Social Media-Kanälen oder Webseiten ist nur mit vorheriger Genehmigung der Rechteinhaber erlaubt. [Mehr erfahren](#)

Conditions d'utilisation

L'ETH Library est le fournisseur des revues numérisées. Elle ne détient aucun droit d'auteur sur les revues et n'est pas responsable de leur contenu. En règle générale, les droits sont détenus par les éditeurs ou les détenteurs de droits externes. La reproduction d'images dans des publications imprimées ou en ligne ainsi que sur des canaux de médias sociaux ou des sites web n'est autorisée qu'avec l'accord préalable des détenteurs des droits. [En savoir plus](#)

Terms of use

The ETH Library is the provider of the digitised journals. It does not own any copyrights to the journals and is not responsible for their content. The rights usually lie with the publishers or the external rights holders. Publishing images in print and online publications, as well as on social media channels or websites, is only permitted with the prior consent of the rights holders. [Find out more](#)

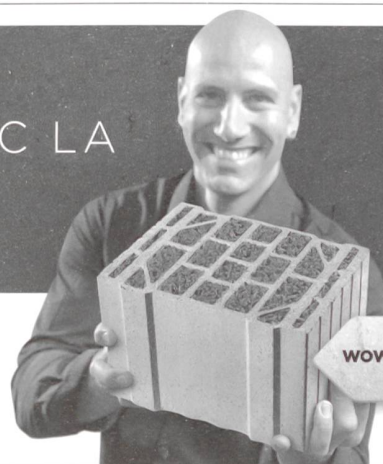
Download PDF: 12.01.2026

ETH-Bibliothek Zürich, E-Periodica, <https://www.e-periodica.ch>

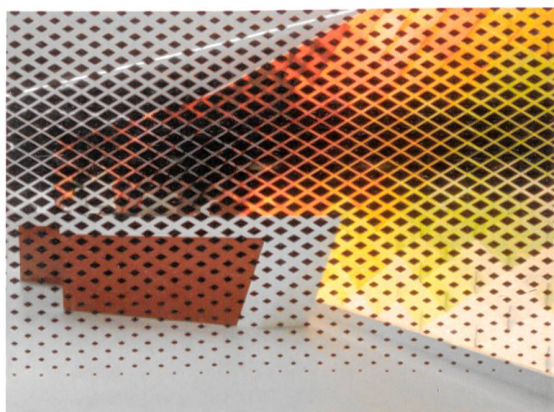
GASSER CERAMIC **REVOLUTIONNE** L'ENVELOPPE DU BÂTIMENT. AVEC LA NOUVELLE BRIQUE **CAPO 365**

Première brique monolithique de fabrication suisse, la Capo offre des valeurs d'isolation et de stabilité inégalées à ce jour. Une nouvelle formule qui va vous enthousiasmer.

Commandez maintenant: +41 26 662 55 55
www.gasserceramic.ch/capo



WOW! LA CLASSE



Concours de projets Banque Raiffeisen Région Delémont Emplacement Delémont

Les candidatures émanant de bureaux d'architecture de la région sont à remettre au plus tard le **23 mars 2016** à:
Raiffeisen Suisse, Conseil en construction, Voie du Chariot 7, 1003 Lausanne
Vous trouverez le programme du concours ainsi que les informations nécessaires sur raiffeisen.ch/architecture

Ouvrons la voie

RAIFFEISEN

SAVOIR-FAIRE
UNE RÉALISATION HAUT DE GAMME

QUALITÉ
SERVICES DE TOITURES PROFESSIONNELS

FIABILITÉ
UN TOIT SUR POUR VOS OUVRAGES



www.bblsa.ch

BBL SA • Chemin du Vuasset 5 • CH-1028 Préverenges
T. 021 802 05 37 • F. 021 802 05 38 • info@bblsa.ch



Depuis 1979

calcaires
CHAPPUIS sàrl
rue des artisans 12
CH-1148 L'ISLE (VD)
www.calc.ch

*Les tailleurs de pierres,
créateurs de patrimoine*

