

Zeitschrift: Tracés : bulletin technique de la Suisse romande
Herausgeber: Société suisse des ingénieurs et des architectes
Band: 142 (2016)
Heft: 3: Cartographie de haute précision des infrastructures routières

Rubrik: Nouveaux produits

Nutzungsbedingungen

Die ETH-Bibliothek ist die Anbieterin der digitalisierten Zeitschriften auf E-Periodica. Sie besitzt keine Urheberrechte an den Zeitschriften und ist nicht verantwortlich für deren Inhalte. Die Rechte liegen in der Regel bei den Herausgebern beziehungsweise den externen Rechteinhabern. Das Veröffentlichen von Bildern in Print- und Online-Publikationen sowie auf Social Media-Kanälen oder Webseiten ist nur mit vorheriger Genehmigung der Rechteinhaber erlaubt. [Mehr erfahren](#)

Conditions d'utilisation

L'ETH Library est le fournisseur des revues numérisées. Elle ne détient aucun droit d'auteur sur les revues et n'est pas responsable de leur contenu. En règle générale, les droits sont détenus par les éditeurs ou les détenteurs de droits externes. La reproduction d'images dans des publications imprimées ou en ligne ainsi que sur des canaux de médias sociaux ou des sites web n'est autorisée qu'avec l'accord préalable des détenteurs des droits. [En savoir plus](#)

Terms of use

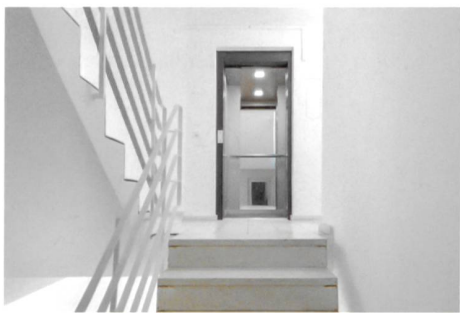
The ETH Library is the provider of the digitised journals. It does not own any copyrights to the journals and is not responsible for their content. The rights usually lie with the publishers or the external rights holders. Publishing images in print and online publications, as well as on social media channels or websites, is only permitted with the prior consent of the rights holders. [Find out more](#)

Download PDF: 23.01.2026

ETH-Bibliothek Zürich, E-Periodica, <https://www.e-periodica.ch>

ASCENSEURS SCHINDLER SA

2,40 mètres de hauteur en tête de gaine



Le produit de remplacement Schindler 6300 peut dorénavant être installé avec une hauteur en tête de gaine de 2,40 mètres seulement. Il offre une énorme flexibilité et des solutions simples lors de remplacements d'anciens ascenseurs.

L'ancien ascenseur dehors, le nouveau dedans: il est bien rare que cela se passe si simplement. Car dès que des composants existants doivent s'activer ensemble avec de nouveaux éléments, des solutions individuelles deviennent nécessaires. Très souvent, le Schindler 6300 entre en jeu car cet ascenseur convient parfaitement à un remplacement: sa cabine peut être adaptée de façon optimale, par pas de 10 millimètres, aux dimensions de la cage.

Ainsi, le Schindler 6300 utilise le volume à disposition de la meilleure des façons et offre plus d'espace en cabine que les installations concurrentes. Produit standardisé, cet ascenseur se monte en plus rapidement.

Mais jusqu'à maintenant, le Schindler 6300 avait besoin d'une hauteur sous dalle en tête de gaine supérieure à 2,90 mètres. « Cette distance est un problème sitôt que l'ascenseur à remplacer ne possède qu'une petite hauteur en tête de gaine. Les entraînements des anciens ascenseurs se trouvent souvent dans un local des machines ou sont placés sur une charpente de poutres en tête de gaine », explique Dominique Flaction, Product Manager chez Schindler. Généralement, les ascenseurs modernes n'ont plus besoin de local des machines pour l'entraînement et doivent avoir suffisamment de place en tête de gaine.

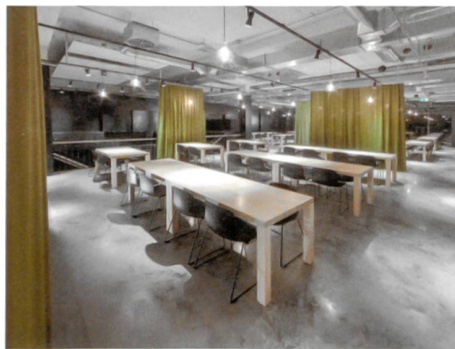
Jusqu'à maintenant, des compromis ou des solutions spéciales étaient souvent sollicités – quelques fois avec des concessions. Lors de la construction d'une superstructure en toiture, tous les étages sont certes desservis, mais une telle solution est onéreuse et nécessite de lancer une procédure supplémentaire de demande de permis de construire.

« Le nouveau Schindler 6300 avec une faible hauteur sous dalle résout tous ces problèmes d'une manière simple », explique Dominique Flaction. « Nous pouvons maintenant utiliser notre produit standard éprouvé pour le remplacement d'installation d'une façon encore plus flexible. » Ainsi, une hauteur en tête de gaine de 2,40 mètres représente une nouvelle référence pour le remplacement d'un ascenseur – et garantit des solutions optimales pour toute situation.

ASCENSEURS SCHINDLER SA
www.schindler.com/ch

CRÉATION BAUMANN HOLDING SA

Création Baumann Holding SA reprend les rôles d'acousticpearls Sàrl



L'entreprise de textiles Création Baumann a acquis toutes les actions de la maison acousticpearls Sàrl afin d'étendre son offre dans le domaine des solutions acoustiques pour l'intérieur. La société brémoise acousticpearls bénéficie dorénavant du réseau de distribution international de son nouveau propriétaire.

L'entreprise acousticpearls Sàrl fut fondée à Brème en 2009 par la créatrice Nina Wolf et l'ingénieur Lars Lühje. En tant que fabricant de solutions acoustiques innovantes et hautement efficaces de la première heure, acousticpearls a élargi continuellement sa gamme de produits pour établir la marque acousticpearls comme autorité dans les domaines du design et de l'architecture. La compréhension pour l'espace et la passion pour la couleur sont reflétées dans les nombreux projets réalisés dans des bureaux et des objets immobiliers. Les systèmes acoustiques du classique intemporel s'intègrent individuellement, simplement et flexiblement dans des intérieurs et espaces complexes et exigeants et redéfinissent ainsi la qualité spatiale de façon innovante.

Depuis plus de cent vingt-cinq ans, Création Baumann fabrique des textiles pour l'intérieur à Langenthal en Suisse. Outre la production des étoffes décoratives haut de gamme pour rideaux et meubles destinées à une utilisation dans le domaine résidentiel ou professionnel, la société est surtout connue au niveau international pour le développement des textiles innovants offrant des fonctions spéciales. Création Baumann est un des leaders mondiaux des textiles pour l'obscurcissement, la commande de l'éclairage et l'ombrage intérieur ainsi que des solutions textiles acoustiques. Tout ceci est assuré grâce à une intégration verticale, notamment la création, la recherche et le développement, la production et la distribution qui sont assurés par la société elle-même.

CRÉATION BAUMANN HOLDING SA
www.acousticpearls.de ; www.creationbaumann.com

PRODUITS PRÉSENTÉS

Les nouvelles sur les entreprises, produits et prestations se basent sur des informations fournies par les entreprises. La rédaction ne saurait être tenue responsable d'éventuelles erreurs ou imprécisions dans les textes ou photos qui lui sont communiqués. La rédaction se réserve le droit de raccourcir les textes.

Parlissent chez le même éditeur TEC21, Stafelstrasse 12, cp 1267, 8021 Zurich, www.espazium.ch
ARCHI, Via Cantonale 15, 6900 Lugano, www.espazium.ch. TRACÉS, Archi et TEC21 sont les organes officiels de la SIA.
Abonnements www.espazium.ch/traces/abonnement
Vente numéros isolés Fr. 12.- (port en sus), Stampfli Publikationen AG, tél. 031 300 62 54
En librairie Lausanne: La Fontaine (EPFL); Genève: Archigraphy; Paris: Librairie Archbooks
Changement d'adresse pour membres SIA SIA-SC, Solnastrasse 16, cp 1884, 8027 Zurich, tél. 044 283 15 15; fax 044 283 15 16, mutationen@sia.ch
Tirage REMP Tirage diffusé: 3690 dont 102 gratuits (ISSN 0251-0979)

Toute reproduction du texte et des illustrations n'est autorisée qu'avec l'accord de la rédaction et l'indication de la source.

Rédaction et édition Rédacteur en chef: Christophe Catsaros, mas, phil. Paris XI | Rédacteur en chef adjoint: Cedric van der Poel, lic. phil. UNINE, MAS urbanisme UNIL
Rédacteurs: Mounir Ayoub, architecte | Philippe Morel, lic. des sciences UNINE | Jacques Perret, dr. ing. civil dipl. EPFL | Pauline Rappaz, bac. ès lettres et mas, journalisme UNIGE, journaliste RP

Tous les rédacteurs peuvent être atteints par email: prénom.nom.de famille@revue-traces.ch
Mise en page / Graphisme: Valérie Bovy, bachelier of arts HES-SO en communication visuelle

Rédaction des pages SIA: Frank Jäger, rédacteur, frank.jaeger@sia.ch

Conseil éditorial Eugen Brühwiler, dr. ing. civil, prof. EPFL; Lorette Coen, essayiste, journaliste La Temps; Elena Copato Lanza, arch. prof. EPFL; Daniel de Roulet, romancier; Blaise Flury, ing. civil, prof. EPFL; Eric Frei, architecte, Christophe Guignard, architecte EPF; prof. ECAL; Cyril Vallon, directeur d'Archizoom; Pierre Veyra, rédacteur en chef adjoint en charge de l'économie Le Matin Dimanche.

Maquette Atelier Poisson www.atelierpoisson.ch | **Lettrines et illustrations** Bruno Soultre www.brunosoultre.net

Adaptation de la maquette Valérie Bovy

Impression Stampfli Publikationen AG, cp 8326, 3001 Berne, www.stampfli.com

TRACÉS Bulletin technique de la Suisse romande Revue fondée en 1875, paraît tous les quinze jours.
Rédaction Rue de Bassegnes 4, 1024 Ecublens, tél. 021 693 20 98, CCP 80-6100-6, www.espazium.ch

Editeur espazium – Les éditions de la culture du bâti, Stafelstrasse 12, 8045 Zurich, tél. 044 380 21 55, verlag@espazium.ch
Martin Heller, président; Katharina Schöber, directrice; Hedi Knöpfel, assistante de direction

Régie des annonces Zürichsee Werbe AG, Seestrasse 86, 8712 Stäfa, tél. 044 925 56 11 | Régie des annonces en Suisse romande: Indit Publications SA, Avenue Edouard Dapplies 7, 1006 Lausanne, Serge Bornand, tél. 021 695 95 95

Organe de la SIA Société suisse des ingénieurs et des architectes www.sia.ch
Associations partenaires Fondation ACUBE, Association des diplômés de l'EPFL, www.epflalumni.ch/fr/prets-dhonneur;

ETH Alumni, Anciens élèves de l'EPFZ, www.alumni.ethz.ch; USC, Union suisse des ingénieurs-conseils www.usic-engineers.ch; FAS, Fédération des architectes suisses www.architekten-bas.ch

espazium

Der Verlag für Baukultur
Les éditions pour la culture du bâti
Edizioni per la cultura della costruzione