

Zeitschrift: Tracés : bulletin technique de la Suisse romande
Herausgeber: Société suisse des ingénieurs et des architectes
Band: 142 (2016)
Heft: 23-24: Spéculation #2 : le cas suisse

Rubrik: Nouveaux produits

Nutzungsbedingungen

Die ETH-Bibliothek ist die Anbieterin der digitalisierten Zeitschriften auf E-Periodica. Sie besitzt keine Urheberrechte an den Zeitschriften und ist nicht verantwortlich für deren Inhalte. Die Rechte liegen in der Regel bei den Herausgebern beziehungsweise den externen Rechteinhabern. Das Veröffentlichen von Bildern in Print- und Online-Publikationen sowie auf Social Media-Kanälen oder Webseiten ist nur mit vorheriger Genehmigung der Rechteinhaber erlaubt. [Mehr erfahren](#)

Conditions d'utilisation

L'ETH Library est le fournisseur des revues numérisées. Elle ne détient aucun droit d'auteur sur les revues et n'est pas responsable de leur contenu. En règle générale, les droits sont détenus par les éditeurs ou les détenteurs de droits externes. La reproduction d'images dans des publications imprimées ou en ligne ainsi que sur des canaux de médias sociaux ou des sites web n'est autorisée qu'avec l'accord préalable des détenteurs des droits. [En savoir plus](#)

Terms of use

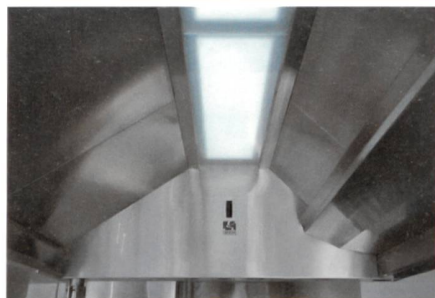
The ETH Library is the provider of the digitised journals. It does not own any copyrights to the journals and is not responsible for their content. The rights usually lie with the publishers or the external rights holders. Publishing images in print and online publications, as well as on social media channels or websites, is only permitted with the prior consent of the rights holders. [Find out more](#)

Download PDF: 11.01.2026

ETH-Bibliothek Zürich, E-Periodica, <https://www.e-periodica.ch>

GINOX SA

Système de hotte avec récupération de chaleur



Toujours à la pointe de la recherche, Ginox SA a été la première à créer un système de hotte avec récupération de chaleur. C'est ainsi que depuis 20 ans l'entreprise fabrique et commercialise un système exclusif de hottes de ventilation destinées aux cuisines professionnelles avec nettoyage automatique des filtres, procédé qui garantit une élimination presque totale des graisses sans intervention humaine.

Constamment perfectionné, ce produit-phare connaît aujourd'hui un développement spectaculaire avec la mise sur le marché, en première mondiale, d'une hotte dotée d'une nouvelle technologie qui permet de récupérer la chaleur émise par le système. Et ainsi, par exemple, de pouvoir produire de l'eau chaude ou chauffer une salle de restaurant. Résultat de deux ans de recherche, cette avancée technologique induit des gains pour le client qui sont loin d'être négligeables, tant sur le plan économique qu'au niveau environnemental. D'autres recherches, pour n'évoquer que quelques cas, ont porté sur le développement de liquides réfrigérants écologiques, et sur des mousses d'isolation exemptes de CFC.

Ginox Swiss Kitchen est par ailleurs au bénéfice de la norme ISO 14001 qui est un standard environnemental.

GINOX SA

www.ginoxgroup.com/fr

BG INGÉNIEURS CONSEILS SA

Développer un cadre de vie durable



Fort de presque sept cents collaborateurs, le groupe BG offre une expertise exceptionnelle et reconnue dans les infrastructures, le bâtiment, l'environnement et l'énergie. Planification, élaboration ou évaluation: il accompagne ses clients dans le monde entier pour les aider à développer un cadre de vie durable.

Croissance de la population. Urbanisation. Besoins en énergie et en mobilité. Pressions sur les ressources naturelles et le territoire. Croissance des risques naturels et anthropiques. Obsolescence des infrastructures. Le développement de nos sociétés pose des problèmes de plus en plus vastes. Leur apporter des réponses claires nécessite une approche systémique, des compétences multidisciplinaires, de la créativité et une grande maîtrise de la complexité – autant d'atouts qui font la réputation de BG.

BG façonne pour chacun une solution performante et créative, mais aussi parfaitement adaptée. De la planification à l'assistance au maître d'ouvrage, en passant par les études de sécurité, BG apporte son aide à chaque étape de votre projet. Selon votre choix.

Les prestations de BG sont appréciées par une large clientèle, répartie à 60 % dans le secteur public et à 40 % dans le secteur privé et semi-public. BG compte parmi ses clients des services et administrations locales, régionales ou nationales, des grands syndicats et entreprises publiques, des associations de communes et d'agglomérations, des grands groupes industriels, des constructeurs et concessionnaires, des sociétés d'économie mixte, des entreprises de travaux publics ou encore des promoteurs privés. Station d'épuration, pont, tunnel, ensemble industriel ou nœud ferroviaire? Plus que par la taille des projets, nous sommes motivés par la complexité de ces derniers.

BG INGÉNIEURS CONSEILS SA

www.bg-21.com

MARTIN & CO SA

Rénovation du viaduc de Cudrex



Le viaduc de Cudrex, d'une longueur totale de 443 m a été totalement rénové par des travaux réalisés exclusivement de nuit et les week-ends durant l'été 2016.

Cet ouvrage connecte l'important nœud routier et autoroutier de l'ouest lausannois. 27 000 véhicules/jour empruntent ce viaduc dont 10 % de poids lourds effectuant pour la plupart des transports nocturnes d'approvisionnement.

Compte tenu de l'importance stratégique de cet ouvrage, il n'était pas envisageable de le fermer pour les travaux ou d'imposer un trafic alterné sur celui-ci, ce qui aurait engendré des perturbations de circulation insurmontables. C'est pourquoi, l'entreprise Martin & co SA a proposé un planning de réalisation exclusivement de nuit par demi-chaussée intégrant l'hydrodémolition et le bétonnage du tablier en huit étapes « coup-de-poing » du samedi 19h jusqu'au lundi matin 4h.

L'utilisation d'un béton fluide ultra-performant (BFUP) pour l'exécution du tablier et des bordures de l'ouvrage a rendu possible cette prouesse technique. Ainsi, dès lundi matin 4 h, le pont était rendu au trafic et accessible aux poids lourds de 40 tonnes.

Ce chantier, très particulier, a nécessité l'emploi d'environ 250 m³ de BFUP, l'utilisation d'une centrale spécialement adaptée à la production de celui-ci sur site et la mise en place d'un échafaudage suspendu étanche d'une longueur de 2 x 460 m.

La réalisation d'un tel chantier dans le respect des délais et des exigences de qualité du maître de l'ouvrage n'a été possible que grâce au fort engagement de l'ensemble du personnel qui a travaillé sur ce chantier par équipe alternée dans le respect des conventions collectives de travail.

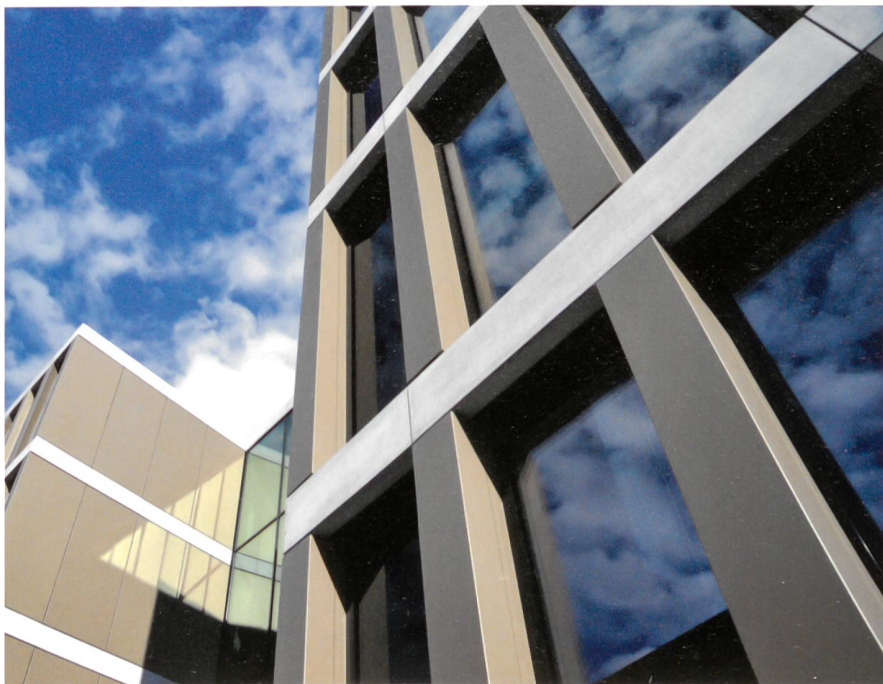
L'entreprise Martin & co SA est fière d'avoir réalisé cet ouvrage dans les délais impartis par la DGMR et sans aucun accident, malgré la présence continue du trafic et l'exécution des travaux au-dessus des voies CFF en service.

MARTIN & CO SA

www.martin-co.ch

PRÉFACE SÀRL

Campus STRATE J, Delémont



Préface Sàrl, mandataire spécialiste actif dans le domaine de l'étude de l'enveloppe du bâtiment pour toutes les typologies de façade vitrée ou opaque, haute technologie ou industrielle.

En tant que spécialiste, nous développons des concepts pour les architectes, maîtres d'ouvrage ou entreprises générales avec la ferme intention du respect et de l'écoute de notre mandant.

Nous conseillons nos clients afin de leur apporter des conceptions adaptées à leur exigence qualitative, esthétique ainsi que du respect architectural.

La planification des délais et des coûts fait également partie des prestations que nous proposons dans le cadre d'une étude globale.

distinctement trois typologies de façade sur la globalité du bâtiment : la façade rideau en bois-métal, la façade vitrée des niches et la façade ventilée en tôles pliées.

PRÉFACE SÀRL
www.preface.ch

Campus STRATE J, Delémont

Les exigences des standards Minergie et Minergie-ECO ont été respectés pour la planification des quelques 8200 m² de façade. De ce fait, tous les matériaux de construction utilisés pour les façades ont été scrupuleusement répertoriés et contrôlés dans le bilan global pour l'obtention du label Minergie ECO. La nouvelle réglementation AEA 2015 a été appliquée au bâtiment. Avec ces nouvelles exigences et les clarifications sur les détails constructifs en façade, elle a permis la simplification et la réalisation de raccords rationnels. On remarque

FIXIT SA

Enduits thermo-isolants



L'assainissement de bâtiments historiques de grande valeur pose toujours quelques questions quant au choix judicieux d'une isolation efficace et appropriée. L'apparence et le caractère de l'ancien bâtiment ne doivent en aucun cas être modifiés. En outre, l'espace restreint ne permet souvent pas d'utiliser les épais panneaux d'isolation conventionnels.

Pour assainir durablement et accroître l'efficacité énergétique d'anciens bâtiments, Fixit a développé divers enduits thermo-isolants qui, outre leurs excellentes propriétés d'isolation, présentent de nombreux avantages.

Dans le centre du village d'Echichens et surplombant un parc arborisé se tient un ensemble de bâtiments d'une grande valeur historique (bâti vraisemblablement au 14^e siècle).

Ayant subi peu de transformations récentes, l'ensemble conserve ses lettres de noblesse et son histoire. Sa réhabilitation en demeure familiale impliquait une réfection de sa toiture, de ses façades et des installations techniques tout en conservant et restaurant dans le détail ses décors intérieurs et modénatures.

L'impossibilité d'intégrer un chauffage au sol pour l'étage a été palliée par une application de 3-4 cm d'épaisseur du nouvel isolant FIXIT 222.

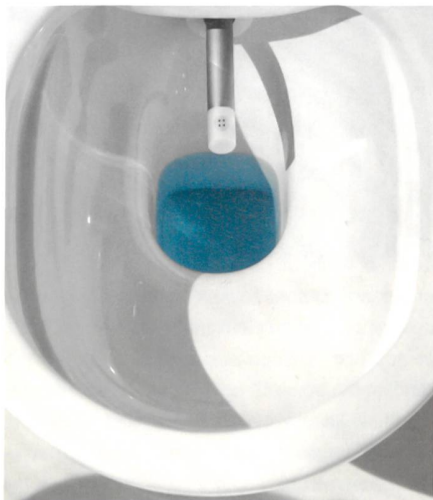
FIXIT SA
www.fixit.ch

PRODUITS PRÉSENTÉS

Les nouvelles sur les entreprises, produits et prestations se basent sur des informations fournies par les entreprises. La rédaction ne saurait être tenue responsable d'éventuelles erreurs ou imprécisions dans les textes ou photos qui lui sont communiqués. La rédaction se réserve le droit de raccourcir les textes.

KERAMIK LAUFEN AG

Un WC-douche de spécialiste pour une hygiène absolue



Les WC-douches sont désormais tendance: un nombre croissant de personnes apprécie de plus en plus le confort hygiénique qu'offre la douche intime à l'eau pure et ses bienfaits pour la santé. Le WC-douche Cleanet Riva développé par Keramik Laufen séduit par un design céramique intégré haut de gamme et des solutions techniques aussi sophistiquées que simples à utiliser.

Le haut niveau d'hygiène qu'ils garantissent et le sentiment de fraîcheur ressenti par les utilisateurs sont le principal attrait des WC-douches. Or une amélioration du confort de vie ne doit pas se traduire par une perte de qualité sur le plan du design. Pour relever ces défis, Keramik Laufen a développé le WC-douche Riva qui allie la plus grande expertise technique à l'excellence suisse en matière de qualité et de design. Pour Peter Wirz, «l'hygiène est une affaire de confiance, et c'est pour cela que la seule vue du produit doit en évoquer la propreté». Avec Riva, le designer suisse a créé des lignes épurées aux accents de fraîcheur, de pureté et de confort.

Un WC-douche suisse

Riva est fabriqué, assemblé et contrôlé en Suisse. L'entreprise s'inscrit dans la plus pure tradition suisse – Keramik Laufen a participé à la conception en Suisse du premier modèle de WC-douche en 1957 qui connut un succès international. Keramik Laufen a lancé son premier WC-douche Cleanet sur le marché suisse il y a plus de vingt ans. Au cours des dernières années, l'entreprise a développé pour le marché asiatique des WC-douches adaptés aux attentes de la clientèle asiatique. Riva a été conçu à l'origine pour le marché européen, mais actuellement, l'expérience asiatique permet d'en optimiser la production.

KERAMIK LAUFEN AG
www.laufen.ch

EUGÈNE BÜHLER & FILS SA

Numéro un régional dans la production de sables et graviers pour la construction



Eugène Bühler & Fils SA, entreprise familiale, incontestable numéro un régional dans la production de sables et graviers pour la construction et le génie civil, est active depuis près de 150 ans dans les régions de Neuchâtel, du Jura bernois, des Trois Lacs et dans la Broye fribourgeoise et vaudoise.

Sables et graviers

Notre entreprise exploite l'ensemble de la matière première du lac de Neuchâtel. Celle-ci provient de la moraine glacière déposée il y a environ 40 000 ans par le glacier du Rhône. Les principaux gisements se situent à Vaumarcus et Saint-Aubin: la qualité exceptionnelle des matériaux extraits est connue loin à la ronde; elle fait la fierté et la réputation de l'entreprise. De puissantes dragues modernes puisent le gravier brut et le charge sur des bateaux pour être ensuite transporté jusqu'à Marin. Dans une gravière moderne, les graviers sont ainsi triés, lavés, concassés et stockés pour être ensuite livrés aux clients.

Environnement et développement durable: une absolue priorité

Le respect de l'environnement est au cœur de notre activité quotidienne. De l'extraction du gravier jusqu'aux transports par bateaux, en passant par le traitement de la matière première, notre objectif est constant et volontariste: nous agissons pour ménager la nature et notre attention est particulière et sans relâche. Notre entreprise dispose d'installations modernes, performantes, économes en énergie et ayant un impact limité sur l'environnement naturel.

La proximité de nos gisements et le transport par voie lacustre contribuent au développement durable. Ce type de transport nous permet d'atteindre des lieux en bordure de nos lacs où les camions ne peuvent avoir accès sans détériorer, voire saccager le milieu naturel. De plus, il est rationnel et en phase avec les exigences vertes d'aujourd'hui: en effet, la capacité de chargement d'un seul bateau équivaut à près de quinze camions, d'où un impact bien moins important sur le trafic et l'environnement. Eugène Bühler & Fils SA peut de surcroît garantir que la totalité de ses produits sont de qualité et d'origine suisses.

Dans le but de préserver les ressources naturelles, notre entreprise a développé un cycle complet de revalorisation de matériaux. Aujourd'hui, nous récupérons et recyclons des matériaux de construction issus de démolitions et nous leurs redonnons une seconde vie. Ces matériaux recyclés permettent par exemple la construction de blocs de béton destinés à des murs de soutènement, la construction d'éléments provisoires, tels que halles et casiers de stockage «système Swissblock», ou encore la fabrication de nouveaux bétons de types écologiques.

A la pointe de toutes les évolutions techniques, respectueuse des valeurs environnementales et humaines, l'entreprise Eugène Bühler & Fils SA est ancrée dans les marchés régionaux les plus divers. Elle fonde son succès sur trois atouts: la qualité, la qualité et la qualité avant tout.

EUGÈNE BÜHLER & FILS SA
www.buhlerfils.ch

MONTANA BAUSYSTEME AG

Profils MONTAFORM® Design



Les profils MONTAFORM® Design sont la solution idéale pour les façades créatives. Ils permettent aux architectes de créer une façade individuelle. Différents types de matériaux, de couleurs, de revêtements et également la forme des profils transforment chaque façade en une pièce unique et offrent à chaque projet une exclusivité. Contactez-nous et soumettez-nous vos idées. Nous vous accompagnons tout au long de la réalisation de votre vision avec notre expérience et tout notre savoir-faire.

MONTANA BAUSYSTEME AG
www.montana-ag.ch

COMPUSOFT SA

Economie d'énergie



La thématique des économies d'énergie est d'actualité et nous constatons que le but recherché est moins une économie financière qu'une réelle diminution de l'énergie consommée.

Parmi les diverses mesures d'économie d'énergie à mettre en œuvre, le remplacement des éclairages peu efficaces par de nouvelles sources beaucoup plus sobres est particulièrement efficace.

Dans ce domaine, la technologie LED a beaucoup progressé et on trouve maintenant même des ampoules LED qui imitent à s'y méprendre les filaments d'antan.

Tube LED

Une autre source lumineuse est le tube LED, en remplacement des anciens tubes fluorescents. Son avantage est sa facilité de mise en œuvre. Il suffit généralement de remplacer les anciens tubes et starters par un starter LED. Au lieu de consommer 36W, on n'en consommera plus que 18 W.

Certains de ces nouveaux tubes incorporent un détecteur de mouvement n'allumant le tube à pleine puissance que si c'est nécessaire. En l'absence de mouvement, le tube reste éteint ou fonctionne de 10 à 20 % de sa puissance, pour que les locaux ne soient jamais dans le noir. L'économie réalisée dépasse ainsi 80 %. Cette technologie se retrouve également dans les plafonniers à LED, dont la mise en œuvre est plus compliquée et nécessite l'intervention de l'électricien.

La technologie des tubes LED est encadrée de normes et réglementations afin de protéger les utilisateurs, avec des exigences dont les plus importantes sont la sécurité électrique et mécanique.

Nos produits

Compusoft, sous la marque e-technic.ch, importe et distribue toute une gamme de tubes LED avec ou sans détection de mouvement, des panneaux LED pour plafonds suspendus ainsi qu'une gamme de plafonniers LED à des prix très avantageux. Nous maintenons un stock important afin de pouvoir fournir rapidement nos clients.

Les tubes que nous importons répondent à toutes les normes CE et aux exigences supplémentaires de l'OMBT. De plus l'exécution mécanique de nos tubes sur la base d'une demi-coque en aluminium garantit un positionnement fixe des LED ainsi qu'une évacuation efficace de la chaleur.

COMPUSOFT SA
www.e-technic.ch

PRODUITS PRÉSENTÉS

Les nouvelles sur les entreprises, produits et prestations se basent sur des informations fournies par les entreprises. La rédaction ne saurait être tenue responsable d'éventuelles erreurs ou imprécisions dans les textes ou photos qui lui sont communiqués. La rédaction se réserve le droit de raccourcir les textes.

FRAMO SA

Créé pour moi – Made for me



Avec plus de 40 ans d'expérience, FRAMO SA, situé à Romont dans le canton de Fribourg, est un partenaire idéal pour concevoir vos meubles de salle de bains, mais aussi vos solutions de rangement avec son large choix d'armoires et dressing. Lors de la conception de solutions de rangements tels que dressing et armoires ou lors de la création de meubles de salle de bains, FRAMO attache une attention toute particulière aux besoins et aux attentes spécifiques de sa clientèle. Chaque client peut alors concevoir l'objet de ses rêves, grâce à une large gamme de meubles déclinables en plus de 60 couleurs. Le design et l'élégance occupent une place prédominante chez FRAMO pour que formes et lignes se marient avec divers types de lavabos et 40 poignées à choix.

FRAMO met un point d'honneur à planifier de façon précise son processus de production et attache une grande importance à l'optimisation au quotidien des matériaux utilisés. Dans le but d'éviter le gaspillage des ressources, la découpe du bois est effectuée grâce à un dispositif informatique pointu permettant l'optimisation des composants utilisés. Ainsi, la quantité de déchets demeure minime et sert, quant à elle, à chauffer l'usine.

Les meubles créés par FRAMO sont constitués essentiellement de bois suisse provenant de forêts gérées durablement. Dès leur réception, les panneaux en bois sont enregistrés et contrôlés automatiquement par le biais d'un système informatique performant.

Pour chaque commande, l'assemblage se fait à la main, ce qui permet un contrôle de chaque meuble et de ses différents composants, avant emballage et livraison. Ils sont ensuite livrés par un transporteur partenaire. Une fois acheminés à leur destination, ils n'auront plus qu'à être installés.

Chaque meuble est équipé de son propre code de production. Cela permet, en cas de besoin, d'organiser rapidement et avec compétence, une intervention dite de « service après-vente » ou de prodiguer des conseils spécifiques selon la demande du client.

FRAMO SA
www.framo.ch

CIPAG SA

Aquanext Plus



Aquanext Plus affiche des performances inégalées pour vous offrir davantage de confort avec un fonctionnement toujours plus silencieux. Ce nouveau produit vous permet d'économiser encore plus d'énergie du fait de sa conception innovante.

L'Aquanext Plus répond aux besoins d'une famille de 3 à 6 personnes en produisant jusqu'à 1000 litres d'eau chaude par jour.

Grâce à une conception eco-performante, l'Aquanext Plus permet de réaliser jusqu'à 80 % d'économies d'énergie par rapport à un chauffe-eau électrique classique.

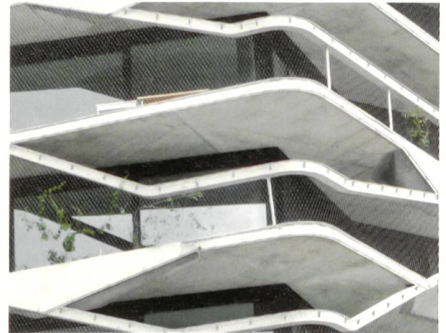
CIPAG SA
www.cipag.ch

PRODUITS PRÉSENTÉS

Les nouvelles sur les entreprises, produits et prestations se basent sur des informations fournies par les entreprises. La rédaction ne saurait être tenue responsable d'éventuelles erreurs ou imprécisions dans les textes ou photos qui lui sont communiqués. La rédaction se réserve le droit de raccourcir les textes.

JOSEF MEYER STAHL UND METALL AG

Des solutions innovantes pour la construction en acier, en verre et en métal



Première maison-tour gazonnée de Suisse, la Garden Tower à Wabern près Berne se confond parfaitement dans le paysage. Ceci est rendu possible grâce au treillis de façade en filigrane de la société JOSEF MEYER Stahl und Metall AG de Emmen.

A Wabern près Berne, une nouvelle marque déposée provoque un certain émoi : au centre de l'idyllique parc Bächtelen devant le Gurten, la vie fleurit à 53 mètres depuis le milieu de l'année dans la tour Garden Tower des architectes bâlois Buchner Bündler. Jusqu'à présent, la structure de béton en forme de rocher prévaut encore. Cependant, bientôt, les jeunes plantes poussant dans une centaine d'auges irriguées auront conquis l'ensemble du bâtiment. La tour ressemblera alors à un rocher envahi par la verte nature.

Spécialiste pour des cas spéciaux

Depuis 1888, JOSEF MEYER Stahl und Metall AG bénéficie bien au-delà des frontières d'une excellente renommée auprès des architectes, des ingénieurs et des constructeurs. C'est pour cela que Piora AG Generalunternehmung mise sur la flexibilité, la compétence et les idées innovantes de l'entreprise expérimentée. L'exécution réussie d'un projet visionnaire comme la première façade feuillue de Suisse demande une collaboration constructive et une confiance réciproque dans les compétences. La technologie de câble de façade développée par JOSEF MEYER Stahl und Metall AG est constituée de barres d'acier qui varient dans les formes et qui font office de fixation pour les plantes grimpantes. Les plantations et les perspectives ont été adaptées aux différentes situations de logement, selon un concept de lumière et d'ombre élaboré. Dans le même temps, le treillis métallique transparent satisfait également aux exigences les plus élevées en matière de sécurité ; il prend en charge la fonction de protection d'un garde-corps. Les surfaces extérieures derrière le rideau végétal doivent pouvoir être utilisées comme terrasse par les habitants des 45 appartements.

JOSEF MEYER STAHL UND METALL AG
www.josefmeyer.ch