

**Zeitschrift:** Tracés : bulletin technique de la Suisse romande  
**Herausgeber:** Société suisse des ingénieurs et des architectes  
**Band:** 142 (2016)  
**Heft:** 21: Route cantonale 177  
  
**Rubrik:** Nouveaux produits

### **Nutzungsbedingungen**

Die ETH-Bibliothek ist die Anbieterin der digitalisierten Zeitschriften auf E-Periodica. Sie besitzt keine Urheberrechte an den Zeitschriften und ist nicht verantwortlich für deren Inhalte. Die Rechte liegen in der Regel bei den Herausgebern beziehungsweise den externen Rechteinhabern. Das Veröffentlichen von Bildern in Print- und Online-Publikationen sowie auf Social Media-Kanälen oder Webseiten ist nur mit vorheriger Genehmigung der Rechteinhaber erlaubt. [Mehr erfahren](#)

### **Conditions d'utilisation**

L'ETH Library est le fournisseur des revues numérisées. Elle ne détient aucun droit d'auteur sur les revues et n'est pas responsable de leur contenu. En règle générale, les droits sont détenus par les éditeurs ou les détenteurs de droits externes. La reproduction d'images dans des publications imprimées ou en ligne ainsi que sur des canaux de médias sociaux ou des sites web n'est autorisée qu'avec l'accord préalable des détenteurs des droits. [En savoir plus](#)

### **Terms of use**

The ETH Library is the provider of the digitised journals. It does not own any copyrights to the journals and is not responsible for their content. The rights usually lie with the publishers or the external rights holders. Publishing images in print and online publications, as well as on social media channels or websites, is only permitted with the prior consent of the rights holders. [Find out more](#)

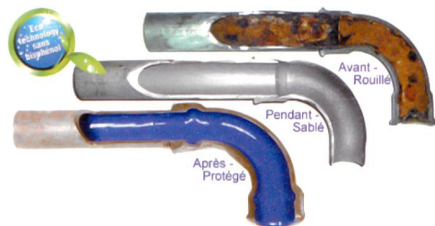
**Download PDF:** 12.01.2026

**ETH-Bibliothek Zürich, E-Periodica, <https://www.e-periodica.ch>**

## SOLU'TUBES SA

Nouveauté: résine sans bisphénol

Une résine avec une éthique environnementale



Active sur le marché de l'assainissement intérieur des conduites depuis 8 ans, la société Solu'Tubes SA, soucieuse du respect de l'environnement et afin de répondre à une demande croissante de sa clientèle, a développé une résine sans bisphénol.

### Bref historique

Solu'Tubes SA, créée en 1998 et sise à Estavayer-le-Lac (FR) avec atelier à Sullens (VD) et succursales à Vionnaz (VS) et Carouge (GE), est un des leaders du marché romand dans l'assainissement des conduites par système mécanique, assurant une remise à neuf des installations (eau chaude, eau froide, circulation, eaux usées, eau pluviale, chauffage, chauffage au sol, piscine, ...), sans grands travaux, proprement, rapidement et économiquement.

### Philosophie

Dans une société orientée vers l'écologie, la durabilité et l'impact sur l'environnement et la santé, Solu'Tubes SA s'est lancé un nouveau défi il y a trois ans. Celui d'améliorer son offre d'assainissement en créant une résine sans bisphénol, conformément à sa philosophie: une eau saine dans des conduites saines.

### Notre résine sans bisphénol

Après trois ans d'intenses recherches en collaboration étroite avec l'EPFL, Solu'Tubes SA est fière d'annoncer la mise sur le marché de sa résine sans bisphénol. Répondant aux exigences et aux normes en vigueur, cette résine a été homologuée sans bisphénol et peut se prévaloir de répondre aux plus grandes exigences de sa clientèle en matière de bioéthique.

### SOLU'TUBES SA

[www.solutubes.ch](http://www.solutubes.ch)

### PRODUITS PRÉSENTÉS

Les nouvelles sur les entreprises, produits et prestations se basent sur des informations fournies par les entreprises. La rédaction ne saurait être tenue responsable d'éventuelles erreurs ou imprécisions dans les textes ou photos qui lui sont communiqués. La rédaction se réserve le droit de raccourcir les textes.

## ERNST SCHWEIZER AG

Solutions judicieuses dans une réalisation adaptée aux besoins



La boîte-à-colis Plus de Schweizer réunit les boîtes aux lettres, les casiers à paquets et le terminal d'information en une seule installation. La boîte-à-colis Centro pour des ensembles d'immeubles ou même des quartiers entiers ne comprend pas de boîtes aux lettres. Elle peut desservir jusqu'à 250 utilisateurs. Elle s'adresse tant aux nouvelles constructions qu'aux anciennes, en tant qu'installation complémentaire d'un équipement existant. La boîte-à-colis Reno permet de compléter et rénover des boîtes aux lettres, quel que soit le fabricant de la boîte aux lettres existante.

### Recevez vos colis, même lorsque vous êtes absent ? Ça marche !

Avec la boîte à colis de Schweizer les livraisons peuvent être déposées à la bonne adresse n'importe quand, par n'importe quel transitaire et indépendamment de la présence ou non du destinataire. La fonction *pick@home* permet de renvoyer des colis directement depuis chez soi, de manière sûre et confortable. Comment ça se passe ? Visitez le nouveau site [boite-a-colis.ch](http://boite-a-colis.ch) ! Et si vous vous inscrivez à la newsletter, vous pourrez gagner chaque mois une caisse de fruits bio.

### ERNST SCHWEIZER SA

[www.schweizer-metallbau.ch](http://www.schweizer-metallbau.ch)

## JMS RISI AG

Sécurité au travail et durabilité par la formation continue

La mécanisation du génie civil et des travaux publics est à ce point poussée que seul un bon emploi des machines permet d'obtenir la qualité. Face à ce défi, JMS RISI AG a permis aux conducteurs de machines de suivre la formation suivie d'un examen. Les collaborateurs ont ainsi bénéficié d'une formation en cinq catégories avec le Campus Sursee, en fonction des différents échelons: une étape prometteuse pour la sécurité au travail et la durabilité.

### JMS RISI AG

[www.jms-risi.ch](http://www.jms-risi.ch)

## FISCHER RISTA AG

Nouveau système d'étriers parasismique de la société Fischer Rista AG



La Suisse aussi est un pays menacé par les séismes. Ceci se reflète dans le nombre sans cesse croissant d'exigences de normes. La disposition constructive dans le cadre du concept de dimensionnement du comportement ductile des structures bénéficie en particulier d'une grande attention. Ainsi, il est possible de dimensionner en fonction d'une résistance moindre pour de mêmes effets sismiques. Ceci est considérablement plus rentable que dans le cas du dimensionnement élastique normal.

Pour absorber les forces sismiques agissant principalement sur le plan horizontal, on choisit des murs porteurs parasismiques proches des façades et de même hauteur que le bâtiment, dans les bords desquels courent d'épaisses armatures longitudinales. Sans systèmes d'étriers conçus selon des critères parasismiques, ces armatures longitudinales s'infléchissent dangereusement. Différents dégâts provoqués par des tremblements de terre en Turquie ou en Italie démontrent clairement le rapport qui existe entre effondrement et armature longitudinale défailante.

La société Fischer Rista AG a développé un système innovant et breveté d'étriers à bord parasismique.

Le système d'étriers parasismique FISEISMA® est posé dans les bords des murs porteurs parasismiques et peut, combiné avec les armatures longitudinales du bâtiment et le béton, absorber les forces cycliques qui surviennent. Les calculs de dimensionnement ne sont plus nécessaires, parce que le système d'étriers est parfaitement adapté à l'armature longitudinale. FISEISMA® satisfait totalement aux exigences de statique et de construction des normes SIA. Une expertise de Thomas Wenk le confirme.

La préfabrication industrielle et précise de FISEISMA® permet de limiter fortement les tolérances de chaque étrier et de rester considérablement en-deçà des tolérances de norme admissibles. Ceci permet de réduire en outre le fléchissement des armatures longitudinales.

### FISCHER RISTA AG

[www.fischer-rista.ch](http://www.fischer-rista.ch)