

# Nouveaux produits

Objektyp: **Group**

Zeitschrift: **Tracés : bulletin technique de la Suisse romande**

Band (Jahr): **142 (2016)**

Heft 10: **Brutalisme vs néobaroque**

PDF erstellt am: **26.09.2024**

## **Nutzungsbedingungen**

Die ETH-Bibliothek ist Anbieterin der digitalisierten Zeitschriften. Sie besitzt keine Urheberrechte an den Inhalten der Zeitschriften. Die Rechte liegen in der Regel bei den Herausgebern.

Die auf der Plattform e-periodica veröffentlichten Dokumente stehen für nicht-kommerzielle Zwecke in Lehre und Forschung sowie für die private Nutzung frei zur Verfügung. Einzelne Dateien oder Ausdrucke aus diesem Angebot können zusammen mit diesen Nutzungsbedingungen und den korrekten Herkunftsbezeichnungen weitergegeben werden.

Das Veröffentlichen von Bildern in Print- und Online-Publikationen ist nur mit vorheriger Genehmigung der Rechteinhaber erlaubt. Die systematische Speicherung von Teilen des elektronischen Angebots auf anderen Servern bedarf ebenfalls des schriftlichen Einverständnisses der Rechteinhaber.

## **Haftungsausschluss**

Alle Angaben erfolgen ohne Gewähr für Vollständigkeit oder Richtigkeit. Es wird keine Haftung übernommen für Schäden durch die Verwendung von Informationen aus diesem Online-Angebot oder durch das Fehlen von Informationen. Dies gilt auch für Inhalte Dritter, die über dieses Angebot zugänglich sind.

## DESAX SA

Spécialiste pour surfaces en béton



DESAX SA combine, en tant que spécialiste de surface, l'esthétique du béton apparent avec la fonctionnalité.

Les offres contiennent des systèmes de protection contre les graffitis, les salissures, l'eau et les intempéries sur du béton.

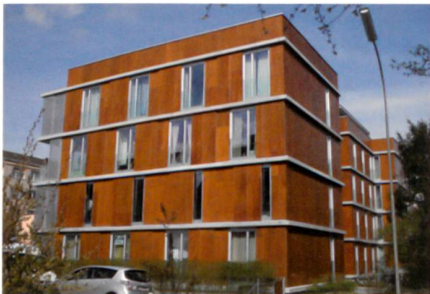
Si l'apparence du béton ne convient pas aux attentes, les spécialistes en cosmétique du béton DESAX peuvent le traiter jusqu'à ce que l'apparence souhaitée soit réussie.

### DESAX SA

[www.desax.ch](http://www.desax.ch)

## PRODEMA

Prodema dans le monde



Prodema est synonyme de beauté, de qualité et d'expérience dans le domaine des sols et des revêtements en bois.

Notre expérience de plus de 100 ans nous a permis d'évoluer jusqu'à ce que nous sommes devenus aujourd'hui, une marque réputée chez les architectes du monde entier qui ont trouvé dans nos produits un souffle d'air frais pour leurs besoins créatifs.

Avec plus de 75 délégations distribuées dans toute la planète, Prodema est aujourd'hui une marque globale présente dans beaucoup de grands projets architecturaux répartis dans le monde.

### PRODEMA

[www.prodema.com](http://www.prodema.com)

## SCHMIDLIN SA

Nouvelle protection antidérapante pour receveurs et fonds de douche



Impossible de glisser et de dérapier sur l'ensemble des fonds et receveurs de douche grâce à la nouvelle protection antidérapante Schmidlin ANTIGLISS PRO.

Cette solution approuvée séduit par son optique: le nouveau revêtement cache en effet parfaitement ses propriétés antidérapantes, car il est quasiment invisible. Schmidlin ANTIGLISS PRO est par ailleurs extrêmement robuste et résistant tout en restant facile à nettoyer et hygiénique.

La protection antidérapante intégrale Schmidlin ANTIGLISS PRO est disponible en option pour tous les receveurs et fonds de douche Schmidlin en acier émaillé. La solution idéale pour les systèmes de douche de grande qualité, ainsi que pour tous ceux qui sont très exigeants en termes de sécurité et d'hygiène.

### SCHMIDLIN SA

[www.schmidlin.ch](http://www.schmidlin.ch)

## PRODUITS PRÉSENTÉS

Les nouvelles sur les entreprises, produits et prestations se basent sur des informations fournies par les entreprises. La rédaction ne saurait être tenue responsable d'éventuelles erreurs ou imprécisions dans les textes ou photos qui lui sont communiqués. La rédaction se réserve le droit de raccourcir les textes.

**TRACÉS Bulletin technique de la Suisse romande** Revue fondée en 1875, paraît tous les quinze jours.  
**Rédaction** Rue de Bassenoges 4, 1024 Ecublens, tél. 021 693 20 98, CCP 80-6110-6, [www.espazium.ch](http://www.espazium.ch)  
**Editeur** espazium – Les éditions de la culture du bâti, Staffelfeldstrasse 12, 80045 Zurich, tél. 044 380 21 55, [verlag@espazium.ch](mailto:verlag@espazium.ch)  
 Martin Heller, président; Katharina Schöber, directrice; Hedi Knöpfel, assistante de direction  
**Régie des annonces** Zürichsee Werbe AG, Seestrasse 86, 8712 Stafa, tél. 044 928 56 11 | Régie des annonces en Suisse romande: Inédit Publications SA, Avenue Edouard Dapples 7, 1006 Lausanne, Serge Bornand, tél. 021 695 95 95  
**Organe de la sia** Société suisse des ingénieurs et des architectes [www.sia.ch](http://www.sia.ch)  
**Associations partenaires** Fondation ACUBE, Association des diplômés de l'EPFL, [www.epflalumni.ch/fr/pretx-dhonneur](http://www.epflalumni.ch/fr/pretx-dhonneur); ETH Alumni, Anciens élèves de l'EPFZ, [www.alumni.ethz.ch](http://www.alumni.ethz.ch); USC, Union suisse des ingénieurs-conseils [www.usic-engineers.ch](http://www.usic-engineers.ch); FAS, Fédération des architectes suisses [www.architekten-bsa.ch](http://www.architekten-bsa.ch)

**Rédaction et édition** Rédacteur en chef: Christophe Catsaros, mas, phil, Paris XI | Rédacteur en chef adjoint: Cedric van der Pool, lic, phil, UNINE, MAS urbanisme UNIL | Rédacteurs: Mounir Ayoub, architecte | Philippe Morel, lic, ès sciences UNINE | Jacques Perret, dr ing, civil djpl, EPFL | Stéphanie Sonnette, urbaniste Paris XII  
 Tous les rédacteurs peuvent être atteints par email: prénom.nom.de famille@revue-traces.ch  
 Mise en page / design graphique: Valérie Boyvy, bachelier of arts HES-SO en communication visuelle  
 Rédacteur web: Yony Santos, architecte  
 Rédaction web: Frank Jäger, rédacteur, [frank.jaeger@sia.ch](mailto:frank.jaeger@sia.ch)  
**Conseil éditorial** Eugen Brühwiler, dr ing, civil, prof, EPFL; Lorette Coen, essayiste, journaliste, Le Temps; Elena Cogato Lanza, arch, prof, EPFL; Daniel de Roulet, romancier; Blaise Fleury, ing, civil djpl, EPFL; Eric Frei, architecte; Christophe Guignard, architecte EPF, prof, ECAL; Cyril Veillon, directeur d'Archzoom; Pierre Veva, rédacteur en chef adjoint en charge de l'économie Le Matin Dimanche.  
**Maquette** Atelier Poisson [www.atelierpoisson.ch](http://www.atelierpoisson.ch) | **Lettrines et illustrations** Bruno Souletre [www.brunosouletre.net](http://www.brunosouletre.net)  
**Adaptation de la maquette** Valérie Boyvy

**Impression** Stämpfli Publikationen AG, cp 8326, 3001 Berne, [www.staempfli.com](http://www.staempfli.com)  
**Paralègement chez le même éditeur** TEC21, Staffelfeldstrasse 12, cp 1267, 8021 Zurich, [www.espazium.ch](http://www.espazium.ch)  
 ARCH, Via Cantonale 15, 6900 Lugano, [www.espazium.ch](http://www.espazium.ch); TRACES, Archi et TEC21 sont les organes officiels de la SIA.  
**Abonnements** [www.espazium.ch/traces/sabonner](http://www.espazium.ch/traces/sabonner)  
**Vente numéros isolés** Fr. 12.– (port en sus), Stämpfli Publikationen AG, tél. 031 300 62 54  
**En librairie** Lausanne: La Fontaine (EPFL); Genève: Archigraphy; Paris: Librairie Archbooks  
**Changement d'adresse pour membres SIA** SIA-SG, Seinaustrasse 16, cp 1884, 8027 Zurich, tél. 044 283 15 15, fax 044 283 15 16, [mutazioni@sia.ch](mailto:mutazioni@sia.ch)  
**Tirage REMP** Tirage diffusé: 3690 dont 102 gratuits (ISSN 0251-0979)  
 Toute reproduction du texte et des illustrations n'est autorisée qu'avec l'accord de la rédaction et l'indication de la source.