

Zeitschrift: Tracés : bulletin technique de la Suisse romande
Herausgeber: Société suisse des ingénieurs et des architectes
Band: 142 (2016)
Heft: 10: Brutalisme vs néobaroque

Werbung

Nutzungsbedingungen

Die ETH-Bibliothek ist die Anbieterin der digitalisierten Zeitschriften auf E-Periodica. Sie besitzt keine Urheberrechte an den Zeitschriften und ist nicht verantwortlich für deren Inhalte. Die Rechte liegen in der Regel bei den Herausgebern beziehungsweise den externen Rechteinhabern. Das Veröffentlichen von Bildern in Print- und Online-Publikationen sowie auf Social Media-Kanälen oder Webseiten ist nur mit vorheriger Genehmigung der Rechteinhaber erlaubt. [Mehr erfahren](#)

Conditions d'utilisation

L'ETH Library est le fournisseur des revues numérisées. Elle ne détient aucun droit d'auteur sur les revues et n'est pas responsable de leur contenu. En règle générale, les droits sont détenus par les éditeurs ou les détenteurs de droits externes. La reproduction d'images dans des publications imprimées ou en ligne ainsi que sur des canaux de médias sociaux ou des sites web n'est autorisée qu'avec l'accord préalable des détenteurs des droits. [En savoir plus](#)

Terms of use

The ETH Library is the provider of the digitised journals. It does not own any copyrights to the journals and is not responsible for their content. The rights usually lie with the publishers or the external rights holders. Publishing images in print and online publications, as well as on social media channels or websites, is only permitted with the prior consent of the rights holders. [Find out more](#)

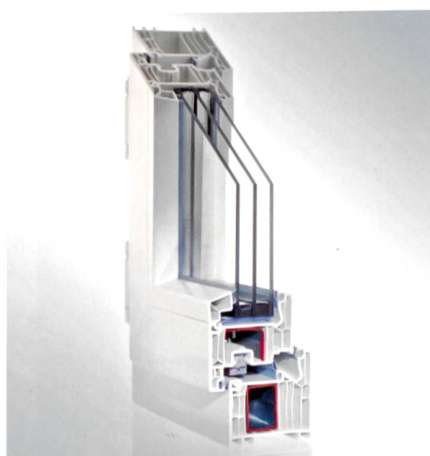
Download PDF: 24.02.2026

ETH-Bibliothek Zürich, E-Periodica, <https://www.e-periodica.ch>

L'habitat innovant grâce aux profilés VEKA



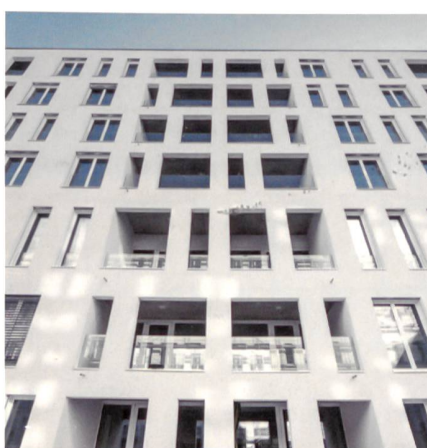
L'ancien site industriel de la société d'emballage Vuille à Fribourg était à l'abandon depuis de nombreuses années : un programme visionnaire de réaffectation a permis de créer 115 appartements proposés en location ainsi que d'agréables surfaces commerciales, le tout équipé de fenêtres et de portes-fenêtres faisant appel au profilé innovant SOFTLINE 82 MD de VEKA.



Reconvertir pour grandir : le site industriel sur la route du Jura à Fribourg était en friche depuis 1996. En 2015, le cabinet d'architectes kpa Berne/Fribourg a lancé le projet «espacefusion» censé transformer ce lieu «abandonné» en un espace vivant propice à l'habitat et aux rencontres. Les bâtiments historiques bien conservés sont restés en place pour être rénovés, d'autres ont été détruits et remplacés par de nouvelles constructions. La production, la fourniture et le montage des fenêtres et des portes-fenêtres ont été confiés au partenaire VEKA suisse Noël Ruffieux & Fils SA d'Épagny. Damien Ruffieux : «Le système de profilés SOFTLINE 82 s'est avéré idéal pour ce projet. Ses performances incomparables ont permis de répondre aux différentes exigences techniques de la construction neuve et de la rénovation. Par ailleurs, les très grands formats rectangulaires qu'il permet de créer correspondaient aux attentes esthétiques des architectes. Élément essentiel dans ce contexte, le système d'une épaisseur de 82 mm et le profilé en T de 114 mm assurent la stabilité qu'exigent les fenêtres individuelles aux dimensions hors normes et les portes-fenêtres à ouverture vers l'extérieur.»



De larges fenêtres et des portes-fenêtres ouvrant vers l'extérieur permettent d'y faire entrer la lumière et d'optimiser l'utilisation de l'espace.



solutions intelligentes, de compétences artisanales, d'une expérience avérée, d'une expertise technique et d'une technologie de fenêtres économe en énergie grâce à des profilés de qualité contrôlée.

Au total, 831 fenêtres et portes-fenêtres en formats standard et spécifiques ont été montées. Leur structure multichambre assure une excellente isolation et offre une valeur U de 0,7 W/m²K et une protection acoustique de 38 dB pour répondre ainsi aux standards écologiques exigés. Les seuils de 25 mm permettent aux personnes à mobilité réduite de passer les portes-fenêtres sans problème.

Des partenaires VEKA proches de chez vous

Professionnels de A à Z : quelles que soient vos attentes et vos exigences en matière de qualité, d'efficacité énergétique et d'isolation thermique pour vos fenêtres et vos portes, votre partenaire VEKA sera toujours un interlocuteur de premier choix. Construction nouvelle ou rénovation, avec votre partenaire VEKA, vous bénéficiez de

Quelque 35 assembleurs de fenêtres PVC locaux, tous entrepreneurs suisses spécialisés et chevronnés, sont à votre disposition au sein du réseau de partenaires VEKA et vous proposent un conseil compétent, une planification pertinente et un service professionnel.

Des questions sur les profilés VEKA ou sur l'assembleur le plus proche ?

Michael Kind, notre directeur des ventes en Suisse, vous permettra de profiter d'y voir plus clair : tél. 052 335 05 77
mkind@veka.com, www.veka.ch



Le profilé de qualité
★★★★★