

Zeitschrift: Tracés : bulletin technique de la Suisse romande
Herausgeber: Société suisse des ingénieurs et des architectes
Band: 141 (2015)
Heft: 17: Rénovation de la Tour Bel-Air

Werbung

Nutzungsbedingungen

Die ETH-Bibliothek ist die Anbieterin der digitalisierten Zeitschriften auf E-Periodica. Sie besitzt keine Urheberrechte an den Zeitschriften und ist nicht verantwortlich für deren Inhalte. Die Rechte liegen in der Regel bei den Herausgebern beziehungsweise den externen Rechteinhabern. Das Veröffentlichen von Bildern in Print- und Online-Publikationen sowie auf Social Media-Kanälen oder Webseiten ist nur mit vorheriger Genehmigung der Rechteinhaber erlaubt. [Mehr erfahren](#)

Conditions d'utilisation

L'ETH Library est le fournisseur des revues numérisées. Elle ne détient aucun droit d'auteur sur les revues et n'est pas responsable de leur contenu. En règle générale, les droits sont détenus par les éditeurs ou les détenteurs de droits externes. La reproduction d'images dans des publications imprimées ou en ligne ainsi que sur des canaux de médias sociaux ou des sites web n'est autorisée qu'avec l'accord préalable des détenteurs des droits. [En savoir plus](#)

Terms of use

The ETH Library is the provider of the digitised journals. It does not own any copyrights to the journals and is not responsible for their content. The rights usually lie with the publishers or the external rights holders. Publishing images in print and online publications, as well as on social media channels or websites, is only permitted with the prior consent of the rights holders. [Find out more](#)

Download PDF: 18.01.2026

ETH-Bibliothek Zürich, E-Periodica, <https://www.e-periodica.ch>

mazout

Chauffage

refroidissement

air

Ventilation

climatisation

bois

Sanitaire

eau

gaz

solaire

Un seul partenaire

Depuis 1853, nous concevons et réalisons des systèmes thermiques et des réseaux d'eau dans les bâtiments répondant à toutes les attentes.

De la villa à l'immeuble en passant par les commerces et les industries, notre équipe relève tous les défis. Actifs sur la partie Vaudoise de l'arc lémanique, nous vous conseillons et vous assistons très volontiers.

Nous gérons tous les types d'énergies quel que soit le projet. Chez **Von Auw SA**, vous trouverez 75 professionnels attentifs à vos besoins de chaud, de froid ou d'installations sanitaires.

Von auw SA

bureau technique • installations • entretien

1028 PRÉVERENGES • Route de Genève 3 •
Tél. 021 804 83 00 • Fax 021 804 83 01 • www.vonauw.ch



RABOUD SA
CONSTRUCTIONS MÉTALLIQUES
✚ Maîtrise fédérale ✚

CASE POSTALE 894 – 1920 MARTIGNY ZI
TÉL. 027 722 20 80 – FAX 027 722 24 80
raboud.sa@bluewin.ch

**MARBRERIE
TAILLE DE PIERRE
AUSSENAC** Sarl

*Marbrerie funéraire et bâtiments
Pierres de tailles - Cheminées - Fontaines
Cuisines - Salles de bains - Vasques et éviers massifs
Sculptures et Ornementation*

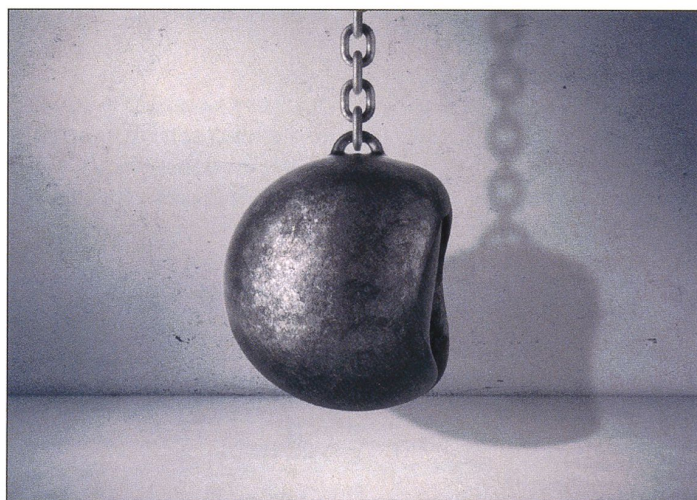
Route de la Tuilière 24 1142 – PAMPIGNY

marbrerie@ausсенac.ch

www.aussenac.ch

Tél. 021 801 82 34

Port. 078 641 55 22



LES BOULETS NE VONT PAS AIMER...

Vous connaissez déjà tous notre gamme de bétons, des standards aux teintés, en passant par les lourds ou les légers. Saviez-vous que GCM SA fait également figure de leader dans le domaine des bétons recyclés, tout aussi résistants et qualitatifs ? Lancez-vous, testez-les, et vous aussi, faites un geste pour la planète.

PENSEZ ÉCO ET DURABLE

ECOBETON® - ECOGRAVE® - ECOSTAB®

www.gcm.ch



GCM SA
GRAVIERE DE LA CLAYE-AUX-MOINES