

**Zeitschrift:** Tracés : bulletin technique de la Suisse romande  
**Herausgeber:** Société suisse des ingénieurs et des architectes  
**Band:** 141 (2015)  
**Heft:** 17: Rénovation de la Tour Bel-Air

**Buchbesprechung:** Livres

### **Nutzungsbedingungen**

Die ETH-Bibliothek ist die Anbieterin der digitalisierten Zeitschriften auf E-Periodica. Sie besitzt keine Urheberrechte an den Zeitschriften und ist nicht verantwortlich für deren Inhalte. Die Rechte liegen in der Regel bei den Herausgebern beziehungsweise den externen Rechteinhabern. Das Veröffentlichen von Bildern in Print- und Online-Publikationen sowie auf Social Media-Kanälen oder Webseiten ist nur mit vorheriger Genehmigung der Rechteinhaber erlaubt. [Mehr erfahren](#)

### **Conditions d'utilisation**

L'ETH Library est le fournisseur des revues numérisées. Elle ne détient aucun droit d'auteur sur les revues et n'est pas responsable de leur contenu. En règle générale, les droits sont détenus par les éditeurs ou les détenteurs de droits externes. La reproduction d'images dans des publications imprimées ou en ligne ainsi que sur des canaux de médias sociaux ou des sites web n'est autorisée qu'avec l'accord préalable des détenteurs des droits. [En savoir plus](#)

### **Terms of use**

The ETH Library is the provider of the digitised journals. It does not own any copyrights to the journals and is not responsible for their content. The rights usually lie with the publishers or the external rights holders. Publishing images in print and online publications, as well as on social media channels or websites, is only permitted with the prior consent of the rights holders. [Find out more](#)

**Download PDF:** 18.01.2026

**ETH-Bibliothek Zürich, E-Periodica, <https://www.e-periodica.ch>**

# TYPOLGY, VOLUME 2. ATHÈNES, PARIS, SÃO PAULO ET DELHI

Ouvrage édité par Emanuel Christ, Victoria Easton, Christoph Gantenbein et Cloé Gattigo



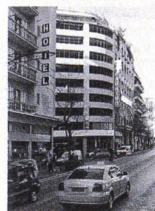
1.23 MARNIS STREET 55

Facts  
Address: Marnis Street,  
Sotiriodon Street, Agios Pavlos  
Year of completion: 1969  
Civil engineer: Panagiotis Katsopoulos  
Floors: 8  
Typical floor area: 196m<sup>2</sup>

Description  
The 1965 GOK requires the extraction of the corner in the case of buildings lined by arcades along the base of two or more of its facades. The corner is cut out proportionally to the depth of the arcades to limit the impact of the buildings on the street level and to uphold the illumination of the ground floors even in the narrowest of streets (1.2, 1.4, 1.12, 1.21, 1.32). Nevertheless, several double zones, both in terms of space as well as economy. On the one side, the measure produced questionable interruptions of the arcades' continuity on the other. It caused remarkable reductions in volume increasing proportionately with the buildings' height and dimension.



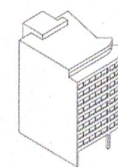
POLIKATOIKIA



1.24 MARNIS STREET 44

Facts  
Address: Marnis Street 44,  
Evaristos Street 1, Agios Pavlos  
Year of completion: 1970-80s  
Architect: unknown  
Floors: 12  
Typical floor area: 322m<sup>2</sup>

Description  
The fundamental need for parking spaces in the city centre is a crucial issue which was addressed by the last two codes of 1973 and 1983. The possibility to use the buildings' ground floors as open plan parking spaces was first suggested in 1973, then made obligatory and became more widespread after 1985. In central areas, in particular on the north, between Omonia and the Central train station, this need has originated several vertical auto-lanes. The latter try to utilize the largest parking surface even on very small or irregular plots like this one (1.25, 1.26, 1.27, 1.28) by strictly applying volumetric regulations combined with the most economical structures.



## TYPOLGY. PARIS, DELHI, SÃO PAULO, ATHENS.

### REVIEW NO. III

Édité par Emanuel Christ, Victoria Easton, Christoph Gantenbein et Cloé Gattigo, Park Books, Zurich / Fr. 59.-

### SERVICE AUX LECTEURS

Les livres référencés peuvent être commandés par mail à l'adresse [leserservice@tec21.ch](mailto:leserservice@tec21.ch) en indiquant vos coordonnées et une adresse de facturation et de livraison. Un montant forfaitaire de fr. 8.50 sera facturé par envoi pour l'emballage et les frais de port.

Trois ans après *Typology, volume 1* consacré à Rome, New York, Hong Kong et Buenos Aires, Emanuel Christ et Christoph Gantenbein reviennent avec une nouvelle série sur quatre autres villes. *Typology, volume 2* est cette fois-ci consacré à Athènes, Paris, São Paulo et Delhi. Les deux enseignants de l'Ecole polytechnique fédérale de Zurich reconduisent la même formule, qui consiste à cerner la spécificité typologique d'une ville avec des éléments précis dans une trame stricte: des plans, une image en

N/B, des textes courts mais bien ciblés et des axonométries. La trame de lecture répétitive permet de saisir assez rapidement les spécificités d'une ville donnée.

Il n'est pas exagéré de dire que leur façon de structurer l'étude se révèle efficace pour distinguer une typologie urbaine d'une autre. La nature comparative de leur présentation, qui consiste à confronter quatre villes, augmente l'intelligibilité du propos.

L'ouvrage est complété de textes théoriques de référence, en anglais et en allemand.

L'indépassable *On typology*, de Rafael Moneo, peut paraître un peu daté, mais il n'est pas dépourvu d'intérêt. Les images en couleur ne viennent qu'à la fin, comme pour nous permettre de vérifier par nous-mêmes que l'attention portée à telle ou telle typologie nous permet à présent de reconnaître la ville, sans recourir à la légende.

Christophe Catsaros

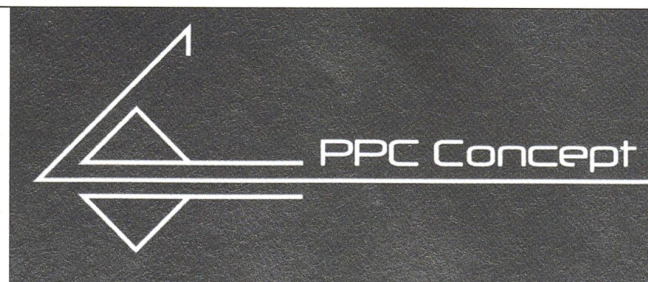


**R. MAZZOLI S.A.**  
© 1966

Staff - Moulage - Décoration - Plafonds suspendus  
Cloisons légères - Cloisons mobiles

Chemin de la Mousse 135 / CH-1226 Thônex GE  
Tél. +41 (0)22 348 39 64 - Fax +41 (0)22 349 21 02

[www.mazzoli.ch](http://www.mazzoli.ch)



PPC Concept  
Ch. du Couchant 4  
Case postale  
1022 Chavannes

Tél. 021 635 01 26  
Fax 021 635 01 27  
[www.ppc-concept.com](http://www.ppc-concept.com)  
[info@ppc-concept.com](mailto:info@ppc-concept.com)

PLAFONDS SUSPENDUS - PLANCHERS TECHNIQUES - CLOISONS AMOVIBLES - PLATRERIE-PEINTURE