

Zeitschrift: Tracés : bulletin technique de la Suisse romande
Herausgeber: Société suisse des ingénieurs et des architectes
Band: 141 (2015)
Heft: 11: Dimensionnement de bâtiments en bois

Werbung

Nutzungsbedingungen

Die ETH-Bibliothek ist die Anbieterin der digitalisierten Zeitschriften auf E-Periodica. Sie besitzt keine Urheberrechte an den Zeitschriften und ist nicht verantwortlich für deren Inhalte. Die Rechte liegen in der Regel bei den Herausgebern beziehungsweise den externen Rechteinhabern. Das Veröffentlichen von Bildern in Print- und Online-Publikationen sowie auf Social Media-Kanälen oder Webseiten ist nur mit vorheriger Genehmigung der Rechteinhaber erlaubt. [Mehr erfahren](#)

Conditions d'utilisation

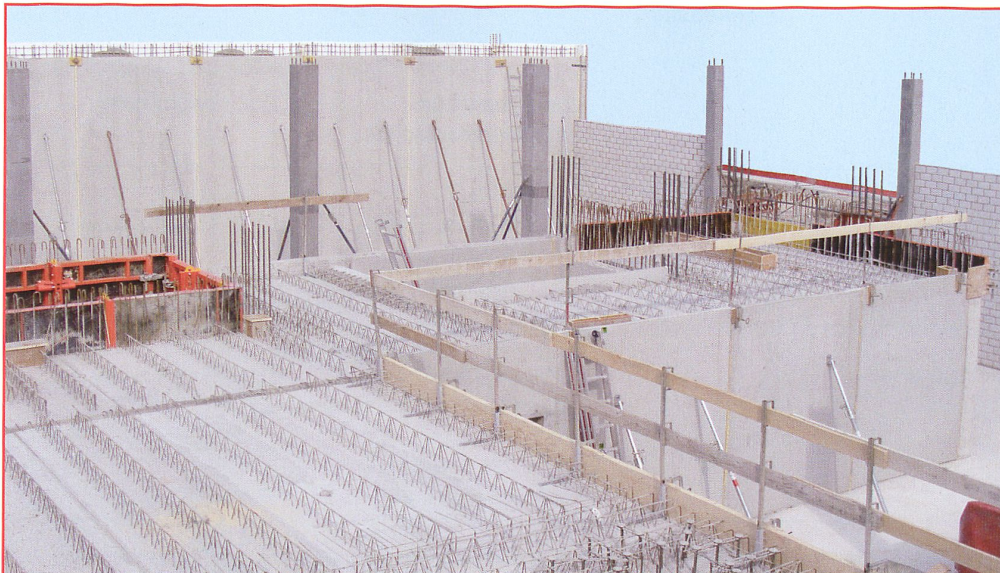
L'ETH Library est le fournisseur des revues numérisées. Elle ne détient aucun droit d'auteur sur les revues et n'est pas responsable de leur contenu. En règle générale, les droits sont détenus par les éditeurs ou les détenteurs de droits externes. La reproduction d'images dans des publications imprimées ou en ligne ainsi que sur des canaux de médias sociaux ou des sites web n'est autorisée qu'avec l'accord préalable des détenteurs des droits. [En savoir plus](#)

Terms of use

The ETH Library is the provider of the digitised journals. It does not own any copyrights to the journals and is not responsible for their content. The rights usually lie with the publishers or the external rights holders. Publishing images in print and online publications, as well as on social media channels or websites, is only permitted with the prior consent of the rights holders. [Find out more](#)

Download PDF: 18.01.2026

ETH-Bibliothek Zürich, E-Periodica, <https://www.e-periodica.ch>



Les avantages du mur thermique:

- une surface lisse des deux côtés
- les prises de courant, les tuyauteries vides, l'isolation, les ouvertures etc. sont déjà intégrées
- excellent accumulateur de chaleur
- protège contre les bruits
- coupe-feu optimal
- économie de temps/de frais, permet un avancement rapide des travaux
- **Fabrication et application après obtention du permis.**
SySpro®PART-thermo



Elsäßer

BETONBAUTEILE
ELEMENTS EN BETON

Egon Elsäßer Bauindustrie GmbH & Co. KG
Birchstrasse 3 · CH-3186 Düringen / Guin FR
Tél.: +41(0)26 / 5051133 · www.elsaesser-beton.ch

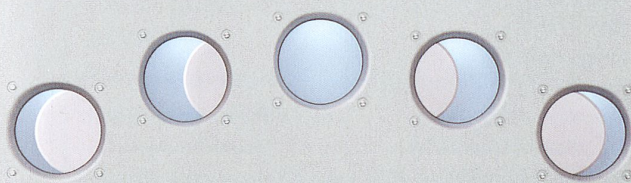
**That's
theWey.**



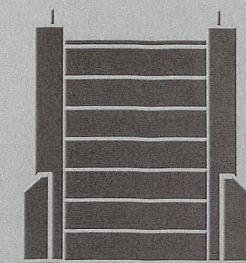
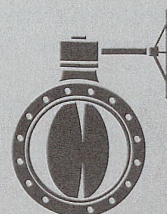
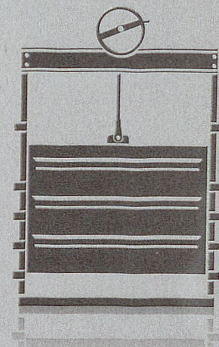
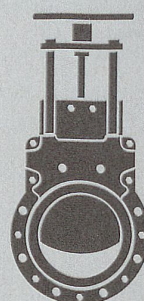
SUISSE PUBLIC

Exposition suisse pour les collectivités publiques

Berne, 16-19.6.2015
Halle 3.2 / Stand D18



En tant que fabricants, nous connaissons nos produits mieux que personne. Avec notre savoir-faire, nous pouvons répondre aux plus hautes exigences demandées, dans le monde entier. Nous proposons des solutions valables et sûres. Pour des générations, d'année en année.



**Les produits et services Wey sont fiables,
année après année.**

WEY®
VALVE INNOVATION MANAGEMENT



SWISS
PERFORMANCE

SISTAG AG, Alte Kantonsstrasse 7, 6274 Eschenbach, Switzerland, Téléphone +41 41 449 9944, weyvalve.ch