

**Zeitschrift:** Tracés : bulletin technique de la Suisse romande  
**Herausgeber:** Société suisse des ingénieurs et des architectes  
**Band:** 141 (2015)  
**Heft:** 20: Numéro anniversaire : 140 ans

## **Werbung**

### **Nutzungsbedingungen**

Die ETH-Bibliothek ist die Anbieterin der digitalisierten Zeitschriften auf E-Periodica. Sie besitzt keine Urheberrechte an den Zeitschriften und ist nicht verantwortlich für deren Inhalte. Die Rechte liegen in der Regel bei den Herausgebern beziehungsweise den externen Rechteinhabern. Das Veröffentlichen von Bildern in Print- und Online-Publikationen sowie auf Social Media-Kanälen oder Webseiten ist nur mit vorheriger Genehmigung der Rechteinhaber erlaubt. [Mehr erfahren](#)

### **Conditions d'utilisation**

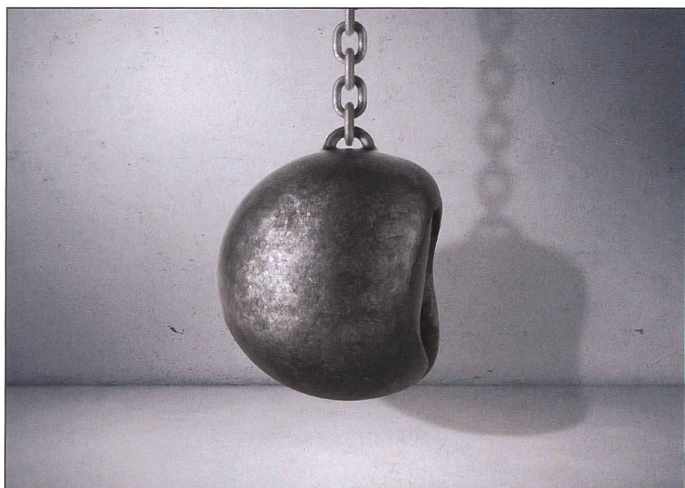
L'ETH Library est le fournisseur des revues numérisées. Elle ne détient aucun droit d'auteur sur les revues et n'est pas responsable de leur contenu. En règle générale, les droits sont détenus par les éditeurs ou les détenteurs de droits externes. La reproduction d'images dans des publications imprimées ou en ligne ainsi que sur des canaux de médias sociaux ou des sites web n'est autorisée qu'avec l'accord préalable des détenteurs des droits. [En savoir plus](#)

### **Terms of use**

The ETH Library is the provider of the digitised journals. It does not own any copyrights to the journals and is not responsible for their content. The rights usually lie with the publishers or the external rights holders. Publishing images in print and online publications, as well as on social media channels or websites, is only permitted with the prior consent of the rights holders. [Find out more](#)

**Download PDF:** 18.01.2026

**ETH-Bibliothek Zürich, E-Periodica, <https://www.e-periodica.ch>**



## LES BOULETS NE VONT PAS AIMER...

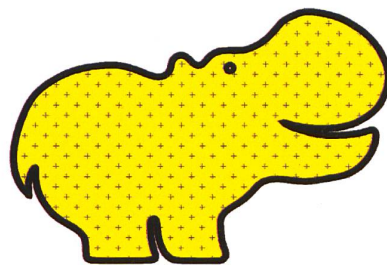
Vous connaissez déjà tous notre gamme de bétons, des standards aux teintés, en passant par les lourds ou les légers. Saviez-vous que GCM SA fait également figure de leader dans le domaine des bétons recyclés, tout aussi résistants et qualitatifs ? Lancez-vous, testez-les, et vous aussi, faites un geste pour la planète.

PENSEZ ÉCO ET DURABLE

ECOBETON® - ECOGRAVE® - ECOSTAB®



[www.gcm.ch](http://www.gcm.ch)



# L. RICHARD

## Ingénieurs Conseils SA

Rue de la Tournelle 24 – 1350 Orbe  
Tél. 024 442 99 22 – Fax 024 442 99 29  
E-mail: [richard@louis-richard.ch](mailto:richard@louis-richard.ch)

## Bureau technique en électricité



Chemin de la Roche 12  
1020 Renens

Tél. 021 321 47 67  
Fax 021 321 47 61



*Pour nous... Le client est roi !*

## MONNARD SA

### Plâtrerie - Peinture

Route de Fenil 66  
1809 FENIL-SUR-CORSIER  
Tél. 021 922 73 03-76 – Fax 021 922 73 06  
[info@monnard-sa.ch](mailto:info@monnard-sa.ch)  
[www.monnard-sa.ch](http://www.monnard-sa.ch)





Nous révolutionnons  
la maçonnerie  
traditionnelle



**Porothersm – le système de maçonnerie innovateur**

- Le standard MINERGIE® sans isolation supplémentaire
- Effet d'isolation élevé grâce à l'argile absorbante et au remplissage de perlite
- Un climat intérieur sain, garantissant votre bien-être
- Construction monolithique grâce à une solidité exceptionnelle.

[www.porothersm.ch](http://www.porothersm.ch)  
[www.zzwancor.ch](http://www.zzwancor.ch)



**zzwancor**  
a Wienerberger company