

Zeitschrift: Tracés : bulletin technique de la Suisse romande
Herausgeber: Société suisse des ingénieurs et des architectes
Band: 141 (2015)
Heft: 20: Numéro anniversaire : 140 ans

Werbung

Nutzungsbedingungen

Die ETH-Bibliothek ist die Anbieterin der digitalisierten Zeitschriften auf E-Periodica. Sie besitzt keine Urheberrechte an den Zeitschriften und ist nicht verantwortlich für deren Inhalte. Die Rechte liegen in der Regel bei den Herausgebern beziehungsweise den externen Rechteinhabern. Das Veröffentlichen von Bildern in Print- und Online-Publikationen sowie auf Social Media-Kanälen oder Webseiten ist nur mit vorheriger Genehmigung der Rechteinhaber erlaubt. [Mehr erfahren](#)

Conditions d'utilisation

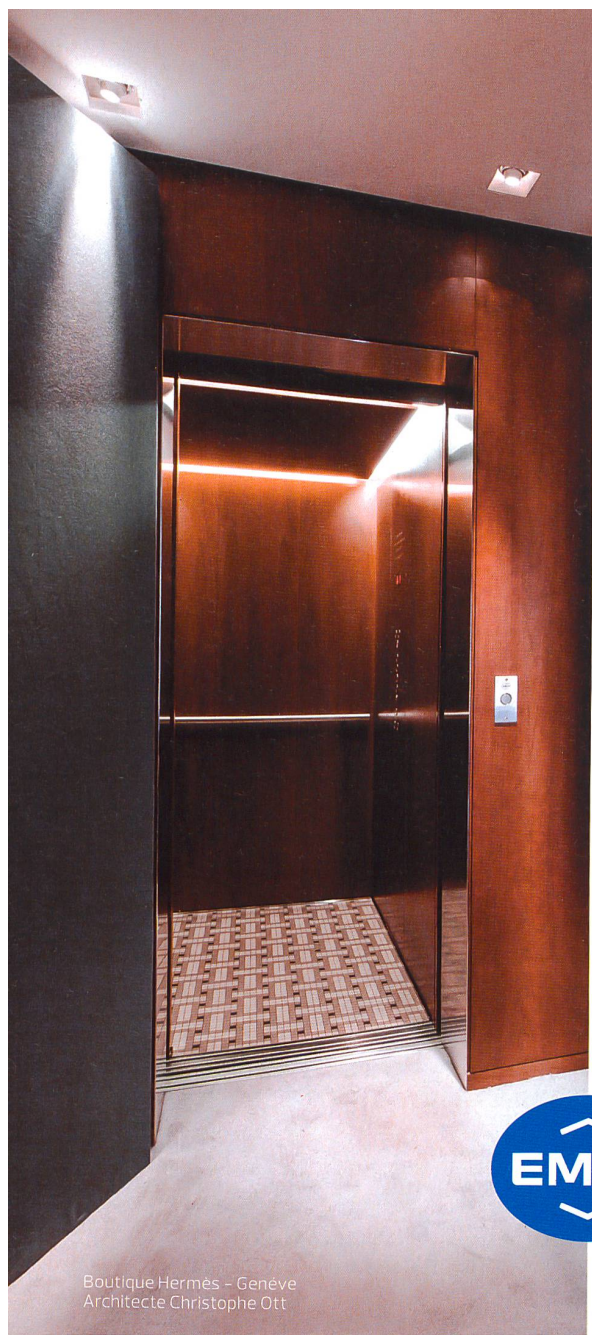
L'ETH Library est le fournisseur des revues numérisées. Elle ne détient aucun droit d'auteur sur les revues et n'est pas responsable de leur contenu. En règle générale, les droits sont détenus par les éditeurs ou les détenteurs de droits externes. La reproduction d'images dans des publications imprimées ou en ligne ainsi que sur des canaux de médias sociaux ou des sites web n'est autorisée qu'avec l'accord préalable des détenteurs des droits. [En savoir plus](#)

Terms of use

The ETH Library is the provider of the digitised journals. It does not own any copyrights to the journals and is not responsible for their content. The rights usually lie with the publishers or the external rights holders. Publishing images in print and online publications, as well as on social media channels or websites, is only permitted with the prior consent of the rights holders. [Find out more](#)

Download PDF: 18.01.2026

ETH-Bibliothek Zürich, E-Periodica, <https://www.e-periodica.ch>



Boutique Hermès - Genève
Architecte Christophe Ott

Construisez
un ascenseur
qui est comme
vous – unique.

BIEN PLUS QU'UN ASCENSEUR
SWISS MADE



EMCH Ascenseurs SA | Fellerstrasse 23 | CH - 3027 Berne
T + 41 31 997 98 99 | F + 41 31 997 98 98 | www.emch.com



Dime LED –
la lumière réinventée.

Avec la Dime LED, Régent marque l'histoire de la lumière. Sa structure et la technologie novatrice Square Optics permettent de diffuser la lumière sur une large surface mais néanmoins de manière directionnelle. Sa forme carrée unique produit une répartition de la lumière carrée, qui engage une planification lumineuse énergiquement optimale ainsi qu'un rayonnement précis, tout en respectant les normes en vigueur. Parallèlement, l'esthétique produite par la lumière est exceptionnelle. Le résultat: une lumière agréable, une efficacité élevée et une apparence innovante. www.regent.ch/dime

 **REGENT**
LIGHTING