

**Zeitschrift:** Tracés : bulletin technique de la Suisse romande  
**Herausgeber:** Société suisse des ingénieurs et des architectes  
**Band:** 140 (2014)  
**Heft:** 13-14: 14e Biennale d'Architecture de Venise

## Werbung

### Nutzungsbedingungen

Die ETH-Bibliothek ist die Anbieterin der digitalisierten Zeitschriften auf E-Periodica. Sie besitzt keine Urheberrechte an den Zeitschriften und ist nicht verantwortlich für deren Inhalte. Die Rechte liegen in der Regel bei den Herausgebern beziehungsweise den externen Rechteinhabern. Das Veröffentlichen von Bildern in Print- und Online-Publikationen sowie auf Social Media-Kanälen oder Webseiten ist nur mit vorheriger Genehmigung der Rechteinhaber erlaubt. [Mehr erfahren](#)

### Conditions d'utilisation

L'ETH Library est le fournisseur des revues numérisées. Elle ne détient aucun droit d'auteur sur les revues et n'est pas responsable de leur contenu. En règle générale, les droits sont détenus par les éditeurs ou les détenteurs de droits externes. La reproduction d'images dans des publications imprimées ou en ligne ainsi que sur des canaux de médias sociaux ou des sites web n'est autorisée qu'avec l'accord préalable des détenteurs des droits. [En savoir plus](#)

### Terms of use

The ETH Library is the provider of the digitised journals. It does not own any copyrights to the journals and is not responsible for their content. The rights usually lie with the publishers or the external rights holders. Publishing images in print and online publications, as well as on social media channels or websites, is only permitted with the prior consent of the rights holders. [Find out more](#)

**Download PDF:** 04.04.2026

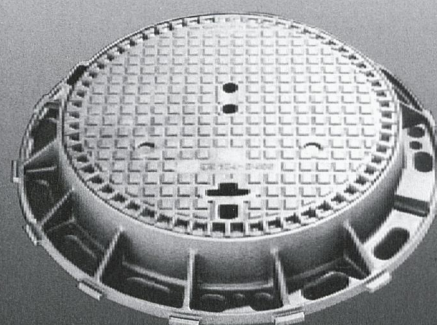
**ETH-Bibliothek Zürich, E-Periodica, <https://www.e-periodica.ch>**

# FONTES DE VOIRIE BAUGUSS GHISA STRADALE

CATALOGUE: [www.fasa.ch](http://www.fasa.ch)



## FASA



CH-1957 Ardon

+41 27 305 30 30

+41 27 305 30 40

[www.fasa.ch](http://www.fasa.ch)

[fontevoirie@fasa.ch](mailto:fontevoirie@fasa.ch)

## ETANCHÉITÉ

DES JOINTS DANS LES OUVRAGES EN BÉTON

- Les bandes BFL-Mastix sont composées d'un noyau souple, déformable et étanche.
- La surface du noyau est revêtue de gravillons pour établir une liaison étanche avec le béton frais.
- Le noyau adhère par collage thermique ou chimique au béton durci, au métal.
- Les gravillons qui recouvrent le noyau des bandes BFL-Mastix sont non alcali-réactifs.
- Les bandes BFL-Mastix ne gonflent pas en présence d'eau.
- Les bandes BFL-Mastix ne craignent ni la pluie, ni la neige, ni le gel.

# mastix sa

Documentation sur demande

Tél : 021 648 29 49

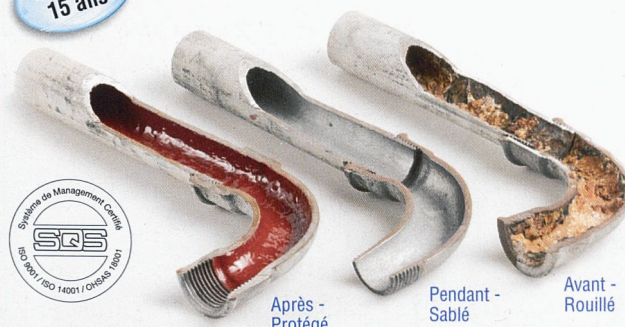
Fax : 021 648 31 72

Email : [mastix@mastix.ch](mailto:mastix@mastix.ch) [www.mastix.ch](http://www.mastix.ch)

## Solu Tubes

SA  
Assainissement de conduites

Garantie  
15 ans



**STOP AUX ATTAQUES DE ROUILLE ET CORROSION  
pour une eau propre et fluide!**

- > Nettoyage mécanique par sablage.
- > Revêtement intérieur par résine (colmate même les perforations cuivre).
- > Protection anti-corrosion garantie, **sans entretien ultérieur.**
- > Idéal pour conduites d'eau sanitaire, de chauffage (également au sol), piscines, etc.
- > Equipe de professionnels, compétente, **expérimentée** et dynamique à votre service.

ch. des Cormiers 14 – 1470 Estavayer-le-Lac  
T 026 664 00 04 – F 026 664 00 07  
[info@solutubes.ch](http://info@solutubes.ch) – [www.solutubes.ch](http://www.solutubes.ch)