

Zeitschrift: Tracés : bulletin technique de la Suisse romande
Herausgeber: Société suisse des ingénieurs et des architectes
Band: 140 (2014)
Heft: 7: Entrepôt Macdonald

Werbung

Nutzungsbedingungen

Die ETH-Bibliothek ist die Anbieterin der digitalisierten Zeitschriften auf E-Periodica. Sie besitzt keine Urheberrechte an den Zeitschriften und ist nicht verantwortlich für deren Inhalte. Die Rechte liegen in der Regel bei den Herausgebern beziehungsweise den externen Rechteinhabern. Das Veröffentlichen von Bildern in Print- und Online-Publikationen sowie auf Social Media-Kanälen oder Webseiten ist nur mit vorheriger Genehmigung der Rechteinhaber erlaubt. [Mehr erfahren](#)

Conditions d'utilisation

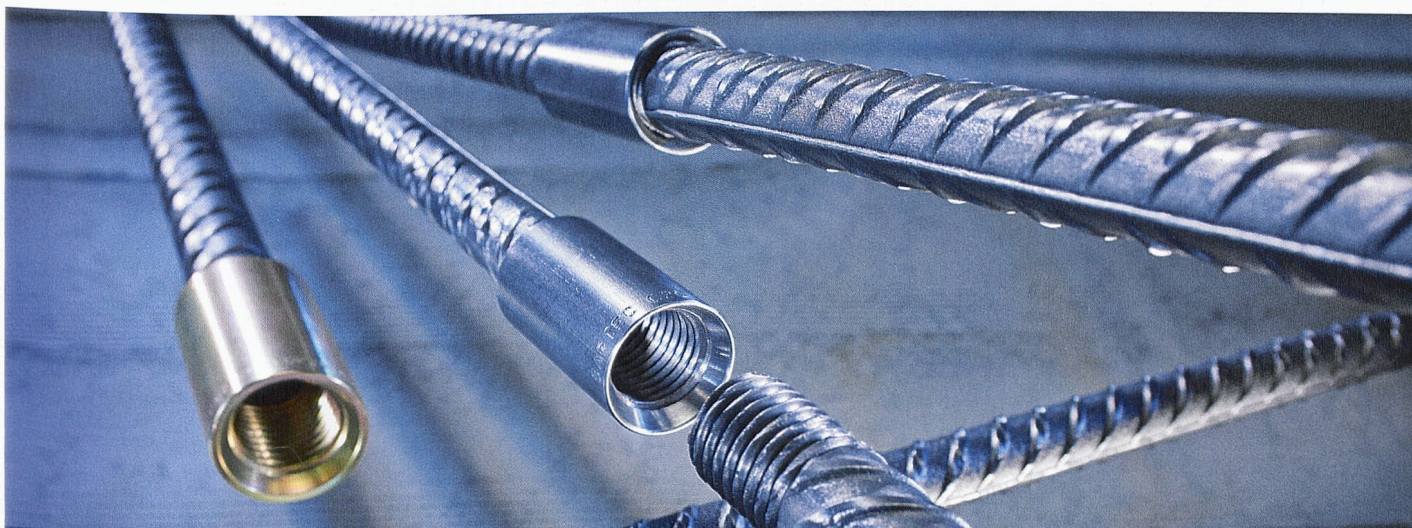
L'ETH Library est le fournisseur des revues numérisées. Elle ne détient aucun droit d'auteur sur les revues et n'est pas responsable de leur contenu. En règle générale, les droits sont détenus par les éditeurs ou les détenteurs de droits externes. La reproduction d'images dans des publications imprimées ou en ligne ainsi que sur des canaux de médias sociaux ou des sites web n'est autorisée qu'avec l'accord préalable des détenteurs des droits. [En savoir plus](#)

Terms of use

The ETH Library is the provider of the digitised journals. It does not own any copyrights to the journals and is not responsible for their content. The rights usually lie with the publishers or the external rights holders. Publishing images in print and online publications, as well as on social media channels or websites, is only permitted with the prior consent of the rights holders. [Find out more](#)

Download PDF: 23.02.2026

ETH-Bibliothek Zürich, E-Periodica, <https://www.e-periodica.ch>



BARTEC® Liaisons d'armatures

Liaisons testées:

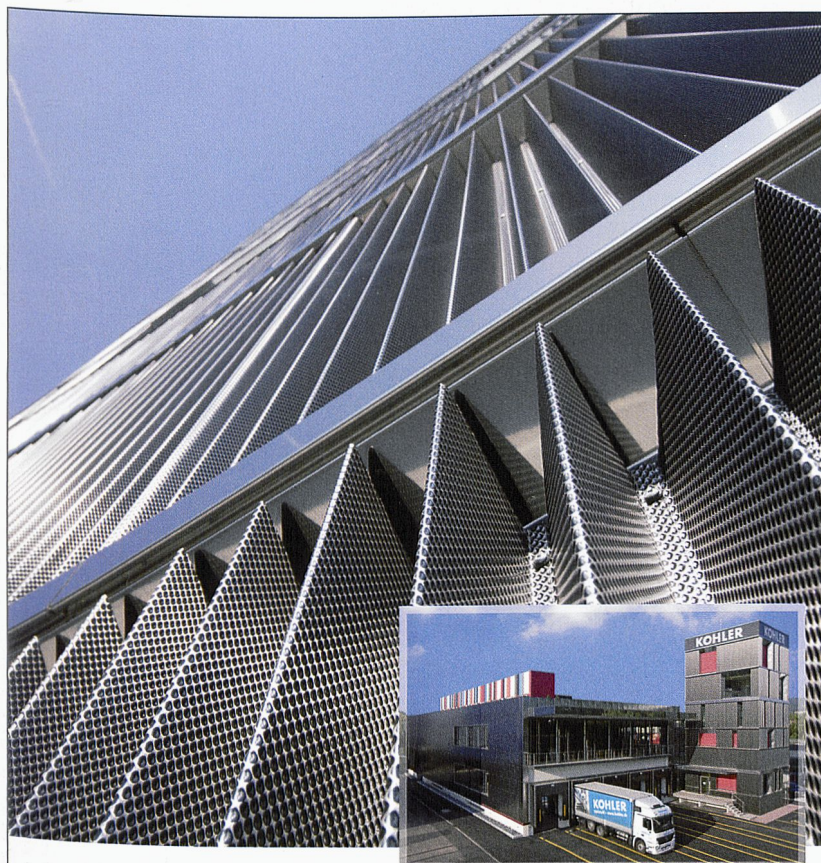
- pour sollicitations statiques
- pour structures parasismiques
- pour ouvrages soumis à la fatigue
- pour armatures inoxydables
- pour armatures à haute résistance (Top 700)
- très faible encombrement
- pas besoin de clé dynamométrique

Partout près de chez vous.

Debrunner Acifer

klöckner & co multi metal distribution

Infotél 0844 80 88 18
www.armature.ch



Stock d'accessoires HANS KOHLER AG, Dietikon / Tôle déco Pearl, ColourTex® noir

Architecture et Design INOX Vos idées – nos tôles de décoration

Avec l'inox vous pouvez compter sur une surface esthétique, propre et résistante à la corrosion pour une longévité à toute épreuve. L'acier inoxydable permet une isolation thermique efficace et reste d'un entretien facile.

Un grand choix de différentes surfaces sont à votre disposition, telles que les exécutions brillantes, meulées, colorées, structurées et décoratives, sablées, vibrées-mat et polies miroir.



RIMEX Metals APP
sur Apple ou Android



HANS KOHLER AG, Claridenstr. 20, C.P. 2521
CH-8022 Zurich, Tél. 044 207 11 11, Fax 044 207 11 10
mail@kohler.ch www.kohler.ch ▶ Online-Shop

KOHLER
HANS KOHLER AG ZÜRICH



Architecture Icône 06

*grec byzantin ikóna: Images qui
marquent et incarnent une culture.*

ALGORITMO

design CARLOTTA DE BEVILACQUA
et PAOLA DI ARIANELLO

LA LUMIÈRE DANS L'ESPACE:
UN SYSTÈME MODULAIRE

ALGORITMO définit une dimension
absolument nouvelle de l'éclairage.
L'éclairage n'est plus une simple
ressource complémentaire mais un
élément intégral de l'architecture.
Le design minimaliste et une vaste
gamme d'options techniques génèrent
une quantité potentiellement infinie
de possibilités – au choix équipées de
LED, LED RGB ou de tubes fluorescents.
La famille Algoritmo comporte des
luminaires individuels, luminaires
encastrables et apparents pour le
montage au mur ou au plafond,
suspensions et luminaires de sol à
encastrer. Pour plus d'informations:
www.artemide.ch/algoritmo



Artemide[®]
ARCHITECTURAL