

Zeitschrift: Tracés : bulletin technique de la Suisse romande
Herausgeber: Société suisse des ingénieurs et des architectes
Band: 140 (2014)
Heft: 7: Entrepôt Macdonald

Werbung

Nutzungsbedingungen

Die ETH-Bibliothek ist die Anbieterin der digitalisierten Zeitschriften auf E-Periodica. Sie besitzt keine Urheberrechte an den Zeitschriften und ist nicht verantwortlich für deren Inhalte. Die Rechte liegen in der Regel bei den Herausgebern beziehungsweise den externen Rechteinhabern. Das Veröffentlichen von Bildern in Print- und Online-Publikationen sowie auf Social Media-Kanälen oder Webseiten ist nur mit vorheriger Genehmigung der Rechteinhaber erlaubt. [Mehr erfahren](#)

Conditions d'utilisation

L'ETH Library est le fournisseur des revues numérisées. Elle ne détient aucun droit d'auteur sur les revues et n'est pas responsable de leur contenu. En règle générale, les droits sont détenus par les éditeurs ou les détenteurs de droits externes. La reproduction d'images dans des publications imprimées ou en ligne ainsi que sur des canaux de médias sociaux ou des sites web n'est autorisée qu'avec l'accord préalable des détenteurs des droits. [En savoir plus](#)

Terms of use

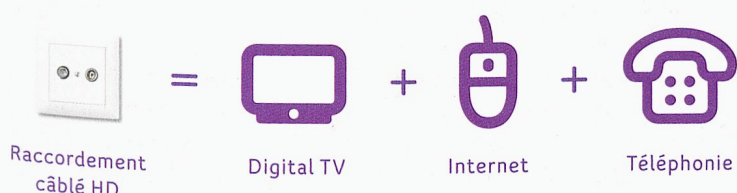
The ETH Library is the provider of the digitised journals. It does not own any copyrights to the journals and is not responsible for their content. The rights usually lie with the publishers or the external rights holders. Publishing images in print and online publications, as well as on social media channels or websites, is only permitted with the prior consent of the rights holders. [Find out more](#)

Download PDF: 12.01.2026

ETH-Bibliothek Zürich, E-Periodica, <https://www.e-periodica.ch>



Service Plus –
le bouquet de services
pour votre immeuble
[upc-cablecom.ch/
serviceplus](http://upc-cablecom.ch/serviceplus)



Le raccordement câblé HD : le meilleur du divertissement dans votre immeuble

Le raccordement câblé HD est l'accès idéal à une connexion Internet ultrarapide, des services de télévision numérique divertissants et des offres de téléphonie intéressantes. Il inclut d'office :

- la TV analogique et numérique, directement à partir de la prise de raccordement – sans boîtier décodeur
- de nombreuses chaînes décryptées en qualité HD garantie
- la réception des chaînes dans chaque pièce munie d'une prise de raccordement
- la navigation gratuite sur Internet, avec 2 Mbit/s
- l'utilisation simultanée de nos produits sans perte de qualité

Plus d'informations au **0800 66 88 66** ou sur
upc-cablecom.ch/raccordement



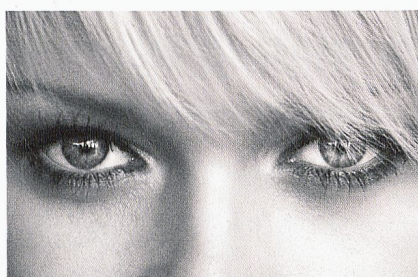
upc cablecom

Plus de performance, plus de plaisir.

**Coudre des chemises
12 heures par jour.
Enfermé avec 10 autres
enfants. Par 38 degrés.**

C'est la triste réalité pour des millions d'enfants exploités comme Sunita.
Vous pouvez aider maintenant: tdh.ch www.facebook.com/tdh.ch

Terre des hommes
Aide à l'enfance. tdh.ch



Vision à long terme.

La beauté intemporelle: découvrez carrelages et pierres naturelles dans une diversité incomparable et quasi infinie de teintes, formes, textures et structures. Dans l'une des 15 expositions de SABAG, votre fournisseur suisse de pointe.

Le bon choix

SABAG

Cuisines Bains Carrelages Matériaux

Baden-Dättwil 056 483 00 00 Basel 061 337 83 83 Bienne 032 328 28 28 Cham 041 741 54 64
Crissier 021 633 06 80 Delémont 032 421 62 16 Genève 022 908 06 90 Hägendorf
062 209 09 09 Köniz 031 979 56 56 Neuchâtel 032 729 94 94 Porrentruy 032 465 38 38
Rapperswil-Jona 055 225 15 00 Rothenburg 041 289 72 72 Yverdon-les-Bains
024 423 44 44 Zürich 044 446 17 17

SABAG BIEL/BIENNE, Rue J. Renfer 52, 2501 Bienne

sabag.ch

Fondation Asile des aveugles
Lausanne



Au service de la santé visuelle

La Fondation Asile des aveugles regroupe l'Hôpital ophtalmique Jules-Gonin, deux établissements médico-sociaux et le Centre pédagogique pour élèves handicapés de la vue (CPHV).

Pour ce nouveau secteur regroupant logistique (intendance, restauration, nettoyages) et infrastructures (médicales, immobilières et techniques, système d'information) nous recherchons un(e)

Responsable infrastructures et logistique

Votre mission

Principale

- Développer, organiser et superviser l'ensemble des activités de tous les domaines du secteur infrastructures et logistique en assurant des prestations de qualité à tous les utilisateurs internes et externes
- Assurer la conduite du secteur avec l'appui des responsables
- Proposer les orientations générales correspondant à la déclinaison de la vision stratégique et à l'évolution de l'institution
- Garantir le respect des directives et recommandations ainsi que la bonne marche des processus

Pour les infrastructures (médicales, immobilières et techniques, systèmes d'information)

- Conduire la démarche de planification stratégique et opérationnelle en analysant la faisabilité et en rédigeant des préavis et rapports (opportunités, faisabilité,...)
- Etablir les besoins relatifs aux infrastructures, et planifier et piloter la réalisation des projets
- Conseiller en matière administrative, technique, juridique et financière

Pour la logistique (intendance, restauration, nettoyages professionnels)

- Assurer la coordination avec les partenaires externes dans les domaines de la restauration et les nettoyages professionnels afin de garantir les prestations conformes à la stratégie et objectifs institutionnels

Votre profil

- Formation d'ingénieur en techniques du bâtiment avec expériences en techniques hospitalières (HES) ou équivalente
- Connaissances approfondies en gestion des systèmes d'information (informatique et téléphonie) un atout
- Expérience dans la conduite de projets complexes et très bonnes connaissances en économie
- Bon manager sachant garder la proximité avec le terrain et ayant des qualités humaines tout en restant pragmatique
- Esprit de décision, capacité d'analyse et de mise en œuvre

Nous vous offrons

Une activité enrichissante dans une bonne ambiance de travail, une formation spécifique à notre activité, des conditions salariales en rapport avec vos compétences.

Taux d'activité 100%

Entrée en fonction De suite

Renseignements Sonia Kunz, Directrice opérationnelle Tél.: 021 626 86 48

Votre démarche

Nous attendons avec grand intérêt votre offre de service accompagnée de tous les documents usuels, adressée à : recrutement@fa2.ch

Retrouvez tous nos postes sur www.asile-aveugles.ch

TEC21 TRACÉS archi

planen & bauen
planifier & bâtir
pianificare & costruire

drei Sprachen – trois langues – tre lingue

drei Regionen – trois régions – tre regioni

drei Kulturen – trois cultures – tre culture

espa  ium
www.espazium.ch



REPUBLIQUE ET CANTON DE GENEVE
Département de l'aménagement, du logement et de l'énergie
Office de l'urbanisme

Concours de projets d'architecture Bâtiments A – Halte CEVA de Chêne-Bourg

Le Canton de Genève organise un concours de projets d'architecture afin de choisir un projet pour la réalisation des bâtiments A du plan localisé de quartier, Gare CEVA de Chêne-Bourg (PLQ n° 29683).

Le concours mis en place est un concours d'architecture SIA 142 avec une procédure de présélection.

La première phase de la procédure, la phase «candidature», est sélective et n'est pas anonyme. Dans cette phase, le jury choisira, sur la base des dossiers de candidature reçus, au maximum 10 concurrents qui participeront à la phase concours. Cette deuxième phase du concours est anonyme.

Description sommaire du projet:

Le site de la halte CEVA de Chêne-Bourg fait l'objet d'un plan localisé de quartier (n° 29683), qui prévoit des périmètres constructibles répartis dans plusieurs bâtiments.

Le concours, sujet du présent cahier des charges, porte sur les bâtiments A1 et A2.

L'objectif est d'obtenir diverses réponses aux prérogatives du programme et de choisir un projet pour ses qualités urbanistiques, architecturales, fonctionnelles et environnementales et dont les coûts de construction soient maîtrisés.

Toutes les informations utiles concernant la procédure sont consultables et téléchargeables sur le site www.simap.ch à partir du 18 mars 2014.

HAGA AG Naturbaustoffe
CH-5102 Rapperswil
info@haganatur.ch

Notre représentant en Suisse romande

MEIGE matériaux
CH-1318 Pompaples VD
Tél. +41 (0)21 866 60 32
Fax +41 (0)21 866 62 33
info@meige.ch

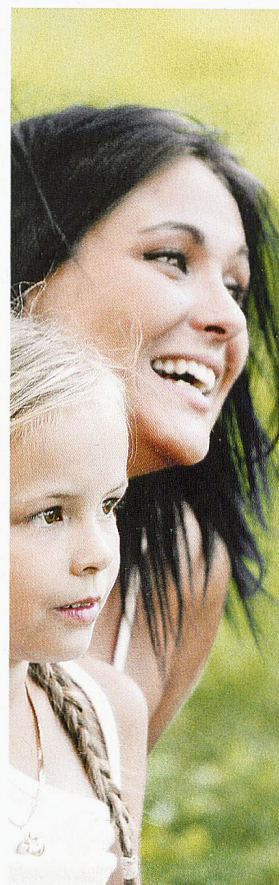
Matériaux écologiques

- Enduits de chaux et d'argile dans de multiples teintes tendances
- Système minéral d'isolation thermique pour l'intérieur et l'extérieur
- Lutte préventive contre la moisissure
- Enduits de rénovation et de restauration
- Isolations naturelles en lin, liège ou laine de mouton ainsi que cellulose recyclée
- Protection électromagnétique

Nos spécialistes sont à votre disposition et vous offrent des conseils avisés en magasin ou sur chantier.

www.naturbaustoffe.ch

HAGA 
NATURBAUSTOFFE SEIT 1953



BASYS

Notre savoir-faire à votre service

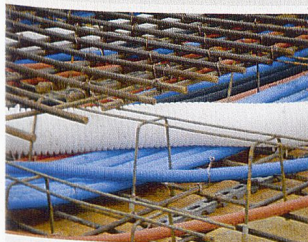
BASYTUBE

**Renforts de cisaillement
pour gaines techniques
dans dalles en béton**

▼ testés de A à Z

▼ économie de coûts avec
planification efficace

Bau Systeme



Un problème connu,
souvent sous-estimé...



...résolu et disponible de
suite sous la marque
BASYTUBE

www.basys.ch



SWISS
Quality

ISO 9001:2000
BUREAU VERITAS
Certification



BASYS AG | Industrie Neuhof 33 | 3422 Kirchberg | Tél. 034 448 23 23

Eléments pour balustrades INOX

- accessoires pour tubes ronds et carrés
- cols de cygne, supports de barre et plaques de base
- pinces à verre et supports de barre
- tubes de fond de gorge
- systèmes pour tôle décorative
- systèmes pour balustrades tout verre
- systèmes LED



HANS KOHLER AG, aciers inoxydables
Case postale 2521, CH-8022 Zurich
Tél. 044 207 11 11, Fax 044 207 11 10
mail@kohler.ch www.kohler.ch

KOHLER
HANS KOHLER AG ZÜRICH