

Zeitschrift: Tracés : bulletin technique de la Suisse romande
Herausgeber: Société suisse des ingénieurs et des architectes
Band: 140 (2014)
Heft: 5-6: Alptransit

Rubrik: Agenda

Nutzungsbedingungen

Die ETH-Bibliothek ist die Anbieterin der digitalisierten Zeitschriften auf E-Periodica. Sie besitzt keine Urheberrechte an den Zeitschriften und ist nicht verantwortlich für deren Inhalte. Die Rechte liegen in der Regel bei den Herausgebern beziehungsweise den externen Rechteinhabern. Das Veröffentlichen von Bildern in Print- und Online-Publikationen sowie auf Social Media-Kanälen oder Webseiten ist nur mit vorheriger Genehmigung der Rechteinhaber erlaubt. [Mehr erfahren](#)

Conditions d'utilisation

L'ETH Library est le fournisseur des revues numérisées. Elle ne détient aucun droit d'auteur sur les revues et n'est pas responsable de leur contenu. En règle générale, les droits sont détenus par les éditeurs ou les détenteurs de droits externes. La reproduction d'images dans des publications imprimées ou en ligne ainsi que sur des canaux de médias sociaux ou des sites web n'est autorisée qu'avec l'accord préalable des détenteurs des droits. [En savoir plus](#)

Terms of use

The ETH Library is the provider of the digitised journals. It does not own any copyrights to the journals and is not responsible for their content. The rights usually lie with the publishers or the external rights holders. Publishing images in print and online publications, as well as on social media channels or websites, is only permitted with the prior consent of the rights holders. [Find out more](#)

Download PDF: 12.01.2026

ETH-Bibliothek Zürich, E-Periodica, <https://www.e-periodica.ch>

A G E N D A

JUSQU'AU 15 mars

EXPOSITION

**MARCELO FUENTES.
NATURE URBAINE**Forum Faubourg, Genève
www.ville-geneve.ch**JUSQU'AU 22 mars**

EXPOSITION

**PAN'O.RAM'I.CAL.LY
NICOLAS DELAROCHE**Forde, Genève
www.forde.ch**DU 27 mars AU 18 avril**

EXPOSITION

**RECONSTRUIRE HAÏTI APRÈS
LE SÉISME DE JANVIER 2010****Réduction des risques,
cultures constructives et
développement local**Ecole nationale supérieure
d'architecture, Grenoble
www.grenoble.archi.fr**JUSQU'AU 6 avril**

EXPOSITION

**VILLE DE NEUCHÂTEL,
CENTRE ET RIVES**Musée d'art et d'histoire
de Neuchâtel
www.mahn.ch**18 mars / 18:30**

CONFÉRENCE

**SERGISON BATES
Architectes, GB**Forum d'architecture, Fribourg
<http://fri-archi.ch>**JUSQU'AU 23 mars**

EXPOSITION

**ARCHITECTURES POUR
L'AVENIR**Villa Noailles à Hyères, France
www.villanoailles-hyeres.com**28 mars / 20:00**

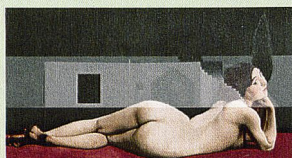
ÉVÈNEMENT

DRAWING NIGHT**Dans la cadre du salon du dessin
contemporain**Centre culturel suisse, Paris
www.ccsparis.com**19 mars / 12:15**

ÉVÈNEMENT

**MARC WIDMANN
DIALOGUES & CINÉLUNCH /
HEPIA**Hepia - Aula Dialogues, Genève
<http://hepia.hesge.ch>**DU 23 mars AU 4 mai**

EXPOSITION

**ORIENTATIONS. YOUNG SWISS
ARCHITECTS**S AM Schweizerisches
Architekturmuseum, Bâle
www.sam-basel.org

The astronaut (© Marc Bauer)

19 mars / 17:30-19:30

CONFÉRENCE

**LES FIGURES PAYSAGÈRES
SUISSES.****François Walter, prof. à l'unité
d'histoire nationale et régionale
de l'université de Genève**Hepia, Genève
<http://hepia.hesge.ch>**24 mars / 18:00**

CONFÉRENCE

**LA MORPHOGENÈSE:
LA CONSTRUCTION DU VIVANT****Annick Lesne,
mathématicienne, biologiste,
directrice de recherche au
CNRS, PARIS**Archizoom, Lausanne
<http://archizoom.epfl.ch>**20 mars / 18:30**

CONFÉRENCE

**SALVADOR DALI
ET PHILIPPE HALSMAN:
GÉNIES DE LA PUBLICITÉ****Marc Aufraise, hist. de l'art**
Musée de l'Élysée, Lausanne
www.elysee.ch**JUSQU'AU 30 mars**

EXPOSITION

AMURS**Bearth & Deplazes Architekten**Académie d'architecture de
Mendrisio
www.arc.usi.ch**3 avril / 18:30**

CONFÉRENCE

**MATHIAS MÜLLER / EM2N
ARCHITECTE, ZÜRICH**Palais de l'Athénée, Genève
www.ma-ge.ch**JUSQU'AU 11 mai**

EXPOSITION

DO YOU SPEAK TOURISTE ?**Quand les photographes
décodent le cliché**Musée d'art de Pully
www.musees.vd.ch/fr/musee-de-pully**16 mai / 09:00-17:00**

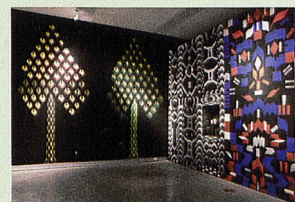
JOURNÉE D'ÉTUDE

**CONCEPTION ET
DIMENSIONNEMENT SISMIQUE
EN GÉOTECHNIQUE**

EPF Zurich

Inscription : gs@igt.baug.ethz.ch
www.geotechnik-schweiz.ch**JUSQU'AU 9 juin**

EXPOSITION

COUTURE GRAPHIQUEmudac, Lausanne
www.mudac.ch

Vue de l'exposition Couture graphique au MOTI - Museum of the Image, Breda, Pays-Bas, 2013 (Image © MOTI)