

Zeitschrift: Tracés : bulletin technique de la Suisse romande
Herausgeber: Société suisse des ingénieurs et des architectes
Band: 139 (2013)
Heft: 9: Pont de la Poya

Werbung

Nutzungsbedingungen

Die ETH-Bibliothek ist die Anbieterin der digitalisierten Zeitschriften auf E-Periodica. Sie besitzt keine Urheberrechte an den Zeitschriften und ist nicht verantwortlich für deren Inhalte. Die Rechte liegen in der Regel bei den Herausgebern beziehungsweise den externen Rechteinhabern. Das Veröffentlichen von Bildern in Print- und Online-Publikationen sowie auf Social Media-Kanälen oder Webseiten ist nur mit vorheriger Genehmigung der Rechteinhaber erlaubt. [Mehr erfahren](#)

Conditions d'utilisation

L'ETH Library est le fournisseur des revues numérisées. Elle ne détient aucun droit d'auteur sur les revues et n'est pas responsable de leur contenu. En règle générale, les droits sont détenus par les éditeurs ou les détenteurs de droits externes. La reproduction d'images dans des publications imprimées ou en ligne ainsi que sur des canaux de médias sociaux ou des sites web n'est autorisée qu'avec l'accord préalable des détenteurs des droits. [En savoir plus](#)

Terms of use

The ETH Library is the provider of the digitised journals. It does not own any copyrights to the journals and is not responsible for their content. The rights usually lie with the publishers or the external rights holders. Publishing images in print and online publications, as well as on social media channels or websites, is only permitted with the prior consent of the rights holders. [Find out more](#)

Download PDF: 28.11.2025

ETH-Bibliothek Zürich, E-Periodica, <https://www.e-periodica.ch>

Ingénierie
et Architecture

Hes-so

Hochschule Suedwestfalen
de Soles occidentale
Fachhochschule Wertscheit
University of Applied Sciences and Arts
Western Switzerland

Master of Science en Ingénierie du territoire (MIT)

Le Master en Ingénierie du territoire (MIT) offre une formation scientifique et professionnelle qui permet notamment de remplir les conditions d'admission à l'examen d'Etat en vue de l'obtention du brevet fédéral d'ingénieur-e géomètre.

Durée 3 semestres à plein temps ou 4 semestres à temps partiel + 1 semestre à plein temps.

Langue Principalement en français - un suivi partiel des étudiant-e-s en d/i/e est possible.

Lieu HES-SO//Master - Lausanne, semaine 38.

www.hes-so.ch/MIT

Solu Tubes

SA
Assainissement de conduites

Garantie
15 ans



**STOP AUX ATTAQUES DE ROUILLE ET CORROSION
pour une eau propre et fluide!**

- > Nettoyage mécanique par sablage.
- > Revêtement intérieur par résine (colmate même les perforations cuivre).
- > Protection anti-corrosion garantie, sans entretien ultérieur.
- > Idéal pour conduites d'eau sanitaire, de chauffage (également au sol), piscines, etc.
- > Equipe de professionnels, compétente, expérimentée et dynamique à votre service.

ch. des Cormiers 14 - 1470 Estavayer-le-Lac
T 026 664 00 04 - F 026 664 00 07
info@solutubes.ch - www.solutubes.ch

www.kaldewei.com

KALDEWEI

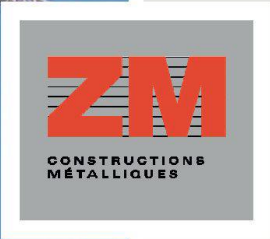
DOUCHE COUTURE

Xetis, une esthétique visionnaire.

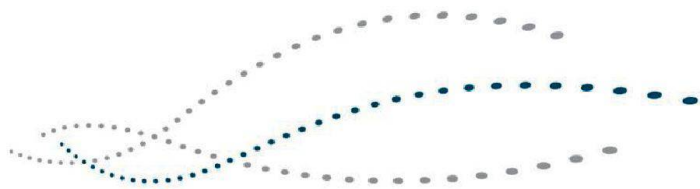
Une fois de plus, Kaldewei établit de nouveaux critères en matière d'architecture moderne de salles de bain.

L'espace de douche homogène se fond dans le sol de la salle de bain, et rien n'interrompt la surface de douche en acier émaillé Kaldewei 3,5 mm de qualité supérieure, l'écoulement étant intégré dans le mur.

Kaldewei offre ainsi aux concepteurs de salles de bain des possibilités d'aménagement innovantes et esthétiques pour les espaces de douche de plain-pied.



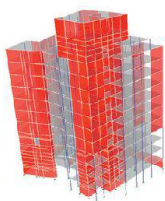
ZWAHLEN&MAYR SA
Z.I. 2
CH - 1860 AIGLE
T + 41 24 468 46 46
F + 41 24 468 46 00
www.zwahlen.ch



sd ingénierie

*Environnement
Planification
Travaux publics
Structures
Hydraulique
Parasismique*

Société de services et de conseils d'ingénierie



sd ingénierie Fribourg SA

www.sdplus.ch

Route des Daillettes 21 – Case postale 139 – 1705 Fribourg – Tél. 026 425 85 00 – Fax 026 425 85 01 – sdif@sdplus.ch