

**Zeitschrift:** Tracés : bulletin technique de la Suisse romande  
**Herausgeber:** Société suisse des ingénieurs et des architectes  
**Band:** 139 (2013)  
**Heft:** 5-6: Exploiter l'eau

## Werbung

### Nutzungsbedingungen

Die ETH-Bibliothek ist die Anbieterin der digitalisierten Zeitschriften auf E-Periodica. Sie besitzt keine Urheberrechte an den Zeitschriften und ist nicht verantwortlich für deren Inhalte. Die Rechte liegen in der Regel bei den Herausgebern beziehungsweise den externen Rechteinhabern. Das Veröffentlichen von Bildern in Print- und Online-Publikationen sowie auf Social Media-Kanälen oder Webseiten ist nur mit vorheriger Genehmigung der Rechteinhaber erlaubt. [Mehr erfahren](#)

### Conditions d'utilisation

L'ETH Library est le fournisseur des revues numérisées. Elle ne détient aucun droit d'auteur sur les revues et n'est pas responsable de leur contenu. En règle générale, les droits sont détenus par les éditeurs ou les détenteurs de droits externes. La reproduction d'images dans des publications imprimées ou en ligne ainsi que sur des canaux de médias sociaux ou des sites web n'est autorisée qu'avec l'accord préalable des détenteurs des droits. [En savoir plus](#)

### Terms of use

The ETH Library is the provider of the digitised journals. It does not own any copyrights to the journals and is not responsible for their content. The rights usually lie with the publishers or the external rights holders. Publishing images in print and online publications, as well as on social media channels or websites, is only permitted with the prior consent of the rights holders. [Find out more](#)

**Download PDF:** 24.04.2026

**ETH-Bibliothek Zürich, E-Periodica, <https://www.e-periodica.ch>**



- **maintenance**
- **transformation**
- **rénovation**
- **démolition**
- **assainissement de façades**
- **désamiantage**
- **sols sans joints**



Chemin de la Muraille 12  
1219 Le Lignon  
info@dmbsa.ch

Tél. 022 797 55 77  
Fax 022 797 55 33  
[www.dmbsa.ch](http://www.dmbsa.ch)

**Succursale vaudoise:**  
Case postale 287 – 1095 Lutry – Tél. 021 791 30 05



Praille Acacias Vernets (PAV) Secteur de l'Étoile – Genève

**Procédure sélective d'attribution de mandats d'étude parallèles à trois degrés, avec marché de prestations à la clef**

Le Département de l'urbanisme de l'Etat de Genève organise des MEP pour la conception du secteur de l'Étoile, lieu de haute densité situé au cœur du quartier Praille Acacias Vernets (PAV) et destiné à constituer une nouvelle centralité majeure de l'agglomération du Grand Genève.

**Objet des MEP:**

- la création d'un concept urbanistique et paysager avec stratégie opérationnelle et programmatique sur l'ensemble du périmètre;
- la réalisation d'éléments de projet pour une pièce bâtie et pour un espace public structurant.

**Qualifications requises:** Les participants devront constituer une équipe pluridisciplinaire comprenant au moins les compétences de architecte-urbaniste (pilote), architecte, architecte-paysagiste, ingénieur en transports et ingénieur civil.

**Président:** M. Pierre FEDDERSEN

**Membres professionnels:** M. Joan BUSQUETS, M. Paolo BÜRGI, M. Ueli BRAUEN, M. Olivier CAUMEL, M<sup>me</sup> Isabelle CHAROLLAIS, M. Francesco DELLA CASA, M. Bertram ERNST, M<sup>me</sup> Isabel GIRAULT, M<sup>me</sup> Nathalie LUYET, M. Aurelio MUTTONI, M. Gueric PÉRÉ, M. Dominique PERRAULT

**Membres non professionnels:** M. François BAERTSCHI, M. Yann BORGSTEDT, M. Antoine COURVOISIER, M. François MICHELI, M<sup>me</sup> Delphine PERRELLA GABUS, M. Jean Pascal SENGLER, M. Nicolas WALDER

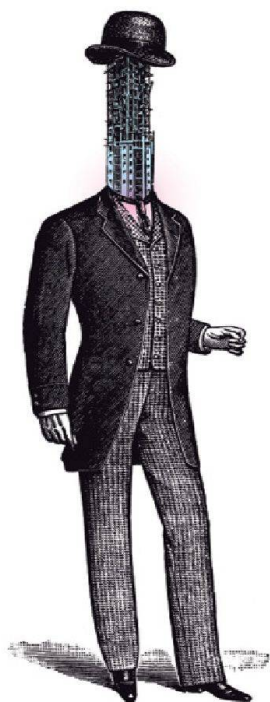
**Membres suppléants professionnels:** M. Xavier DE RIVAZ, M. Stephen GRIEK, M. Dominique GUERITEY, M<sup>me</sup> Pascale LORENZ, M. Christian MOREL, M<sup>me</sup> Muriel ZIMMERMANN

**Membres suppléants spécialistes-conseils:** M. Michel COUBÈS, M. Yves DELACRÉTAZ, M. Denis THÉLOT, M. Robin SCHWEIZER

**Membres suppléants spécialistes de l'administration:** M. Fabien HERITIER, M. Hervé LEFEBVRE, M<sup>me</sup> Amélie ROUSSEAU

Délais: remise des dossiers de candidature au	3 mai 2013 à midi.
sélections des candidats	21 mai 2013
démarrage des MEP	5 juin 2013
rendu final	10 septembre 2014
désignation du lauréat	23 octobre 2014

Toute la procédure se déroulera obligatoirement en français  
Plus d'info sur: [www.simap.ch](http://www.simap.ch)



**La revue Tracés et le SILO refont leur cinéma mercredi 20 mars à 18h30 à la Cinémathèque suisse**

Séance au casino de Montbenon «Désillusions verticales»:

-Case Study de George Grivas, 15', Allemagne, 2007

-The Fountainhead de King Vidor, 114', USA, 1949

**Concours EUROPAN**



[www.european-suisse.ch](http://www.european-suisse.ch)

**Concours d'architecture, procédure ouverte**

Immeuble de logements pour personnes en formation dans l'écoquartier des Vergers sur la commune de Meyrin pour la coopérative la Ciguë

Documents du concours et informations sous [www.cigue.ch](http://www.cigue.ch)

**La Ciguë**  
**Coopérative de logement pour personnes en formation**