

Zeitschrift: Tracés : bulletin technique de la Suisse romande
Herausgeber: Société suisse des ingénieurs et des architectes
Band: 139 (2013)
Heft: 4: Autour du tramway

Werbung

Nutzungsbedingungen

Die ETH-Bibliothek ist die Anbieterin der digitalisierten Zeitschriften auf E-Periodica. Sie besitzt keine Urheberrechte an den Zeitschriften und ist nicht verantwortlich für deren Inhalte. Die Rechte liegen in der Regel bei den Herausgebern beziehungsweise den externen Rechteinhabern. Das Veröffentlichen von Bildern in Print- und Online-Publikationen sowie auf Social Media-Kanälen oder Webseiten ist nur mit vorheriger Genehmigung der Rechteinhaber erlaubt. [Mehr erfahren](#)

Conditions d'utilisation

L'ETH Library est le fournisseur des revues numérisées. Elle ne détient aucun droit d'auteur sur les revues et n'est pas responsable de leur contenu. En règle générale, les droits sont détenus par les éditeurs ou les détenteurs de droits externes. La reproduction d'images dans des publications imprimées ou en ligne ainsi que sur des canaux de médias sociaux ou des sites web n'est autorisée qu'avec l'accord préalable des détenteurs des droits. [En savoir plus](#)

Terms of use

The ETH Library is the provider of the digitised journals. It does not own any copyrights to the journals and is not responsible for their content. The rights usually lie with the publishers or the external rights holders. Publishing images in print and online publications, as well as on social media channels or websites, is only permitted with the prior consent of the rights holders. [Find out more](#)

Download PDF: 24.04.2026

ETH-Bibliothek Zürich, E-Periodica, <https://www.e-periodica.ch>

d'avoir des ponctuations. Non, il n'y a pas trop d'art dans l'espace public. La France était très en retard dans ce domaine. Elle a mis en place des projets avec un volontarisme parfois maladroît, avec des expériences parfois négatives, mais c'est inévitable. J'ai moi-même fait des commandes publiques dont je ne suis pas du tout fier, je manquais de recul et d'expérience. Sans se renier, les artistes doivent trouver le moyen de faire leur travail, mais dans le contexte spécifique de l'espace urbain. Cela suppose évidemment des discussions, la rue n'est pas la cour de récréation des artistes. Il faut trouver un cercle de réception qui est celui des gens vrais, c'est-à-dire des gens qui sont les usagers de cette partie-là de la ville. Il est de la responsabilité des pouvoirs publics de faire une place aux artistes dans la cité. Que cette place ne soit pas disproportionnée est souhaitable. Mais elle l'est peut-être dans le cas du Palais Royal, nous en parlions tout à l'heure. Je me suis battu pour l'œuvre de Buren à l'époque. Aujourd'hui, je me demande si c'est sensé de l'avoir réalisée, je suis plus sceptique. La réussite d'une œuvre dans l'espace public? C'est quand on ne la voit plus, parce qu'elle fait tellement partie de l'ensemble. Qui regarde les statues sculptées sur le bas des immeubles? J'aime quand l'œuvre implantée dans l'espace urbain fait partie de l'ordinaire.

Une exposition autour du tramway à Genève

Directeur du Musée d'art moderne et contemporain de Genève (Mamco), Christian Bernard a souhaité documenter le processus d'extension du tramway T3 de Paris d'une manière distanciée. Il a fait appel à quatre artistes de cultures diverses, qui ont posé pendant autant d'années un regard « exotique », c'est-à-dire non parisien, sur le chantier du tramway. Mohamed Bourouissa s'est intéressé, par le truchement de la photographie, aux figures qui allaient disparaître – des ouvriers et des familles vivant en marge du chantier. Chourouk Hriech a traduit le quotidien des travaux en réalisant au feutre des dessins en noir et blanc d'un onirisme touchant. Yvan Salomone et Lu Hao ont documenté le développement du tramway à l'aide de la peinture. La ligne claire des peintures sur soie de Lu Hao subjugué. L'artiste chinois a utilisé plus de 20 mètres de soie pour réaliser ses œuvres.

Toutes les créations issues de cette observation longue de quatre ans sont visibles au Mamco dans le cadre d'une exposition-document sur l'extension du T3, montrée avant cela à Paris. L'exposition se veut didactique et présente aussi, à coup de vidéos, affiches, textes et photographies, les 15 installations pérennes qui ponctuent le parcours du tramway, les projets éphémères, ceux qui n'ont pas été retenus et ceux qui n'ont pas été réalisés pour des raisons techniques ou financières.

Retour du monde. Commandes publiques autour du tramway de Paris

Musée d'art moderne et contemporain, Genève
Jusqu'au 5 mai 2013, www.mamco.ch



Evier et robinet Centinox
Plan de travail PureSteel CrystalFinish

**UN STYLE ACIER INOX.
MADE BY FRANKE.**

Vivez votre propre style. Avec Franke Centinox: évier, robinets et accessoires adaptés. Des créations nées de cent ans d'expérience. La perfection du design et de la fonction. Combinée à un plan de travail PureSteel CrystalFinish, la surface acier inox laminée à chaud séduit par ses reflets scintillants et raffinés.



reddot design award
winner 2011

www.franke.ch

KITCHEN
SYSTEMS

FRANKE

Conducta

Systèmes de construction modulaire



Un espace en 24 heures chrono.

Conducta vous offre des solutions efficaces, rapides et économiques (location, achat ou leasing):

- Containers de chantier
- Bureaux d'atelier et de contremaître
- Bâtiments bureaux et administratifs
- Jardins d'enfants, écoles et pensions
- Sanitaires et vestiaires

Conducta (Romandie) SA
Chemin de la Clopette 30, CH-1040 Echallens
Téléphone +41 (0)21 886 34 00, contact@conducta.ch

www.conducta.ch

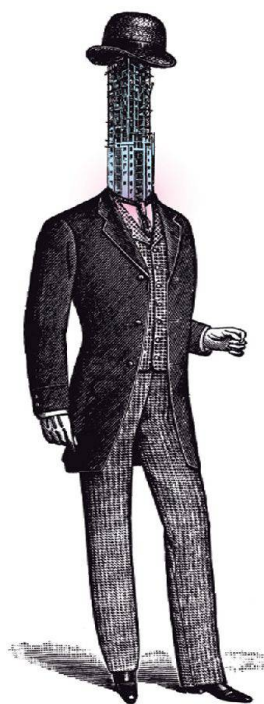


Chauffage
Ventilation - Climatisation
Sanitaire
Technique du froid
Energie solaire
Pompes à chaleur
Expertises

**Bureau d'ingénieurs-conseils
Pierre Chuard Fribourg SA**

Route de Beaumont 20
1700 Fribourg

Tél. 026 425 50 60 – Fax 026 425 50 61
E-mail: info@chuard-fr.ch



**La revue Tracés
et le SILO
refont leur cinéma
mercredi 20 mars
à 18h30
à la Cinémathèque
suisse**

Séance au casino de Montbenon
«Désillusions verticales»:

-*Case Study* de George Grivas,
15', Allemagne, 2007

-*The Fountainhead*
de King Vidor, 114', USA, 1949

Séance présentée par Evgenia Giannouri

Illustration : Bruno Souétre