

Zeitschrift: Tracés : bulletin technique de la Suisse romande
Herausgeber: Société suisse des ingénieurs et des architectes
Band: 139 (2013)
Heft: 23-24: Naturaliser l'architecture

Werbung

Nutzungsbedingungen

Die ETH-Bibliothek ist die Anbieterin der digitalisierten Zeitschriften auf E-Periodica. Sie besitzt keine Urheberrechte an den Zeitschriften und ist nicht verantwortlich für deren Inhalte. Die Rechte liegen in der Regel bei den Herausgebern beziehungsweise den externen Rechteinhabern. Das Veröffentlichen von Bildern in Print- und Online-Publikationen sowie auf Social Media-Kanälen oder Webseiten ist nur mit vorheriger Genehmigung der Rechteinhaber erlaubt. [Mehr erfahren](#)

Conditions d'utilisation

L'ETH Library est le fournisseur des revues numérisées. Elle ne détient aucun droit d'auteur sur les revues et n'est pas responsable de leur contenu. En règle générale, les droits sont détenus par les éditeurs ou les détenteurs de droits externes. La reproduction d'images dans des publications imprimées ou en ligne ainsi que sur des canaux de médias sociaux ou des sites web n'est autorisée qu'avec l'accord préalable des détenteurs des droits. [En savoir plus](#)

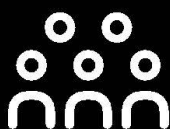
Terms of use

The ETH Library is the provider of the digitised journals. It does not own any copyrights to the journals and is not responsible for their content. The rights usually lie with the publishers or the external rights holders. Publishing images in print and online publications, as well as on social media channels or websites, is only permitted with the prior consent of the rights holders. [Find out more](#)

Download PDF: 24.04.2026

ETH-Bibliothek Zürich, E-Periodica, <https://www.e-periodica.ch>

Formation continue



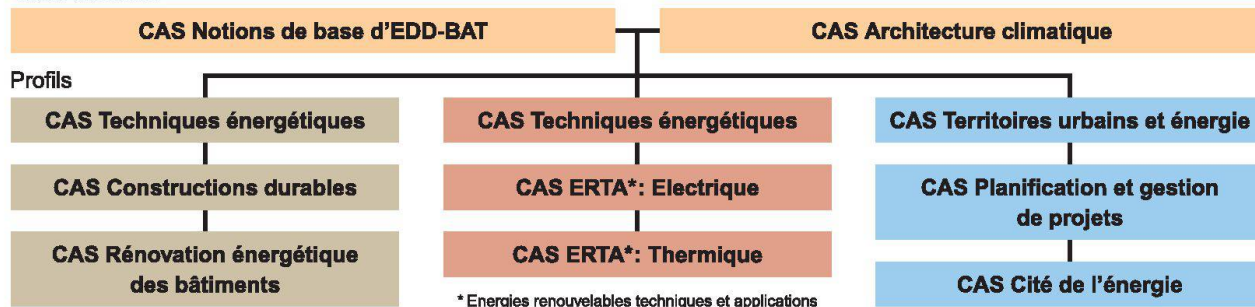
Hes-so

Haute Ecole Spécialisée
de Suisse occidentale

Fachhochschule Westschweiz

Master of Advanced Studies (MAS) en
Energie et développement durable dans l'environnement bâti (EDD-BAT)
Comprenant 10 Certificates of Advanced Studies (CAS) répartis en 3 profils:

Tronc commun



Informations et inscription: www.edd-bat.ch • MAS entier ou CAS séparé possible



Basel West

au service de la beauté

Roth Echafaudages SA
Z.I. La Plaine
CH-1302 Vufflens-la-Ville

Téléphone 021 869 00 50
info@rothechafaudages.ch
www.rothechafaudages.ch

roth échafaudages
au service de la beauté

ETANCHÉITÉ

DES JOINTS DANS LES OUVRAGES EN BÉTON

- Les bandes BFL-Mastix sont composées d'un noyau souple, déformable et étanche.
- La surface du noyau est revêtue de gravillons pour établir une liaison étanche avec le béton frais.
- Le noyau adhère par collage thermique ou chimique au béton durci, au métal.
- Les gravillons qui recouvrent le noyau des bandes BFL-Mastix sont non alcali-réactifs.
- Les bandes BFL-Mastix ne gonflent pas en présence d'eau.

mastix sa

Documentation sur demande

Tél. 021 648 29 49

Fax 021 648 31 72

E-mail: mastix@mastix.ch www.mastix.ch

Chauffage

Ventilation - Climatisation

Sanitaire

Technique du froid

Energie solaire

Pompes à chaleur

Expertises



Bureau d'ingénieurs-conseils
Pierre Chuard Fribourg SA

Route de Beaumont 20

1700 Fribourg

Tél. 026 425 50 60 - Fax 026 425 50 61

E-mail: info@chuard-fr.ch

A vendre

Tuiles plates anciennes écailles

Lot important, en gros ou au détail

Possibilité de livraison dans toute la Suisse

Monsieur GARINET - Matériaux anciens

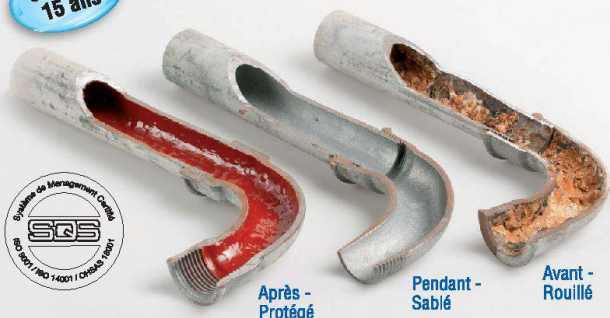
77160 Provins / FRANCE

Tél. 0033 685 23 39 35

Solu Tubes

SA
Assainissement de conduites

Garantie
15 ans



**STOP AUX ATTAQUES DE ROUILLE ET CORROSION
pour une eau propre et fluide!**

- > Nettoyage mécanique par sablage.
- > Revêtement intérieur par résine (colmate même les perforations cuivre).
- > Protection anti-corrosion garantie, sans entretien ultérieur.
- > Idéal pour conduites d'eau sanitaire, de chauffage (également au sol), piscines, etc.
- > Equipe de professionnels, compétente, expérimentée et dynamique à votre service.

ch. des Cormiers 14 - 1470 Estavayer-le-Lac

T 026 664 00 04 - F 026 664 00 07

info@solutubes.ch - www.solutubes.ch



VITROTOIT SA

Installation de fenêtres de toit et stores VELUX®

**NUMÉRO 1 EN
SUISSE ROMANDE**

**Exposition ouverte
du lundi au samedi**

**Route de Denges 28E
1027 LONAY**

Tél. 021 944 40 21

www.vitrotoit.ch