

Zeitschrift: Tracés : bulletin technique de la Suisse romande
Herausgeber: Société suisse des ingénieurs et des architectes
Band: 139 (2013)
Heft: 19: RC 702 : La Chaudanne

Werbung

Nutzungsbedingungen

Die ETH-Bibliothek ist die Anbieterin der digitalisierten Zeitschriften auf E-Periodica. Sie besitzt keine Urheberrechte an den Zeitschriften und ist nicht verantwortlich für deren Inhalte. Die Rechte liegen in der Regel bei den Herausgebern beziehungsweise den externen Rechteinhabern. Das Veröffentlichen von Bildern in Print- und Online-Publikationen sowie auf Social Media-Kanälen oder Webseiten ist nur mit vorheriger Genehmigung der Rechteinhaber erlaubt. [Mehr erfahren](#)

Conditions d'utilisation

L'ETH Library est le fournisseur des revues numérisées. Elle ne détient aucun droit d'auteur sur les revues et n'est pas responsable de leur contenu. En règle générale, les droits sont détenus par les éditeurs ou les détenteurs de droits externes. La reproduction d'images dans des publications imprimées ou en ligne ainsi que sur des canaux de médias sociaux ou des sites web n'est autorisée qu'avec l'accord préalable des détenteurs des droits. [En savoir plus](#)

Terms of use

The ETH Library is the provider of the digitised journals. It does not own any copyrights to the journals and is not responsible for their content. The rights usually lie with the publishers or the external rights holders. Publishing images in print and online publications, as well as on social media channels or websites, is only permitted with the prior consent of the rights holders. [Find out more](#)

Download PDF: 18.01.2026

ETH-Bibliothek Zürich, E-Periodica, <https://www.e-periodica.ch>



BARTEC® Liaisons d'armatures

Liaisons testées:

- pour sollicitations statiques
- pour structures parasismiques
- pour ouvrages soumis à la fatigue
- pour armatures inoxydables

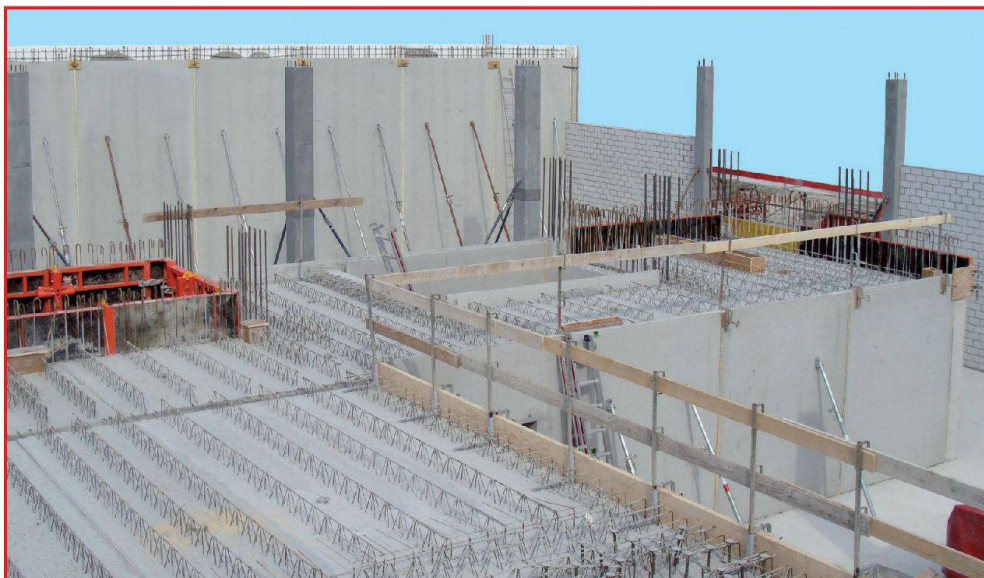
- **NOUVEAU!** Aussi pour armatures à haute résistance (Top 700)
- très faible encombrement
- pas besoin de clé dynamométrique

Partout près de chez vous.

Debrunner Acifer

klöckner & co multi metal distribution

Infotél 0844 80 88 18
www.armature.ch



Les avantages du mur thermique:

- une surface lisse des deux côtés
- les prises de courant, les tuyauteries vides, l'isolation, les ouvertures etc. sont déjà intégrées
- excellent accumulateur de chaleur
- protège contre les bruits
- coupe-feu optimal
- économie de temps/de frais, permet un avancement rapide des travaux
- **Fabrication et application après obtention du permis.**
SySpro®PART-thermo

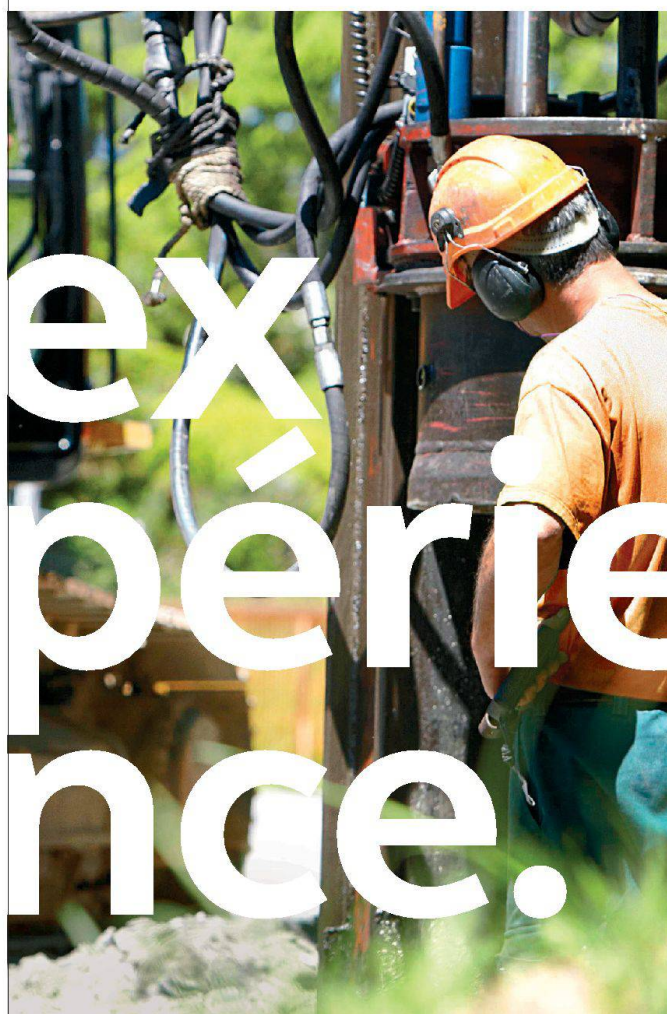


Elsäßer
BETONBAUTEILE
ELEMENTS EN BETON

Egon Elsäßer Bauindustrie GmbH & Co. KG
Duensstrasse 1 · CH-3186 Dödingen / Guin FR
Tél.: +41(0)26 / 5051133 · www.elsaesser-beton.ch



Votre spécialiste en génie civil:
pieux battus, palplanches,
ingénierie hydraulique, ancrages,
micropieux, pieux forés
et paroi berlinoise. jms-risi.ch



JMS RISI AG

Sion 027 322 63 60, Baar 041 766 99 33,

Rapperswil-Jona 055 286 14 55, info@jms-risi.ch

19



Le chantier de la Chaudanne (Photo www.ateliermamco.com/fr)

6 ÉLARGIR À L'ÉTROIT

11 CORRECTION DE TALUS

16 L'ARCHITECTURE INCRÉMENTALISTE AU SERVICE DU SAVOIR-VIVRE

5 ÉDITORIAL

20 ICI EST AILLEURS

21 ACTUALITÉS

22 PAGES SIA

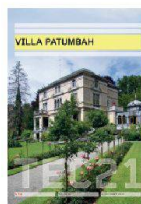
24 CONCOURS

26 AGENDA

28 NOUVEAUX PRODUITS

30 DERNIÈRE IMAGE

Paraissent chez le même éditeur:



TEC21 n° 41-42/2013 - 4.10.13 Villa Patumbah
Tauschend echt | Von Retusche bis Rekonstruktion |
Bauteilkatalog

n° 40/2013 - 27.9.13 Baubiologie
Spezialisten für die dritte Haut | «Hauptziel ist
das Wohlbefinden der Bewohner» | Wohnraum für
Umweltkranke

ARCHI n° 4 - août 2013 | Casa Albairone
di Peppo Brivio

Testi di Baserga, Conconi + Zannoni Milan,
Collomb + Sciarini, Gregotti, Navone