

Zeitschrift: Tracés : bulletin technique de la Suisse romande
Herausgeber: Société suisse des ingénieurs et des architectes
Band: 138 (2012)
Heft: 08: 175 ans SIA

Werbung

Nutzungsbedingungen

Die ETH-Bibliothek ist die Anbieterin der digitalisierten Zeitschriften auf E-Periodica. Sie besitzt keine Urheberrechte an den Zeitschriften und ist nicht verantwortlich für deren Inhalte. Die Rechte liegen in der Regel bei den Herausgebern beziehungsweise den externen Rechteinhabern. Das Veröffentlichen von Bildern in Print- und Online-Publikationen sowie auf Social Media-Kanälen oder Webseiten ist nur mit vorheriger Genehmigung der Rechteinhaber erlaubt. [Mehr erfahren](#)

Conditions d'utilisation

L'ETH Library est le fournisseur des revues numérisées. Elle ne détient aucun droit d'auteur sur les revues et n'est pas responsable de leur contenu. En règle générale, les droits sont détenus par les éditeurs ou les détenteurs de droits externes. La reproduction d'images dans des publications imprimées ou en ligne ainsi que sur des canaux de médias sociaux ou des sites web n'est autorisée qu'avec l'accord préalable des détenteurs des droits. [En savoir plus](#)

Terms of use

The ETH Library is the provider of the digitised journals. It does not own any copyrights to the journals and is not responsible for their content. The rights usually lie with the publishers or the external rights holders. Publishing images in print and online publications, as well as on social media channels or websites, is only permitted with the prior consent of the rights holders. [Find out more](#)

Download PDF: 11.01.2026

ETH-Bibliothek Zürich, E-Periodica, <https://www.e-periodica.ch>

READING NATURE. LAC DE SAUVABELIN, LAUSANNE

Du 18 avril au 5 mai, le Foyer du bâtiment SG de l'EPFL accueille l'ensemble des photos, réalisations, maquettes et plans produits dans le cadre d'un atelier autour du thème de l'architecture du paysage dirigé par Daniel Ganz, professeur invité SAR à la Faculté de l'environnement naturel, architectural et construit. On peut y admirer les objets découverts au gré des pérégrinations des étudiants dans l'espace bucolique du Lac de Sauvabelin, dont notamment un terreau planté des échantillons de végétaux recueillis au cours des explorations de ce milieu naturel. Une plaquette intitulée « Reading Nature » est publiée à l'occasion de cette exposition. <www.ganz-la.ch>

CD

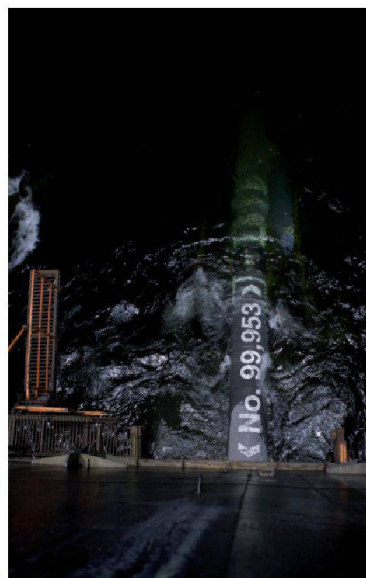


NORD STREAM : LE TUYAU 99 953 EST À SON POSTE

Le projet de gazoduc Nord Stream reliant la Russie à l'Allemagne a vécu un moment fort le 18 avril dernier avec la pose du tuyau matricule 99953 qui signifiait la fin de la mise en place du second tube. Un numéro qui rappelle à lui seul le gigantisme de ce projet mené tambour battant, puisque la pose du premier tube a commencé il y a tout juste de deux ans : plus de 200 000 tuyaux de 12 m et 24 t, déposés parallèlement au fond de la mer Baltique sur une distance totale de 1 224 kilomètres. Les responsables ont même eu la satisfaction de pouvoir annoncer une certaine avance sur leur planning.

Les travaux restant à effectuer avant la mise en service de ce second tube consistent à assembler les trois sections immergées et effectuer les tests de pression avant de pouvoir ouvrir les vannes au plus tard à la fin de cette année. Pour mémoire, on rappellera que le gaz russe circule déjà en direction de l'Allemagne dans le premier tube depuis le mois de novembre 2011. Nous avons présenté ce projet d'une haute importance géostratégique dans notre numéro 11/2011 « Voies de l'énergie ».

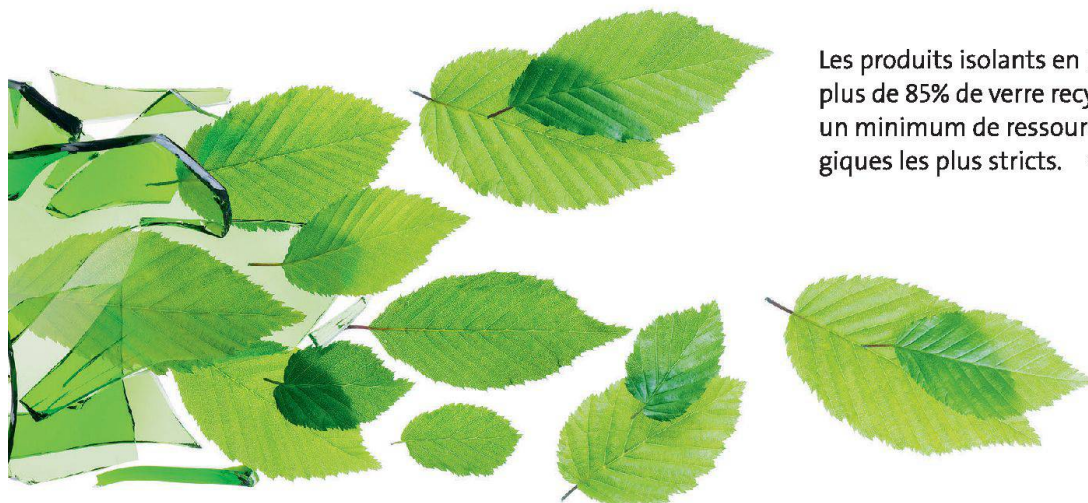
JP



CHRISTIAN BERNARD DIRECTEUR ARTISTIQUE DU T3 EST

Christian Bernard, directeur et fondateur du MAMCO de Genève a été chargé de coordonner les interventions artistiques sur l'extension Est du tramway parisien. Ces interventions ne sont pas un accompagnement esthétique du tramway, mais des aménagements pérennes censés s'intégrer pleinement dans un projet de territoire.

CC



Les produits isolants en laine de verre ISOVER intègrent plus de 85% de verre recyclé. Ils sont fabriqués en utilisant un minimum de ressources et selon les principes écologiques les plus stricts. www.isover.ch

ISOVER
SAINT-GOBAIN