

**Zeitschrift:** Tracés : bulletin technique de la Suisse romande  
**Herausgeber:** Société suisse des ingénieurs et des architectes  
**Band:** 138 (2012)  
**Heft:** 07: Forme fonction

## **Werbung**

### **Nutzungsbedingungen**

Die ETH-Bibliothek ist die Anbieterin der digitalisierten Zeitschriften auf E-Periodica. Sie besitzt keine Urheberrechte an den Zeitschriften und ist nicht verantwortlich für deren Inhalte. Die Rechte liegen in der Regel bei den Herausgebern beziehungsweise den externen Rechteinhabern. Das Veröffentlichen von Bildern in Print- und Online-Publikationen sowie auf Social Media-Kanälen oder Webseiten ist nur mit vorheriger Genehmigung der Rechteinhaber erlaubt. [Mehr erfahren](#)

### **Conditions d'utilisation**

L'ETH Library est le fournisseur des revues numérisées. Elle ne détient aucun droit d'auteur sur les revues et n'est pas responsable de leur contenu. En règle générale, les droits sont détenus par les éditeurs ou les détenteurs de droits externes. La reproduction d'images dans des publications imprimées ou en ligne ainsi que sur des canaux de médias sociaux ou des sites web n'est autorisée qu'avec l'accord préalable des détenteurs des droits. [En savoir plus](#)

### **Terms of use**

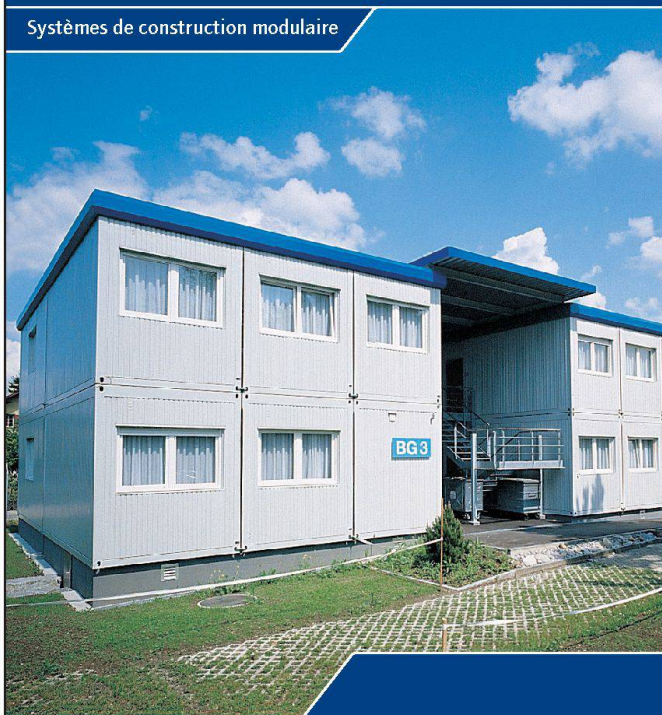
The ETH Library is the provider of the digitised journals. It does not own any copyrights to the journals and is not responsible for their content. The rights usually lie with the publishers or the external rights holders. Publishing images in print and online publications, as well as on social media channels or websites, is only permitted with the prior consent of the rights holders. [Find out more](#)

**Download PDF:** 11.01.2026

**ETH-Bibliothek Zürich, E-Periodica, <https://www.e-periodica.ch>**

# Conducta

Systèmes de construction modulaire



## Un espace en 24 heures chrono.

Conducta vous offre des solutions efficaces, rapides et économiques (location, achat ou leasing):

- Containers de chantier
- Bureaux d'atelier et de contremaître
- Bâtiments bureaux et administratifs
- Jardins d'enfants, écoles et pensions
- Sanitaires et vestiaires

Conducta (Romandie) SA  
Chemin de la Clopette 30, CH-1040 Echallens  
Téléphone +41 (0)21 886 34 00, [contact@conducta.ch](mailto:contact@conducta.ch)

[www.conducta.ch](http://www.conducta.ch)

**GS** GEOTECHNIK SCHWEIZ  
GÉOTECHNIQUE SUISSE  
GEOTECNICA SVIZZERA

### JOURNÉE DE PRINTEMPS LE 10 MAI 2012, OLTEN Experience avec la norme SIA 267

La norme SIA 267 est entrée en vigueur depuis presque 10 ans. Il était ainsi temps que la Société Géotechnique Suisse lui consacre une journée de conférences.

La journée se tiendra le 10 mai 2012 de 10.00 à 17.00 à Arte Konferenz-hotel Olten.

Le programme des conférences est le suivant:

- 10.00 Begrüssung und Eröffnung der Tagung  
M. Stolz, Präsident GS
- 10.05 Anita Lutz  
Normschaffen international und Sicherheiten in der Norm SIA 267 D
- 10.50 Olivier Fontana  
Rédaction et développement de la norme SIA 267 F
- 11.30 pause-café
- 12.00 Didier Mülhauser, Dr. Vincent Labiouse  
Etude comparative des normes SIA 267 / Eurocode 7 F
- 12.30 Dr. Jan Laue, Prof. Dr. Sarah M. Springman, Ralf Herzog  
kritische Aspekte der SIA 267 D
- 13.00 repas de midi
- 14.30 Dr. Frédéric Mayoraz  
Les ancrages et la norme SIA 267 F
- 15.00 Laurent Pitteloud  
Pfahlbemessung nach SIA 267 – Erfahrungen aus der Praxis D
- 15.30 Cornel Quinto  
SIA-Normen und Eurocodes aus rechtlicher Sicht D
- 16.00 Alessandro Minotto  
Erfahrungen des Unternehmers mit der Norm 267 D

Pour inscription, merci de nous envoyer un email à [gs@igt.baug.ethz.ch](mailto:gs@igt.baug.ethz.ch).  
[www.geotechnique-suisse.ch](http://www.geotechnique-suisse.ch)

## Solu Tubes

SA  
Assainissement de conduites

Garantie  
15 ans

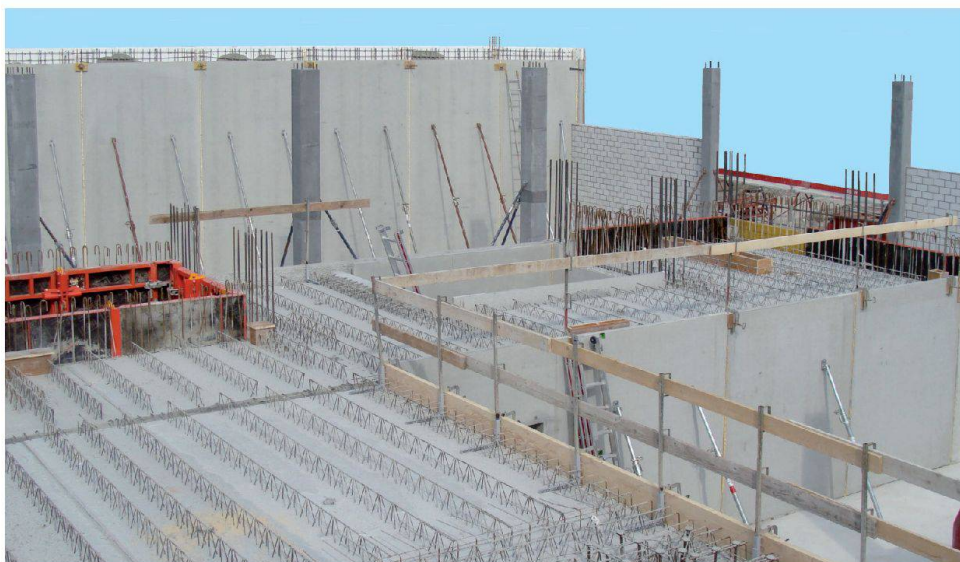


**STOP AUX ATTAQUES DE ROUILLE ET CORROSION  
pour une eau propre et fluide!**

- > **Nettoyage mécanique par sablage.**
- > **Revêtement intérieur par résine** (colmate même les perforations cuivre).
- > Protection anti-corrosion garantie, **sans entretien ultérieur.**
- > Idéal pour conduites d'eau sanitaire, de chauffage (également au sol), piscines, etc.
- > Equipe de professionnels, compétente, **expérimentée** et dynamique à votre service.

ch. des Cormiers 14 – 1470 Estavayer-le-Lac  
T 026 664 00 04 – F 026 664 00 07  
[info@solutubes.ch](mailto:info@solutubes.ch) – [www.solutubes.ch](http://www.solutubes.ch)





## Les avantages du mur thermique:

- une surface lisse des deux côtés
- les prises de courant, les tuyauteries vides, l'isolation, les ouvertures etc. sont déjà intégrées
- excellent accumulateur de chaleur
- protège contre les bruits
- coupe-feu optimal
- économie de temps/de frais, permet un avancement rapide des travaux
- **Fabrication et application après obtention du permis.**  
**SySpro®PART-thermo**



**Elsäßer**  
BETONBAUTEILE  
ELEMENTS EN BETON

Egon Elsäßer Bauindustrie GmbH & Co. KG  
Duensstrasse 1 - CH-3186 Düringen / Guin FR  
Tél.: +41(0)26 / 505 11 33 - [www.elsaesser-beton.ch](http://www.elsaesser-beton.ch)



## Schmidlin WALL

Surface émaillée sans joints qui présente une légère inclinaison jusqu'à l'écoulement mural de Geberit. Longueur et largeur au choix libre\*.

hygiénique  
& flexible

**Schmidlin**  
Baagnoires en acier

swissmade 

Wilhelm Schmidlin SA  
6414 Oberarth  
[www.schmidlin.ch](http://www.schmidlin.ch)

\* Par intervalle de 1 cm. Dimensions min. 70 x 70 cm, max. 140 x 100 cm.