

Zeitschrift: Tracés : bulletin technique de la Suisse romande
Herausgeber: Société suisse des ingénieurs et des architectes
Band: 138 (2012)
Heft: 03: Énergies locales

Werbung

Nutzungsbedingungen

Die ETH-Bibliothek ist die Anbieterin der digitalisierten Zeitschriften auf E-Periodica. Sie besitzt keine Urheberrechte an den Zeitschriften und ist nicht verantwortlich für deren Inhalte. Die Rechte liegen in der Regel bei den Herausgebern beziehungsweise den externen Rechteinhabern. Das Veröffentlichen von Bildern in Print- und Online-Publikationen sowie auf Social Media-Kanälen oder Webseiten ist nur mit vorheriger Genehmigung der Rechteinhaber erlaubt. [Mehr erfahren](#)

Conditions d'utilisation

L'ETH Library est le fournisseur des revues numérisées. Elle ne détient aucun droit d'auteur sur les revues et n'est pas responsable de leur contenu. En règle générale, les droits sont détenus par les éditeurs ou les détenteurs de droits externes. La reproduction d'images dans des publications imprimées ou en ligne ainsi que sur des canaux de médias sociaux ou des sites web n'est autorisée qu'avec l'accord préalable des détenteurs des droits. [En savoir plus](#)

Terms of use

The ETH Library is the provider of the digitised journals. It does not own any copyrights to the journals and is not responsible for their content. The rights usually lie with the publishers or the external rights holders. Publishing images in print and online publications, as well as on social media channels or websites, is only permitted with the prior consent of the rights holders. [Find out more](#)

Download PDF: 17.02.2026

ETH-Bibliothek Zürich, E-Periodica, <https://www.e-periodica.ch>

francs acceptées en cours de chantier, sont inférieures à 1,8 % du marché initial et répondaient à des demandes complémentaires du maître de l'ouvrage. L'extension du parking extérieur, impliquant une mise à l'enquête complémentaire, totalise à elle seule la moitié du montant des plus-values.

Parmi les aspects critiques, il faut mentionner le renforcement structurel du bâtiment existant, resté en service pendant le chantier, dont la durée et l'impact sur le fonctionnement avaient été sous-estimés par le maître de l'ouvrage. Par ailleurs, le système de contrôle du climat intérieur individualisé, outre l'élimination des défauts de jeunesse, demande un peu de formation et de changement d'habitudes des utilisateurs, notamment en ce qui concerne l'ouverture des fenêtres.

Sébastien Oesch, architecte EPFL
Architecte conseil du maître de l'ouvrage
CH – 1915 Clarens

Guy Bosméan, ing. civil, directeur Batineg SA
CH – 1222 Vésenaz

Groupe de mandataires

Entreprise générale

Batineg SA, CH – 1222 Vésenaz

Architecte

Lopes & Périnet-Marquet, architectes EPFL, CH – 1208 Genève

Ingénieur civil

Thomas Jundt, ingénieur civil EPFL, CH – 1227 Carouge

Conception des façades photovoltaïques

FaceActive SA, CH – Vésenaz

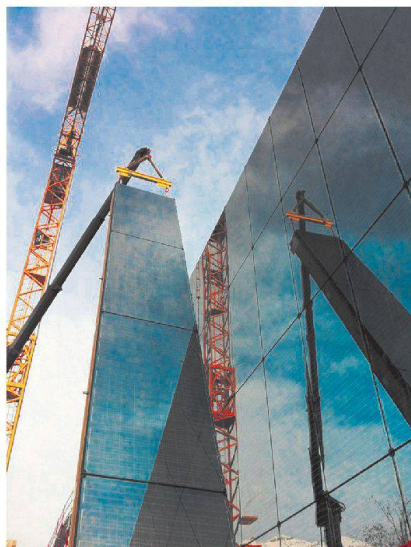
Dates clé

Ouverture du concours entre entreprises totales	16.10.2009
Dépôt des offres des entreprises totales	29.01.2010
Décision du Conseil d'administration SIE / adjudication	25.03.2010
Signature du contrat d'entreprise totale	29.06.2010
Permis de construire	04.08.2010
Ouverture du chantier	06.09.2010
Remise au maître de l'ouvrage	27.09.2011



Concept de Façade Préfabriquée Photovoltaïque

Le temps des façades inertes est révolu...



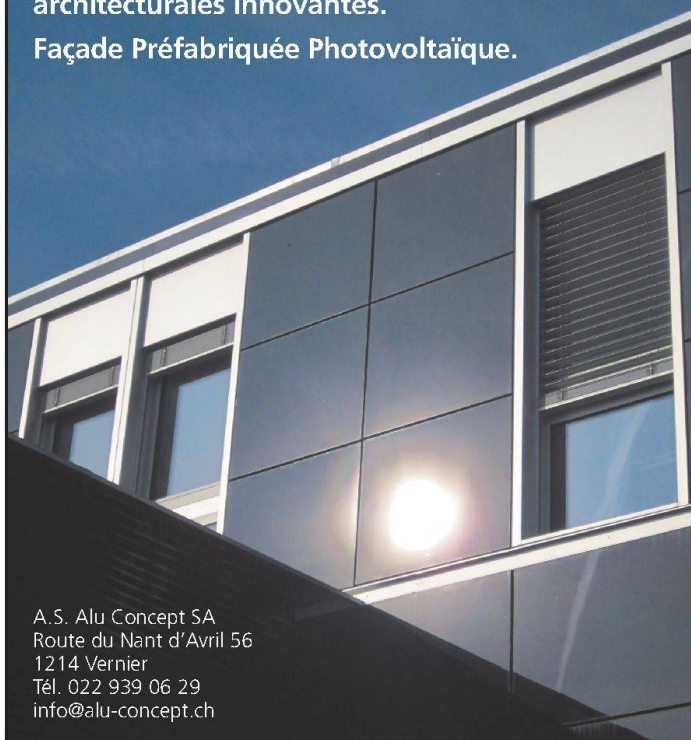
... Face InTec® repense l'enveloppe du bâtiment

www.faceintec.com



Etude et Mise en œuvre de solutions architecturales innovantes.

Façade Préfabriquée Photovoltaïque.



A.S. Alu Concept SA
Route du Nant d'Avril 56
1214 Vernier
Tél. 022 939 06 29
info@alu-concept.ch