

Zeitschrift: Tracés : bulletin technique de la Suisse romande
Herausgeber: Société suisse des ingénieurs et des architectes
Band: 138 (2012)
Heft: 21: Critique du développement durable

Werbung

Nutzungsbedingungen

Die ETH-Bibliothek ist die Anbieterin der digitalisierten Zeitschriften auf E-Periodica. Sie besitzt keine Urheberrechte an den Zeitschriften und ist nicht verantwortlich für deren Inhalte. Die Rechte liegen in der Regel bei den Herausgebern beziehungsweise den externen Rechteinhabern. Das Veröffentlichen von Bildern in Print- und Online-Publikationen sowie auf Social Media-Kanälen oder Webseiten ist nur mit vorheriger Genehmigung der Rechteinhaber erlaubt. [Mehr erfahren](#)

Conditions d'utilisation

L'ETH Library est le fournisseur des revues numérisées. Elle ne détient aucun droit d'auteur sur les revues et n'est pas responsable de leur contenu. En règle générale, les droits sont détenus par les éditeurs ou les détenteurs de droits externes. La reproduction d'images dans des publications imprimées ou en ligne ainsi que sur des canaux de médias sociaux ou des sites web n'est autorisée qu'avec l'accord préalable des détenteurs des droits. [En savoir plus](#)

Terms of use

The ETH Library is the provider of the digitised journals. It does not own any copyrights to the journals and is not responsible for their content. The rights usually lie with the publishers or the external rights holders. Publishing images in print and online publications, as well as on social media channels or websites, is only permitted with the prior consent of the rights holders. [Find out more](#)

Download PDF: 11.01.2026

ETH-Bibliothek Zürich, E-Periodica, <https://www.e-periodica.ch>

Journée Infra 2013

Mardi 5 février 2013, EPFL Ecublens, Rolex Learning Center, Forum Rolex dès 8h30

Mobilité arc lémanique: Quo Vadis?

Conférence

Mobilité arc lémanique

Patrick Eperon, Secrétaire patronal au Centre Patronal, Paudex

Débat

Mobilité arc lémanique: Quo Vadis?

Philippe Gauderon, Chef de la division Infrastructure aux CFF

Jürg Röthlisberger, Vice-directeur de l'Office fédéral des routes, OFROU

Patrick Eperon, Secrétaire patronal au Centre Patronal, Paudex

Antonio Hodgers, Conseiller national, Les Verts suisses
Modération effectuée par **Ivan Frésard**, journaliste

Inscription

Jusqu'au **vendredi 18 janvier 2013**

Inscription en ligne sur:

www.infra-suisse.ch/journee

Pour tout renseignement

Fédération Infra

c/o SSE-SRL

Case postale 1376

1001 Lausanne

Tél. 021 641 43 20

romandie@infra-suisse.ch

www.infra-suisse.ch

Exposés thématiques

Contournement autoroutier de Morges

Jean-Luc Poffet, Chef Planification des réseaux à l'Office fédéral des routes, OFROU

Planification de l'assainissement de ponts

Bryan Adey, Professeur Dr. à l'ETHZ, Institute of Construction and Infrastructure Management (IBI)



Revêtements de sols WALO: les bases inno- vantes de vos succès.

Les revêtements industriels et décoratifs WALO ont tous un point commun: ils gardent fière allure même après des années de sollicitations éprouvantes. Sinon, ils se caractérisent surtout par leur individualité: systèmes de granulés en caoutchouc ou Terrazzo? Béton dur, xylolithe ou résine synthétique? Applications dans de nouvelles constructions ou lors de rénovations? Utilisation intérieure ou extérieure? Innovants par nature, les revêtements de sols WALO s'adaptent sur mesure à vos projets de construction et aux designs souhaités.

Walo Bertschinger SA
Route Cantonale 109
CH-1025 St-Sulpice
Téléphone +41 21 695 21 50
Téléfax +41 21 695 21 51
walo.lausanne@walo.ch
www.walo.ch

WALO

Walo Bertschinger

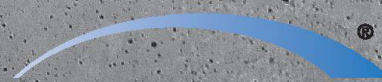


DESAX COSMÉTIQUE DU BÉTON

Que faire quand la qualité du béton apparent d'un ouvrage ne satisfait pas pleinement vos exigences? Les spécialistes Cosmétique du béton DESAX disposent des compétences nécessaires pour effectuer des travaux de retouches pour adapter ainsi l'image de votre ouvrage afin de réaliser la surface désirée.

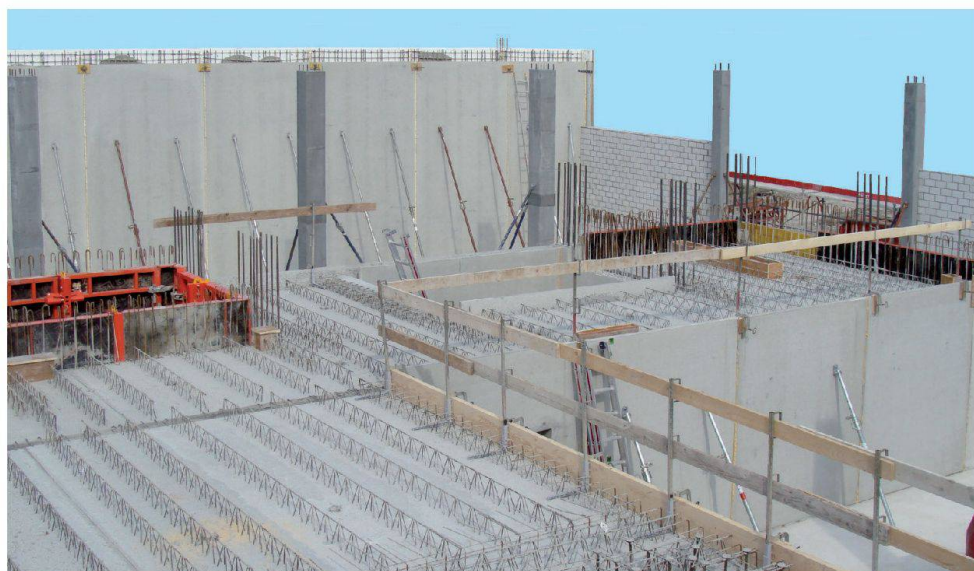
DESAX SA

Ch. de la Forêt 10 T 021 635 95 55
CP 16 info@desax.ch
1024 Ecublens www.desax.ch



DESAX

protège vos bâtiments de manière invisible.



Les avantages du mur thermique:

- une surface lisse des deux côtés
- les prises de courant, les tuyauteries vides,
- l'isolation, les ouvertures etc. sont déjà intégrées
- excellent accumulateur de chaleur
- protège contre les bruits
- coupe-feu optimal
- économie de temps/de frais, permet un avancement rapide des travaux
- **Fabrication et application après obtention du permis.**
SySpro®PART-thermo

Elsäßer
BETONBAUTEILE
ELEMENTS EN BETON

Egon Elsäßer Bauindustrie GmbH & Co. KG
Duensstrasse 1 · CH-3186 Dürdingen / Guin FR
Tél.: +41(0)26 / 505 11 33 · www.elsaesser-beton.ch

