

**Zeitschrift:** Tracés : bulletin technique de la Suisse romande  
**Herausgeber:** Société suisse des ingénieurs et des architectes  
**Band:** 138 (2012)  
**Heft:** 18: Paris

## **Werbung**

### **Nutzungsbedingungen**

Die ETH-Bibliothek ist die Anbieterin der digitalisierten Zeitschriften auf E-Periodica. Sie besitzt keine Urheberrechte an den Zeitschriften und ist nicht verantwortlich für deren Inhalte. Die Rechte liegen in der Regel bei den Herausgebern beziehungsweise den externen Rechteinhabern. Das Veröffentlichen von Bildern in Print- und Online-Publikationen sowie auf Social Media-Kanälen oder Webseiten ist nur mit vorheriger Genehmigung der Rechteinhaber erlaubt. [Mehr erfahren](#)

### **Conditions d'utilisation**

L'ETH Library est le fournisseur des revues numérisées. Elle ne détient aucun droit d'auteur sur les revues et n'est pas responsable de leur contenu. En règle générale, les droits sont détenus par les éditeurs ou les détenteurs de droits externes. La reproduction d'images dans des publications imprimées ou en ligne ainsi que sur des canaux de médias sociaux ou des sites web n'est autorisée qu'avec l'accord préalable des détenteurs des droits. [En savoir plus](#)

### **Terms of use**

The ETH Library is the provider of the digitised journals. It does not own any copyrights to the journals and is not responsible for their content. The rights usually lie with the publishers or the external rights holders. Publishing images in print and online publications, as well as on social media channels or websites, is only permitted with the prior consent of the rights holders. [Find out more](#)

**Download PDF:** 11.01.2026

**ETH-Bibliothek Zürich, E-Periodica, <https://www.e-periodica.ch>**

# STRUCTURE 17

DESIGN D'INTÉRIEUR

RUE DU VIEUX-BILLARD 3A  
1205 GENÈVE  
T 022 807 12 70

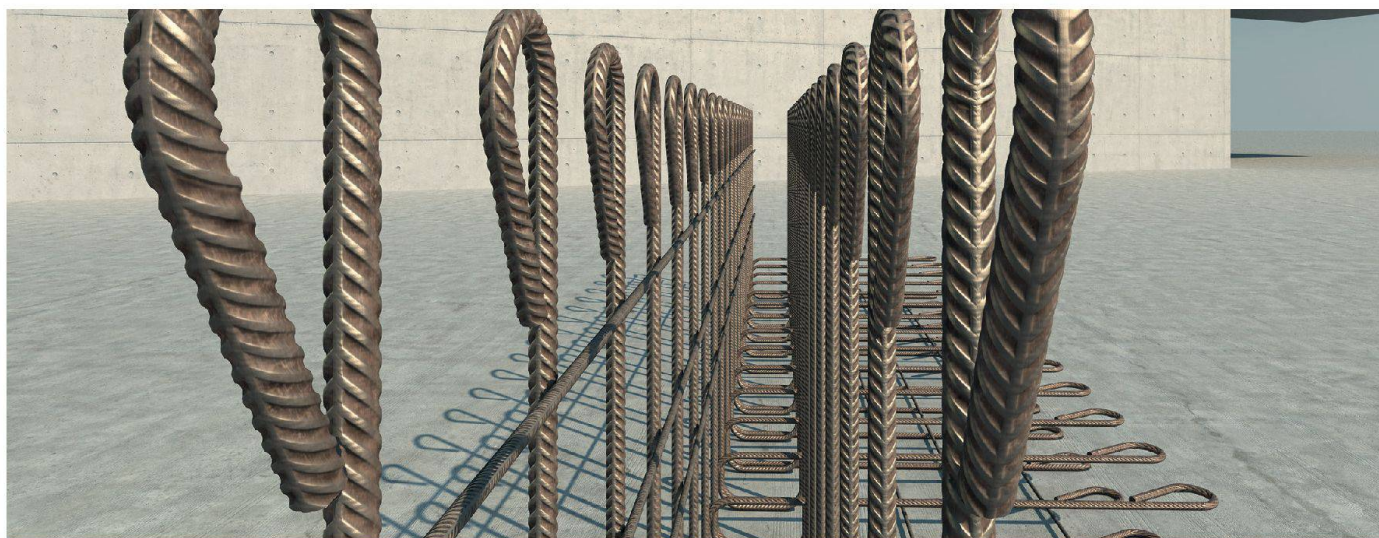
[WWW.STRUCTURE17.CH](http://WWW.STRUCTURE17.CH)



## La liberté de mouvement au bureau.

NET.WORK.PLACE. Autour du carré, un concept modulaire et fluide, adaptable et multifonctionnel. Car tout ce qui est valable aujourd'hui est susceptible d'être revu demain.

[www.koenig-neurath.de](http://www.koenig-neurath.de)



## Sécurité maximale grâce aux cages d'armature ACITEC®

+ sécurité maximale grâce aux boucles fermées des deux côtés  
+ pas de risque de blessure

+ les cages ne s'accrochent pas  
+ vibration aisée du béton

**Debrunner Acifer**

**klöckner & co** multi metal distribution

Infotel 0844 80 88 18  
[www.bewehrungstechnik.ch](http://www.bewehrungstechnik.ch)





# Efficienne énergétique – MINERGIE énergies renouvelables – EnergiePlus construction en bois – rénover

SBB CFF FFS

RailAway-Kombi

**FOIRE  
MAISON  
+ ENERGIE**

[bauenergiemesse.ch](http://bauenergiemesse.ch)



**Foire et congrès  
pour professionnels et privés  
du 8 au 11 novembre 2012  
BERNEXPO, Berne**

- Rue des Conseillers des cantons
- énergie solaire | photovoltaïque
- pompes à chaleur | bois-énergie
- présentation spéciale électro-mobilité
- plus de 50 manifestations

Avec le soutien de



Schweizerische Eidgenossenschaft  
Confédération suisse  
Confederazione Svizzera  
Confederaziun svizra

Office fédéral de l'environnement OFEV

 **suisseénergie**



Direction des services publics, des transports  
et de l'énergie du canton de Berne

Partenaires officiels

 **elco**

 **HAT  
SYSTEM**

 **KURT & JOCKEY AG**

# feel the elements of CHILLVENTA 2012

DU MARDI AU JEUDI  
**NOUVEAU**  
DU MARDI AU JEUDI

**NUREMBERG 9 – 11.10.2012**

SALON INTERNATIONAL

FROID | CONDITIONNEMENT DE L'AIR | POMPES À CHALEUR

**Informations**

Chambre de Commerce  
Allemagne-Suisse  
Tel +41 (0) 44.2 83 61 75  
Fax +41 (0) 44.2 83 61 00  
fairexpert@handelskammer-d-ch.ch

[chillventa.de](http://chillventa.de)

## Sentir battre le cœur de la branche

Que ressent-on en plein milieu  
d'un salon international  
couronné de succès ?  
C'est ce que vous découvrirez  
entre autres dans le cadre du  
Chillventa qui rassemblera les  
décideurs à Nuremberg. Les  
pompes à chaleur et tout  
l'éventail des applications  
frigorifiques – feel the elements  
of Chillventa 2012.

NÜRNBERG MESSE



bonnard woefray / architectes fas sia

Pour un projet d'envergure en Valais nous recherchons :

### **architecte chef\_fe de projet expérimenté\_e**

compétences / exigences :

- diplôme d'architecte EPF ou HES ou équivalent.
- expérience dans la conduite de projets, au minimum 5 ans.
- aptitude à résoudre des questions de conception, de gestion et d'organisation.
- capacité à diriger et travailler en équipe
- maîtrise des outils informatiques.

entrée en fonction : automne 2012, à convenir.

Veuillez adresser votre candidature par courrier postal à :  
bonnard woefray architectes  
clos donroux 1 / cp 480 / 1870 monthey  
<http://www.bwarch.ch>



**Nous construisons  
des coopératives  
d'habitation  
non spéculatives  
et respectueuses  
de l'environnement.**

Rue des Bains 11 - 1205 Genève  
Téléphone: 022 320 92 80 - Fax: 022 320 93 37  
e-mail: [alaincharlet@safemail.ch](mailto:alaincharlet@safemail.ch)  
**[www.cooplog.ch](http://www.cooplog.ch)**