

**Zeitschrift:** Tracés : bulletin technique de la Suisse romande  
**Herausgeber:** Société suisse des ingénieurs et des architectes  
**Band:** 138 (2012)  
**Heft:** 13-14: Le Corbusier  
  
**Rubrik:** Agenda

### **Nutzungsbedingungen**

Die ETH-Bibliothek ist die Anbieterin der digitalisierten Zeitschriften auf E-Periodica. Sie besitzt keine Urheberrechte an den Zeitschriften und ist nicht verantwortlich für deren Inhalte. Die Rechte liegen in der Regel bei den Herausgebern beziehungsweise den externen Rechteinhabern. Das Veröffentlichen von Bildern in Print- und Online-Publikationen sowie auf Social Media-Kanälen oder Webseiten ist nur mit vorheriger Genehmigung der Rechteinhaber erlaubt. [Mehr erfahren](#)

### **Conditions d'utilisation**

L'ETH Library est le fournisseur des revues numérisées. Elle ne détient aucun droit d'auteur sur les revues et n'est pas responsable de leur contenu. En règle générale, les droits sont détenus par les éditeurs ou les détenteurs de droits externes. La reproduction d'images dans des publications imprimées ou en ligne ainsi que sur des canaux de médias sociaux ou des sites web n'est autorisée qu'avec l'accord préalable des détenteurs des droits. [En savoir plus](#)

### **Terms of use**

The ETH Library is the provider of the digitised journals. It does not own any copyrights to the journals and is not responsible for their content. The rights usually lie with the publishers or the external rights holders. Publishing images in print and online publications, as well as on social media channels or websites, is only permitted with the prior consent of the rights holders. [Find out more](#)

**Download PDF:** 12.01.2026

**ETH-Bibliothek Zürich, E-Periodica, <https://www.e-periodica.ch>**

## A G E N D A

JUSQU'AU **18 août** AU **14 octobre**

## EXPOSITION

**CITY INC. - BATA'S CORPORATE TOWNS**

(© Bata Reminiscence and Resource Centre, East Tilbury Library)

S AM schweizerisches Architekturmuseum  
Steinenberg 7, 4001 Basel  
[www.sam-basel.org](http://www.sam-basel.org)

JUSQU'AU **12 août**

## EXPOSITION

**Bauhaus : Art as life**

La plus grande rétrospective  
consacrée au Bauhaus au  
Royaume-Unis depuis 40 ans.  
Barbican art gallery  
[www.barbican.org.uk](http://www.barbican.org.uk)

JUSQU'AU **21 août**

## ENFANTS

**Terrain d'aventure éphémère**

Place du Tunnel, Lausanne  
[www.terrainaventure.ch](http://www.terrainaventure.ch)

JUSQU'AU **15 sept**

## EXPOSITION

**Louis Soutter, dessins**

Fondation Le Corbusier, Paris  
8/10, square du Docteur Blanche  
F – 75016 Paris  
[www.fondationlecorbusier.fr](http://www.fondationlecorbusier.fr)

**29 août**  
AU **25 novembre****13<sup>e</sup> Biennale d'Architecture de Venise**

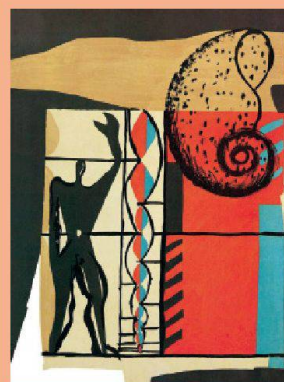
La direction générale  
de la Biennale d'Architecture  
de Venise 2012 a été confiée  
à l'architecte britannique  
David Chipperfield.

JUSQU'AU **2 sept**

## EXPOSITION

**Le Corbusier.****Le poème de l'angle droit**

Pinakothek der Moderne München  
Barer Straße 40,  
D – 80333 München  
[www.architekturmuseum.de](http://www.architekturmuseum.de)



Le Corbusier, Le poème de l'angle droit, Esprit  
© VG Bild-Kunst, Bonn 2012

JUSQU'AU **2 sept**

## EXPOSITION

**L'architecture engagée –  
Manifeste zur Veränderung  
der Gesellschaft**

Pinakothek der Moderne München  
Barer Straße 40,  
D – 80333 München  
[www.architekturmuseum.de](http://www.architekturmuseum.de)

JUSQU'AU **10 sept**

## EXPOSITION

**La Tendenza  
Architectures Italiennes  
1965-1985**

Centre Pompidou, Paris  
[www.centrepompidou.fr](http://www.centrepompidou.fr)

DU **22 sept** AU **14 oct**

## EXPOSITION

**Modèles réduits**

## ANIMATION

**Lausanne en « charrette »**

Nuit des musées 2012  
forum d'architectures, Lausanne  
Villamont 4, 1005 Lausanne  
[www.archi-far.ch](http://www.archi-far.ch)

JUSQU'AU **16  
septembre**

## EXPOSITION

**Swiss Positions****33 takes on sustainable  
approaches to building**

Les 33 réalisations  
architecturales présentées dans  
l'exposition Swiss Positions,  
explorent différentes pistes  
en matière de construction,  
de matériaux, d'écologie et de  
préservation de l'environnement  
tout en affirmant leur singularité.  
Commissaire :  
Nathalie Herschdorfer  
Archipel Centre de culture  
urbaine  
21, place des Terreaux  
F – 69001 Lyon  
[www.archipel-cdcu.fr](http://www.archipel-cdcu.fr)



## A G E N D A

**JUSQU'AU 23 sept**

## EXPOSITION

**Louis Soutter, le tremblement de la modernité**

*La Maison Rouge, Paris*  
10 boulevard de la Bastille  
F - 75012 Paris  
[www.lamaisonrouge.org](http://www.lamaisonrouge.org)

**JUSQU'AU 26 octobre**

## EXPOSITION

**Aloïse. Le ricochet solaire**

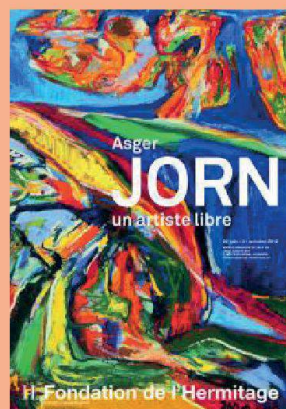
*Expositions temporaires simultanées au Musée Cantonal des Beaux-Arts de Lausanne et à la Collection de l'Art Brut, en collaboration avec la Fondation Aloïse.*

**JUSQU'AU 21 octobre**

## EXPOSITION

**Asger Jorn. Un artiste libre**

*Fondation de l'Hermitage*  
2 Route du Signal, 1000 Lausanne  
[www.fondation-hermitage.ch](http://www.fondation-hermitage.ch)

**TOUS LES DIMANCHES DE 16H À 17H****Métropolitains**

France-culture  
émission de F. Chaslin  
FM 96.7  
[www.franceculture.com/emission-metropolitains.htm](http://www.franceculture.com/emission-metropolitains.htm)

**JUSQU'AU 30 sept**

## EXPOSITION

**Le Corbusier, Louis Soutter, croisements.**

*Fondation Suisse, Cité Internationale Universitaire de Paris,*  
7 bd Jourdan, F - 75014 Paris  
[www.fondationsuisse.fr](http://www.fondationsuisse.fr)

**3-4 novembre****14<sup>e</sup> Designer's saturday**

Mühleweg 23,  
4900 Langenthal  
[www.designerssaturday.ch](http://www.designerssaturday.ch)

MA CHANCE **Banque WIR**

**FINANCER À DES CONDITIONS DÉCOIFFANTES**

Crédits de construction et hypothèques dès 0,5%

[www.banquewir.ch](http://www.banquewir.ch)  
Tél. 0848 947 948