

Zeitschrift: Tracés : bulletin technique de la Suisse romande
Herausgeber: Société suisse des ingénieurs et des architectes
Band: 137 (2011)
Heft: 07: Reconstruire III

Werbung

Nutzungsbedingungen

Die ETH-Bibliothek ist die Anbieterin der digitalisierten Zeitschriften auf E-Periodica. Sie besitzt keine Urheberrechte an den Zeitschriften und ist nicht verantwortlich für deren Inhalte. Die Rechte liegen in der Regel bei den Herausgebern beziehungsweise den externen Rechteinhabern. Das Veröffentlichen von Bildern in Print- und Online-Publikationen sowie auf Social Media-Kanälen oder Webseiten ist nur mit vorheriger Genehmigung der Rechteinhaber erlaubt. [Mehr erfahren](#)

Conditions d'utilisation

L'ETH Library est le fournisseur des revues numérisées. Elle ne détient aucun droit d'auteur sur les revues et n'est pas responsable de leur contenu. En règle générale, les droits sont détenus par les éditeurs ou les détenteurs de droits externes. La reproduction d'images dans des publications imprimées ou en ligne ainsi que sur des canaux de médias sociaux ou des sites web n'est autorisée qu'avec l'accord préalable des détenteurs des droits. [En savoir plus](#)

Terms of use

The ETH Library is the provider of the digitised journals. It does not own any copyrights to the journals and is not responsible for their content. The rights usually lie with the publishers or the external rights holders. Publishing images in print and online publications, as well as on social media channels or websites, is only permitted with the prior consent of the rights holders. [Find out more](#)

Download PDF: 18.01.2026

ETH-Bibliothek Zürich, E-Periodica, <https://www.e-periodica.ch>

RENGGLI

BOIS REFLECHI



Pour renforcer notre équipe de management de projets, nous cherchons, de suite ou selon date à convenir, un/une

CONDUCTEUR(-TRICE) DE TRAVAUX (F/D)

à même de mener à bien l'exécution d'intéressants projets d'habitations énergétiquement efficaces. Depuis notre succursale de Givisiez, vous êtes coresponsable du management de qualité, des coûts et des délais. L'établissement de devis de prestations de construction, la préparation et le suivi des mandats ainsi que l'organisation de chantiers font parties de vos points forts.

Vous êtes titulaire d'une formation accomplie en tant que conducteur(-trice) de travaux ou technicien(-ne) de la construction et bénéficiez de plusieurs années d'expériences professionnelles comme chef(-fe) de chantier en Suisse. Vous disposez d'un bon esprit d'équipe, la communication est votre force, vous menez à bien vos affaires et travaillez de façon exacte. De plus vous parlez couramment et écrivez correctement en français et en allemand. Nous vous offrons une activité riche et variée au sein d'une entreprise à fort potentiel. Vous avez à disposition une organisation orientée vers le client et une infrastructure moderne.

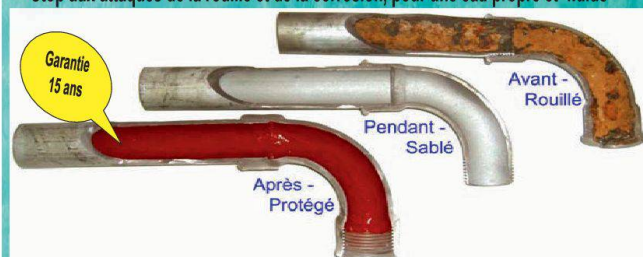
Etes-vous intéressé(-e) ? Alors envoyez votre dossier de candidature complet à Mme Andrea Renggli responsable du personnel (andrea.renggli@renggli-haus.ch). Nous nous réjouissons de faire votre connaissance.

RENGGLI AG
St. Georgstrasse 2
CH-6210 Sursee
www.renggli-haus.ch

Assainissement des tuyaux SA Solu'Tubes

« une eau saine dans des conduites saines ! »

Stop aux attaques de la rouille et de la corrosion, pour une eau propre et fluide



- Nettoyage mécanique par sablage, propre, rapide, économique et écologique.
- Revêtement intérieur par résine (colmate même les perforations cuivre).
- Protection anti-corrosion garantie, sans entretien ultérieur.
- Idéal pour conduites d'eau sanitaire, de chauffage, piscine, etc...
- Equipe de professionnels, compétente, expérimentée et dynamique à votre service.

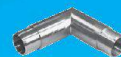
Solu'Tubes SA

Ch. des Cormiers 14 - 1470 Estavayer-le-Lac

Tél. 026-664.00.04 / Fax 026-664.00.07 / info@solutubes.ch / www.solutubes.ch

Eléments pour balustrades INOX

- à emboîter, à coller ou à souder
- plaques de base et consoles
- systèmes de fixation de verre
- système de tubes de fond de gorge
- tubes meulés ronds, carrés et rectangulaires
- profils T, équerres et méplats en exécution meulée
- barres rondes meulées DECO



HANS KOHLER AG, aciers inoxydables
Case postale 2521, CH-8022 Zurich
Tél. 044 207 11 11, Fax 044 207 11 10
mail@kohler.ch www.kohler.ch

KOHLER
HANS KOHLER AG ZÜRICH