

Zeitschrift: Tracés : bulletin technique de la Suisse romande
Herausgeber: Société suisse des ingénieurs et des architectes
Band: 137 (2011)
Heft: 18: Game over

Werbung

Nutzungsbedingungen

Die ETH-Bibliothek ist die Anbieterin der digitalisierten Zeitschriften auf E-Periodica. Sie besitzt keine Urheberrechte an den Zeitschriften und ist nicht verantwortlich für deren Inhalte. Die Rechte liegen in der Regel bei den Herausgebern beziehungsweise den externen Rechteinhabern. Das Veröffentlichen von Bildern in Print- und Online-Publikationen sowie auf Social Media-Kanälen oder Webseiten ist nur mit vorheriger Genehmigung der Rechteinhaber erlaubt. [Mehr erfahren](#)

Conditions d'utilisation

L'ETH Library est le fournisseur des revues numérisées. Elle ne détient aucun droit d'auteur sur les revues et n'est pas responsable de leur contenu. En règle générale, les droits sont détenus par les éditeurs ou les détenteurs de droits externes. La reproduction d'images dans des publications imprimées ou en ligne ainsi que sur des canaux de médias sociaux ou des sites web n'est autorisée qu'avec l'accord préalable des détenteurs des droits. [En savoir plus](#)

Terms of use

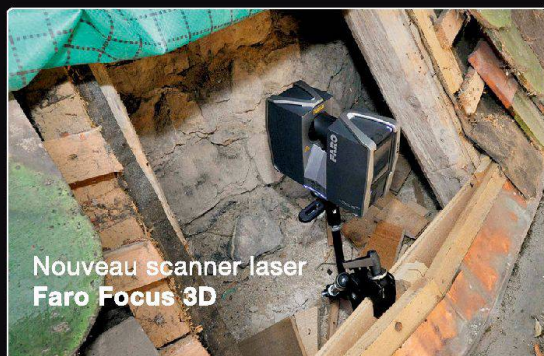
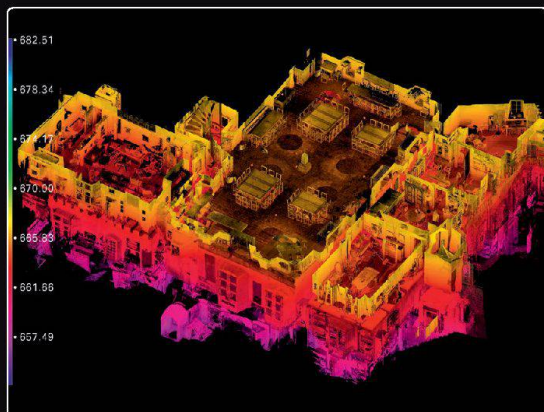
The ETH Library is the provider of the digitised journals. It does not own any copyrights to the journals and is not responsible for their content. The rights usually lie with the publishers or the external rights holders. Publishing images in print and online publications, as well as on social media channels or websites, is only permitted with the prior consent of the rights holders. [Find out more](#)

Download PDF: 18.01.2026

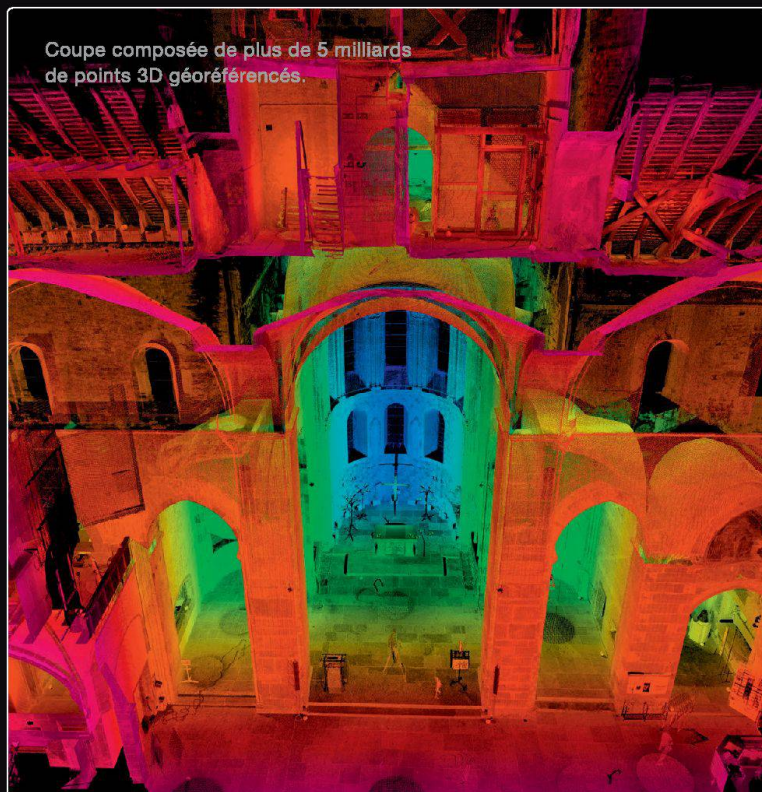
ETH-Bibliothek Zürich, E-Periodica, <https://www.e-periodica.ch>

Laserométrie 3D: mesures intégrales, rapides et précises.

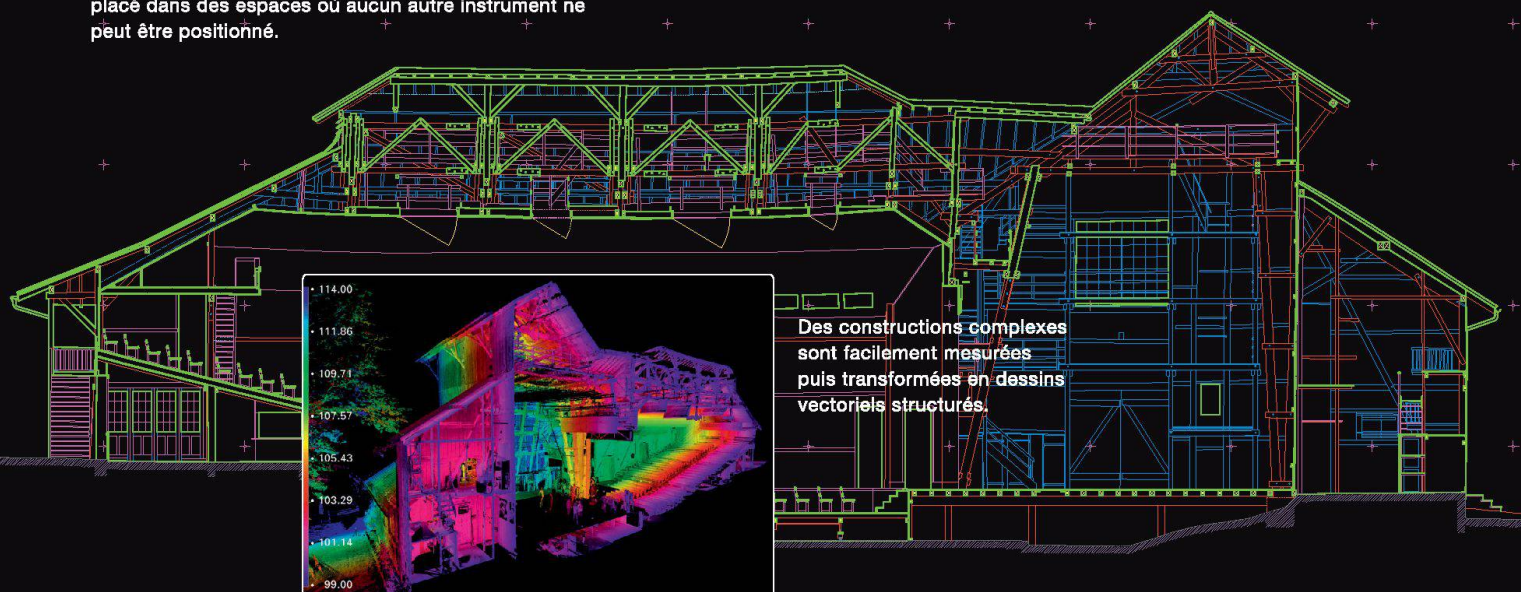
Avec la numérisation laser 3D, le temps consacré sur le terrain aux relevés de tous types d'objets est dix fois moins long qu'auparavant, la précision est inégalable. Archéotech SA dispose d'une gamme étendue de scanners laser 3D court et long métrages ultraperformants. Ils capturent des images détaillées composées de points 3D géoréférencés. Les bases de données sont rapidement opérationnelles; il est aisé d'en extraire profils, cotes et surfaces. Les données sont utilisables pour de nombreuses applications: plans, coupes, projections, volumes, modélisations 3D, visites virtuelles.



Le scanner Faro Focus 3D est le plus petit et le plus rapide du marché. Il numérise également avec des couleurs réelles exactes. Très léger, muni d'un bras articulé, il peut être placé dans des espaces où aucun autre instrument ne peut être positionné.



Les technologies de mesure par laserométrie 3D sont parfaitement adaptées aux relevés d'architecture dont les structures sont souvent complexes et difficilement accessibles.



Archéotech SA
Chemin des Croisettes 23
1066 Epalinges / Lausanne
Membre du groupe Archidata

Tél. : + 41 (0) 21 657 20 60
Fax : + 41 (0) 21 657 20 65
archeotech@archidata.org
www.archeotech.ch

ARCHEOTECH
Explorateurs de points de vue