

Zeitschrift: Tracés : bulletin technique de la Suisse romande
Herausgeber: Société suisse des ingénieurs et des architectes
Band: 136 (2010)
Heft: 15/16: Tunnel de Serrières

Werbung

Nutzungsbedingungen

Die ETH-Bibliothek ist die Anbieterin der digitalisierten Zeitschriften auf E-Periodica. Sie besitzt keine Urheberrechte an den Zeitschriften und ist nicht verantwortlich für deren Inhalte. Die Rechte liegen in der Regel bei den Herausgebern beziehungsweise den externen Rechteinhabern. Das Veröffentlichen von Bildern in Print- und Online-Publikationen sowie auf Social Media-Kanälen oder Webseiten ist nur mit vorheriger Genehmigung der Rechteinhaber erlaubt. [Mehr erfahren](#)

Conditions d'utilisation

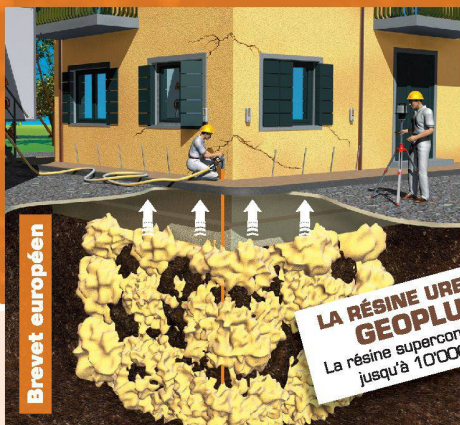
L'ETH Library est le fournisseur des revues numérisées. Elle ne détient aucun droit d'auteur sur les revues et n'est pas responsable de leur contenu. En règle générale, les droits sont détenus par les éditeurs ou les détenteurs de droits externes. La reproduction d'images dans des publications imprimées ou en ligne ainsi que sur des canaux de médias sociaux ou des sites web n'est autorisée qu'avec l'accord préalable des détenteurs des droits. [En savoir plus](#)

Terms of use

The ETH Library is the provider of the digitised journals. It does not own any copyrights to the journals and is not responsible for their content. The rights usually lie with the publishers or the external rights holders. Publishing images in print and online publications, as well as on social media channels or websites, is only permitted with the prior consent of the rights holders. [Find out more](#)

Download PDF: 18.01.2026

ETH-Bibliothek Zürich, E-Periodica, <https://www.e-periodica.ch>



FISSURES? TASSEMENTS?

URETEK DEEP INJECTIONS®:

LA SOLUTION AUX PROBLÈMES DE FONDATIONS

UTILISATION POUR

- Terrain de faible portance
- Pressions élevées sur le terrain
- Fondation insuffisante
- Remblayage

VOS AVANTAGES

- Exécution simple et rapide
- Effet immédiat
- Aucun chantier
- Economie de temps et d'argent

LA RÉSINE URETEK® GEOPLUS
La résine superconsolidante jusqu'à 10'000 kPa

URETEK

Offre gratuite

URETEK Schweiz AG

Tél. 041 676 00 80

www.uretek.ch - uretek@uretek.ch

Concours de projet

Centre aqualoisirs, avec bassins intérieurs et extérieurs, aménagements extérieurs de détente et parking, à la Moubra à Crans-Montana

L'Association des communes de Crans-Montana (ACCM), en collaboration avec le service cantonal des bâtiments, met au concours le mandat d'architecte à attribuer dans le cadre d'un concours d'architecture au lieu dit La Moubra à Crans-Montana.

Adjudicateur : Concours Moubra, ACCM, M. Yves-Roger Rey, Secrétaire général, Rte de la Moubra 66, 3963 Crans-Montana

Type de procédure : ouverte

Type de marché : service

Objet du marché : attribution de mandat d'architecte sur la base de concours de projets

Informations : concours de projets, réalisation d'un centre aqualoisirs avec bassins intérieurs et extérieurs, aménagements extérieurs de détente et parking

Date de réalisation : remise des projets : 22 octobre 2010

Langue de procédure : français

Exigences économiques, techniques et garanties financières : le concours est ouvert aux architectes inscrits sur la liste permanente d'un canton, ou répondants aux exigences de la liste permanente de l'Etat du Valais, ou diplômés d'une école d'architecture de niveau universitaire, ou d'une école technique supérieure, ou titulaires d'un titre équivalent d'une école étrangère, ou inscrits au registre suisse A ou B.

Membres professionnels du Jury :

Olivier Galletti, architecte cantonal, président
Renato Salvi, architecte EPFL/FAS/SIA, Delémont
Denis Woeffray, architecte HES/FAS/SIA, Monthey
Manuel Bieler, architecte EPFL/SIA, Lausanne
Jean-Jacques Borgeaud, architecte-paysagiste FSAP/DPLG, Lausanne

Suppléants :

Urs Schnydrig, Service de l'aménagement du territoire de l'Etat du Valais, Sion
Isabelle Evéquoz, architecte EPFL/SIA, Crans-Montana

Experts :

Camille Ançay, Service des bâtiments de l'Etat du Valais, Sion
Thomas Sprengler, exploitant piscine, Schaffhausen
Pierre-François Schmid, ingénieur en circulation, EPFL/SIA, Sion

Documents d'appel d'offres : le programme peut-être consulté sur le site de l'organisateur (www.cransmontana.ch/moubra) dès le 17 juin 2010

Inscription : à faire par lettre recommandée auprès de l'adjudicateur accompagnée du versement d'un montant de Frs 500.- sur le compte IBAN CH59 0076 5001 0005 6910 4 avec la mention « Concours d'architecture Moubra » jusqu'au 30 août 2010.

Accord OMC : l'adjudication est soumise à l'accord OMC.

Le présent appel d'offre peut faire l'objet d'un recours dans les dix jours dès sa publication auprès de la Cour de droit public du Tribunal cantonal à Sion.

Crans-Montana, le 4 juin 2010

Offre d'emploi Paris – Profil HES

Agence architectures/ingénieurs recherche chef de projet expérimenté et autonome pour réhabilitation d'un ensemble de Marcel Lods à Fontainebleau.

Cherchons Chef de Projet pour PRO/DCE/ACT opération de réhabilitation d'un ensemble de quatre bâtiments et 280 logements, construits en 1951 par Marcel Lods à Fontainebleau.

Le profil souhaité est celui d'un architecte expérimenté, avec une sensibilité rationaliste constructive, ayant conduit personnellement des chantiers de réhabilitation, capable de s'intégrer à notre équipe, tout en progressant de façon autonome.

L'AVP étant validé, il s'agit d'un travail de mise au point patient et détaillé.

La phase chantier pourrait être confiée à la même personne.

La mission démarre mi-septembre.

Transmettre CV et lettre de motivation à l'adresse jointe. Les candidats seront reçus 1^{re} quinzaine de septembre.

ELIET & LEHMANN

A l'attention de Laurent Lehmann

18 rue Neuve des Boulets, 75011 PARIS, Tel. 33 - (0)1 43 48 00 71

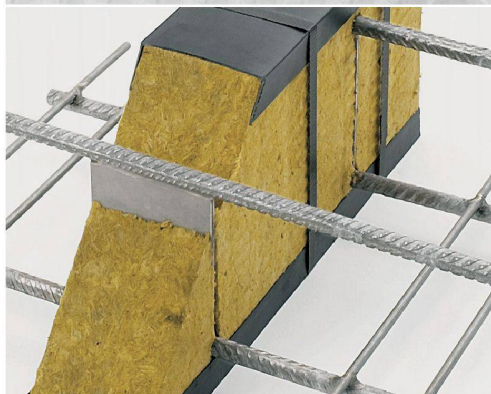
BASYS

Notre savoir-faire à votre service

BASYCON

Raccord d'isolation thermique et phonique en acier inox

- ▼ durable et sûr: avec le système original de poutrelle portante PTS
- ▼ très bonne efficacité thermique et phonique, valeurs démontrées



Bau Systeme



Sûr est sûr, pour assurer le calme!

www.basys.ch

BASYS AG | Filiale Suisse Romande | Tél. 026 470 09 21

