

**Zeitschrift:** Tracés : bulletin technique de la Suisse romande  
**Herausgeber:** Société suisse des ingénieurs et des architectes  
**Band:** 136 (2010)  
**Heft:** 13/14: Anthropologie urbaine

## **Werbung**

### **Nutzungsbedingungen**

Die ETH-Bibliothek ist die Anbieterin der digitalisierten Zeitschriften auf E-Periodica. Sie besitzt keine Urheberrechte an den Zeitschriften und ist nicht verantwortlich für deren Inhalte. Die Rechte liegen in der Regel bei den Herausgebern beziehungsweise den externen Rechteinhabern. Das Veröffentlichen von Bildern in Print- und Online-Publikationen sowie auf Social Media-Kanälen oder Webseiten ist nur mit vorheriger Genehmigung der Rechteinhaber erlaubt. [Mehr erfahren](#)

### **Conditions d'utilisation**

L'ETH Library est le fournisseur des revues numérisées. Elle ne détient aucun droit d'auteur sur les revues et n'est pas responsable de leur contenu. En règle générale, les droits sont détenus par les éditeurs ou les détenteurs de droits externes. La reproduction d'images dans des publications imprimées ou en ligne ainsi que sur des canaux de médias sociaux ou des sites web n'est autorisée qu'avec l'accord préalable des détenteurs des droits. [En savoir plus](#)

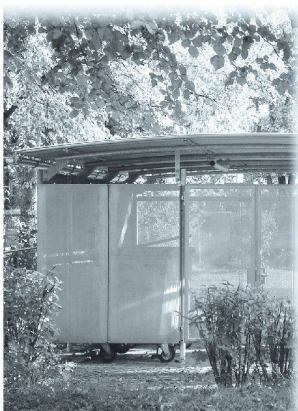
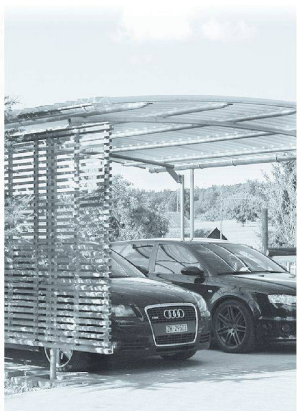
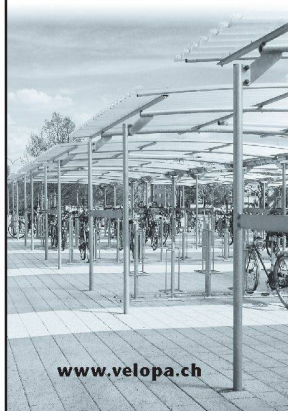
### **Terms of use**

The ETH Library is the provider of the digitised journals. It does not own any copyrights to the journals and is not responsible for their content. The rights usually lie with the publishers or the external rights holders. Publishing images in print and online publications, as well as on social media channels or websites, is only permitted with the prior consent of the rights holders. [Find out more](#)

**Download PDF:** 18.01.2026

**ETH-Bibliothek Zürich, E-Periodica, <https://www.e-periodica.ch>**

## Systèmes des toiture intelligents pour abriter.



[www.velopa.ch](http://www.velopa.ch)

Les constructions fonctionnelles et esthétiques et matériaux de toit translucides sont d'actualité dans les systèmes de toiture modernes.

Les lignes de produit Velopa ont une qualité exceptionnelle et futuriste et représentent donc la meilleure protection d'investissement possible. Leur méthode de construction modulaire permet de réaliser de façon précise pratiquement tous les souhaits des clients.

Votre partenaire aux services de qualité et solutions innovantes.

**parquer ■ abriter ■ bloquer**

Velopa AG, CH-8957 Spreitenbach  
+ 41 (0)56 417 94 00, [marketing@velopa.ch](mailto:marketing@velopa.ch)

La Haute école du paysage, d'ingénierie et d'architecture de Genève (hepia) met au concours, pour son département Construction et Environnement (CEN), un poste de :

**Professeur-e HES, responsable du département CEN**  
**Taux d'activité : 100%**

# Emploi



**Hes-so**  
Haute Ecole Spécialisée  
de Suisse occidentale  
Fachhochschule Westschweiz

Dans le cadre d'une école en pleine évolution, au service de l'urbanisation de demain et avec une stratégie transversale axée sur la gestion et l'économie des ressources, vous participerez activement à la conduite de l'école avec une autonomie à la hauteur des attentes et des missions du poste.

Vous aurez pour défi d'apporter à ce département le rayonnement qu'il mérite pour assurer la formation des meilleur-e-s spécialistes du domaine au profit de la grande agglomération genevoise et du bassin lémanique.

Si vous possédez une solide formation en génie civil ou en architecture ou en architecture du paysage ou encore en technique des bâtiments, une forte expérience et une connaissance transversale dans le domaine de la construction, nous vous invitons à nous proposer votre candidature.

**Délai de candidature : 15 août 2010**

**Entrée en fonction : 1<sup>er</sup> septembre 2010 ou à convenir**

Le détail de cette offre est disponible sur [www.hesge.ch](http://www.hesge.ch)

h e p i a

Haute école du paysage, d'ingénierie  
et d'architecture de Genève

## FRAR

FREI REZAKHANLOU ARCHITECTES EPFL SIA FAS

Recherche de suite pour compléter son équipe:

**1 Architecte ET ou HES ou EPF**

**1 dessinateur en bâtiment**

en tant qu'architecte d'exécution (projet d'exécution, établissement des soumissions et direction des travaux).

Le profil souhaité comprendra une formation de technicien/ne, de dessinateur/trice en bâtiment ou d'architecte hes/epf, avec un minimum de 5 années d'expérience dans le projet d'exécution et la direction des travaux, un sens des responsabilités et une grande capacité d'autonomie.

Veuillez envoyer votre candidature à :

Frei Rezakhanlou architectes epfl sia fas  
Av. Mon-Repos 8bis, 1005 Lausanne  
[www.frar.ch](http://www.frar.ch)  
[mail@frar.ch](mailto:mail@frar.ch)