

**Zeitschrift:** Tracés : bulletin technique de la Suisse romande  
**Herausgeber:** Société suisse des ingénieurs et des architectes  
**Band:** 136 (2010)  
**Heft:** 09: Rénover des structures

## **Werbung**

### **Nutzungsbedingungen**

Die ETH-Bibliothek ist die Anbieterin der digitalisierten Zeitschriften auf E-Periodica. Sie besitzt keine Urheberrechte an den Zeitschriften und ist nicht verantwortlich für deren Inhalte. Die Rechte liegen in der Regel bei den Herausgebern beziehungsweise den externen Rechteinhabern. Das Veröffentlichen von Bildern in Print- und Online-Publikationen sowie auf Social Media-Kanälen oder Webseiten ist nur mit vorheriger Genehmigung der Rechteinhaber erlaubt. [Mehr erfahren](#)

### **Conditions d'utilisation**

L'ETH Library est le fournisseur des revues numérisées. Elle ne détient aucun droit d'auteur sur les revues et n'est pas responsable de leur contenu. En règle générale, les droits sont détenus par les éditeurs ou les détenteurs de droits externes. La reproduction d'images dans des publications imprimées ou en ligne ainsi que sur des canaux de médias sociaux ou des sites web n'est autorisée qu'avec l'accord préalable des détenteurs des droits. [En savoir plus](#)

### **Terms of use**

The ETH Library is the provider of the digitised journals. It does not own any copyrights to the journals and is not responsible for their content. The rights usually lie with the publishers or the external rights holders. Publishing images in print and online publications, as well as on social media channels or websites, is only permitted with the prior consent of the rights holders. [Find out more](#)

**Download PDF:** 18.01.2026

**ETH-Bibliothek Zürich, E-Periodica, <https://www.e-periodica.ch>**

### Des normes qui préservent le patrimoine

Cette étude montre que les exigences du trafic ferroviaire moderne, le critère économique des compagnies ferroviaires ainsi que la protection des monuments peuvent se réunir pour favoriser des solutions efficaces. Le pont-rail à Koblenz restera encore longtemps en service, à la fois comme un objet fonctionnel et comme témoin de l'art de l'ingénierie.

L'étude a de plus montré que les futures normes SIA 269 et ss constituent un référentiel pertinent et complet, avec des indications concrètes pour l'actualisation des actions et résistances d'une structure existante spécifique. Ces normes comportent la base et les approches nécessaire pour un traitement économique et conforme à l'état des connaissances des structures existantes, tout en respectant leurs valeurs matérielle et culturelle.

Eugen Brühwiler, professeur EPFL, dr ing. civil EPFZ  
Président de la commission de norme SIA 260  
Membre du comité de pilotage SIA 269  
Ch. de Chantemerle 12, CH – 1132 Lully VD



7

Logiciel gratuit

Développé pour la Suisse

**Les rusés utilisent CreaPlan!**

### Dimensionnement de revêtement – simple et rapide

Profitez du nouveau logiciel pour le dimensionnement des pavages en béton!  
Déterminez de façon simple et rapide la structure des couches de fondation et du pavé en béton en fonction du type de sol, de la classe de charge du trafic et du taux d'infiltration.

CreaPlan a été spécialement développé pour la Suisse et correspond aux nouvelles normes VSS SN 640 480a «Pavages» et SIA 318 «Aménagements extérieurs».

Intéressé? Visionnez aujourd'hui encore la vidéo de démonstration et demandez le logiciel gratuit sous [www.creabeton-materiaux.ch](http://www.creabeton-materiaux.ch) (rubrique «Pour le jardin»). Ou appelez-nous au tél. 026 668 95 95.

**CREABETON**  
[www.creabeton-materiaux.ch](http://www.creabeton-materiaux.ch)



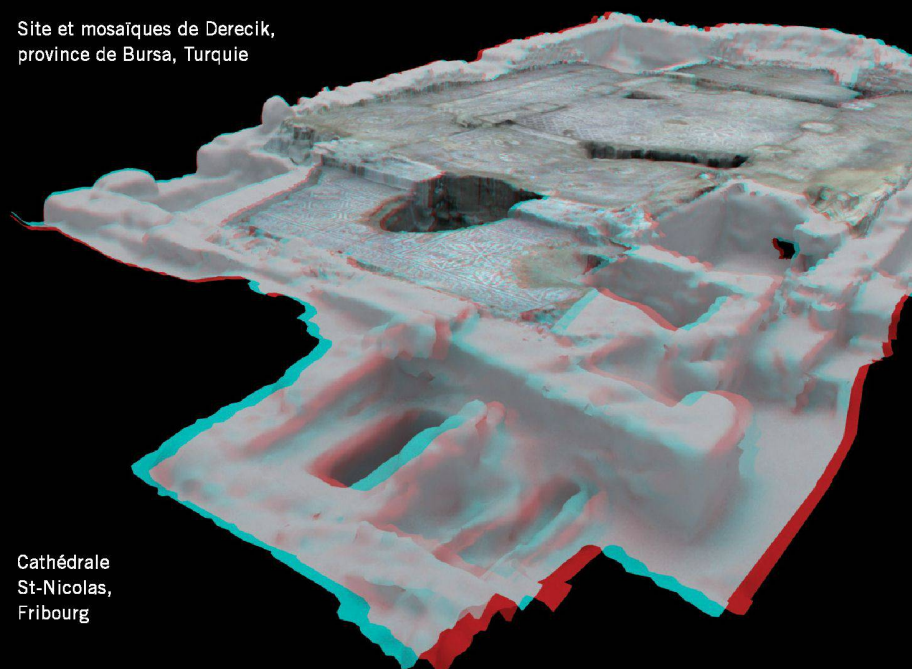
Archéotech SA met en œuvre  
une gamme étendue de scanners  
laser 3D, long et court métrages.

**La laserométrie 3D haute définition révolutionne  
la perception des objets de toutes dimensions.**

Collégiale  
de Neuchâtel



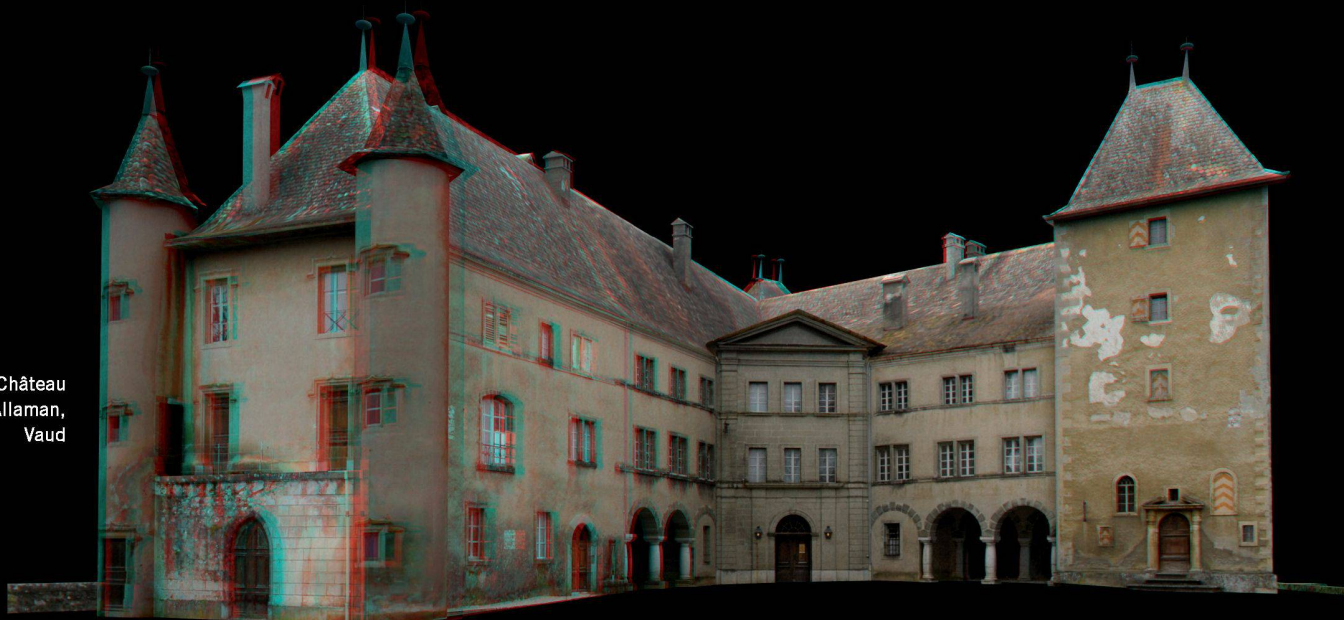
Site et mosaïques de Derecik,  
province de Bursa, Turquie



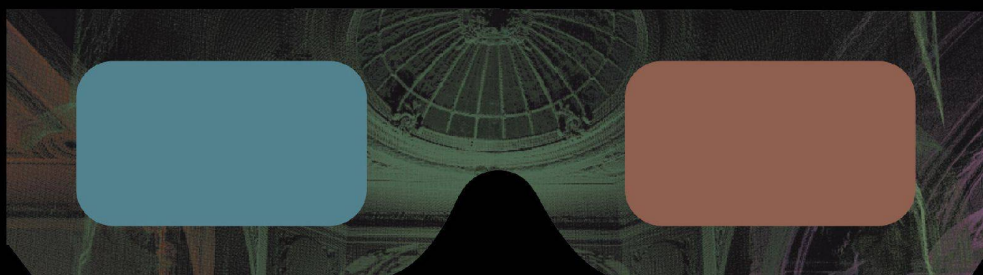
Cathédrale  
St-Nicolas,  
Fribourg



Château  
d'Allaman,  
Vaud



Avec les scanners laser 3D dernière génération, n'importe quel espace est mesuré en un temps record. La source d'informations disponible est phénoménale. La géométrie des lieux, comme des objets, tout ce qui est visible est inventorié avec une grande précision. Les points 3D obtenus sont directement géoréférencés, les données immédiatement exploitables en fonction des applications de chaque spécialiste. Il est aisé ensuite d'en tirer: plans, coupes, projections, volumes, modélisations 3D, visites virtuelles. Demandez-nous une démonstration, vous n'en croirez pas vos yeux. Tél. 021 657 20 60.



Mettez ces lunettes, observez!



Le célèbre vase antique de Vix,  
Châtillon-sur-Seine, France

Archéotech SA  
Chemin des Croisettes 23  
1066 Epalinges / Lausanne  
Membre du groupe Archidata

Tél. : + 41 (0) 21 657 20 60  
Fax : + 41 (0) 21 657 20 65  
archeotech@archidata.org  
www.archeotech.ch

**ARCHEOTECH**  
Explorateurs de points de vue