

**Zeitschrift:** Tracés : bulletin technique de la Suisse romande  
**Herausgeber:** Société suisse des ingénieurs et des architectes  
**Band:** 136 (2010)  
**Heft:** 22: Sur les autoroutes

## **Werbung**

### **Nutzungsbedingungen**

Die ETH-Bibliothek ist die Anbieterin der digitalisierten Zeitschriften auf E-Periodica. Sie besitzt keine Urheberrechte an den Zeitschriften und ist nicht verantwortlich für deren Inhalte. Die Rechte liegen in der Regel bei den Herausgebern beziehungsweise den externen Rechteinhabern. Das Veröffentlichen von Bildern in Print- und Online-Publikationen sowie auf Social Media-Kanälen oder Webseiten ist nur mit vorheriger Genehmigung der Rechteinhaber erlaubt. [Mehr erfahren](#)

### **Conditions d'utilisation**

L'ETH Library est le fournisseur des revues numérisées. Elle ne détient aucun droit d'auteur sur les revues et n'est pas responsable de leur contenu. En règle générale, les droits sont détenus par les éditeurs ou les détenteurs de droits externes. La reproduction d'images dans des publications imprimées ou en ligne ainsi que sur des canaux de médias sociaux ou des sites web n'est autorisée qu'avec l'accord préalable des détenteurs des droits. [En savoir plus](#)

### **Terms of use**

The ETH Library is the provider of the digitised journals. It does not own any copyrights to the journals and is not responsible for their content. The rights usually lie with the publishers or the external rights holders. Publishing images in print and online publications, as well as on social media channels or websites, is only permitted with the prior consent of the rights holders. [Find out more](#)

**Download PDF:** 17.01.2026

**ETH-Bibliothek Zürich, E-Periodica, <https://www.e-periodica.ch>**

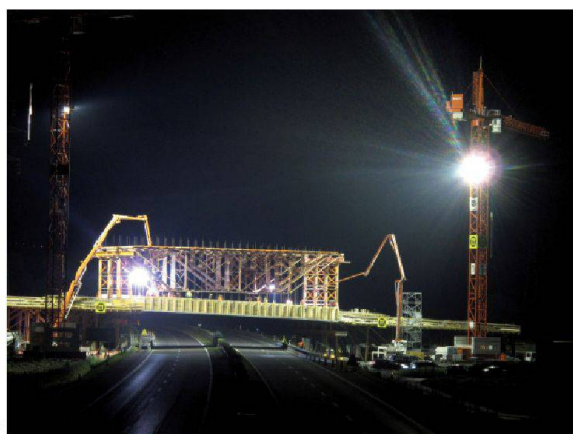
Fig. 8 : Coffrage et ferrailage du tablier sur le platelage

Fig. 9 : Bétonnage du tablier à l'aide de camions pompes

(Sauf mention, tous les documents illustrant cet article ont été fournis par les auteurs.)



8



9

toute la nuit pour couler quelque 330 m<sup>3</sup> de béton. Plusieurs mesures de contrôles qualité ont été effectuées, parmi lesquelles celle du contrôle de l'évolution de la flèche du cintre lors de la mise en place du béton: la flèche mesurée de 48 mm était très proche des 50 mm déterminés par le calcul, prouvant l'excellent travail de tous les intervenants.

Les prochaines étapes sont la mise en tension des câbles de précontrainte, le décoffrage et le démontage du cintre. Ensuite, les dix autres travées du pont seront construites de manière conventionnelle avec un cintre disposé sous le tablier, cela au rythme d'une étape par mois.

Philippe Menétrey, dr ing. civil EPF

Claude Broquet, dr ing. civil EPF

INGPHI SA

Place Saint-François 2, CH – 1003 Lausanne

Celdric Barran, ing. civil Illinois Institute of Technology

Marti Construction SA

Ch. d'Entre-Bois 29, CH – 1000 Lausanne

**Marti Construction SA**



- Génie Civil
- Bâtiment
- Ouvrages d'art
- Assainissement et terrassements
- Entreprise Générale et Totale

**Marti Construction SA**

Chemin d'Entre-Bois 29 Case postale 45 CH-1000 Lausanne 8 Tél. +41 21 622 07 07 Fax +41 21 622 07 08  
www.martisa.ch marti-construction@martisa.ch

