

Zeitschrift: Tracés : bulletin technique de la Suisse romande
Herausgeber: Société suisse des ingénieurs et des architectes
Band: 136 (2010)
Heft: 21: Vivre en EMS

Werbung

Nutzungsbedingungen

Die ETH-Bibliothek ist die Anbieterin der digitalisierten Zeitschriften auf E-Periodica. Sie besitzt keine Urheberrechte an den Zeitschriften und ist nicht verantwortlich für deren Inhalte. Die Rechte liegen in der Regel bei den Herausgebern beziehungsweise den externen Rechteinhabern. Das Veröffentlichen von Bildern in Print- und Online-Publikationen sowie auf Social Media-Kanälen oder Webseiten ist nur mit vorheriger Genehmigung der Rechteinhaber erlaubt. [Mehr erfahren](#)

Conditions d'utilisation

L'ETH Library est le fournisseur des revues numérisées. Elle ne détient aucun droit d'auteur sur les revues et n'est pas responsable de leur contenu. En règle générale, les droits sont détenus par les éditeurs ou les détenteurs de droits externes. La reproduction d'images dans des publications imprimées ou en ligne ainsi que sur des canaux de médias sociaux ou des sites web n'est autorisée qu'avec l'accord préalable des détenteurs des droits. [En savoir plus](#)

Terms of use

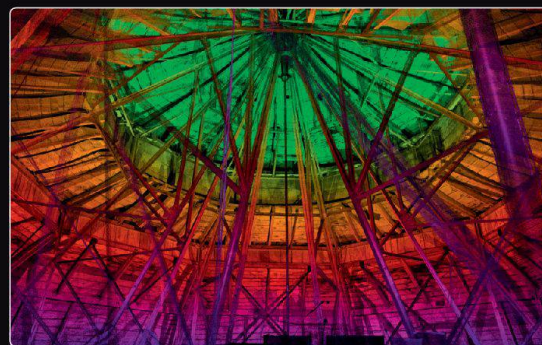
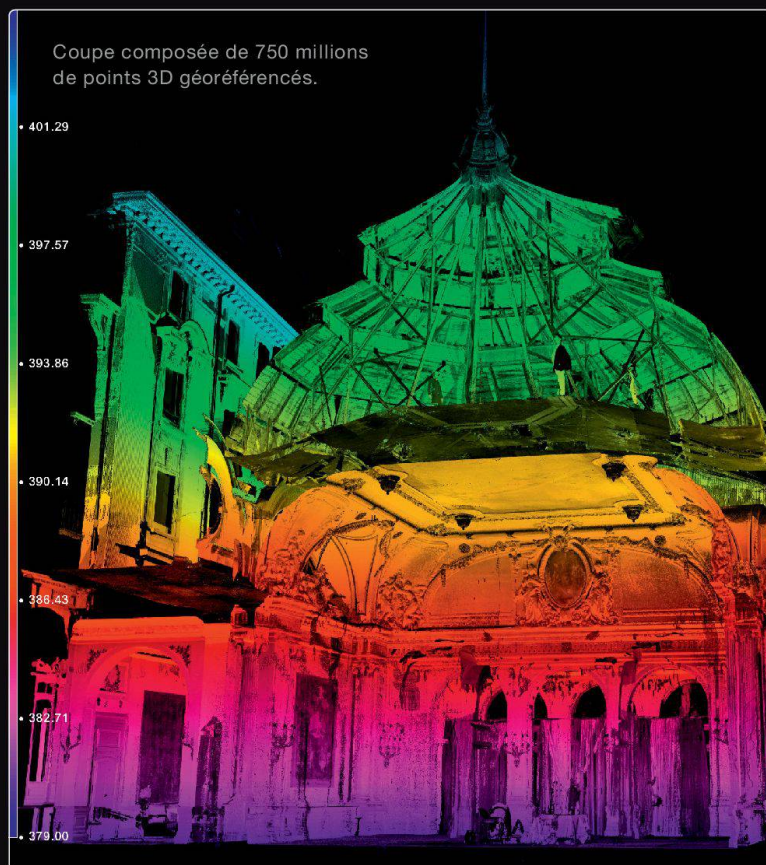
The ETH Library is the provider of the digitised journals. It does not own any copyrights to the journals and is not responsible for their content. The rights usually lie with the publishers or the external rights holders. Publishing images in print and online publications, as well as on social media channels or websites, is only permitted with the prior consent of the rights holders. [Find out more](#)

Download PDF: 18.01.2026

ETH-Bibliothek Zürich, E-Periodica, <https://www.e-periodica.ch>

Laserométrie 3D: mesures intégrales, rapides et précises.

Avec la numérisation laser 3D, le temps consacré aux relevés de tous types d'objets est dix fois moins long qu'auparavant, la précision est inégalable. Archéotech SA dispose d'une gamme étendue de scanners laser 3D court et long métrages ultraperformants. Ils capturent des images détaillées composées de points 3D géoréférencés. Les bases de données sont rapidement opérationnelles; il est aisé d'en extraire cotes et surfaces. Les données sont utilisables pour de nombreuses applications: plans, coupes, projections, volumes, modélisations 3D, visites virtuelles.



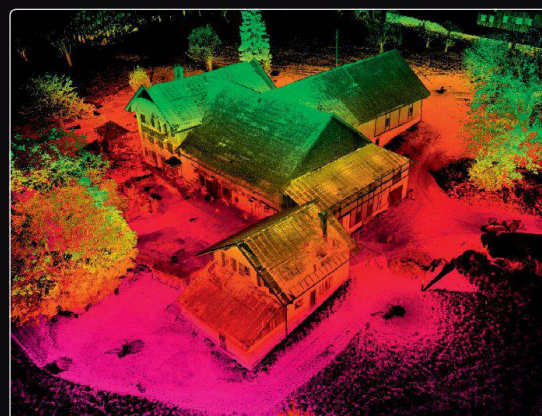
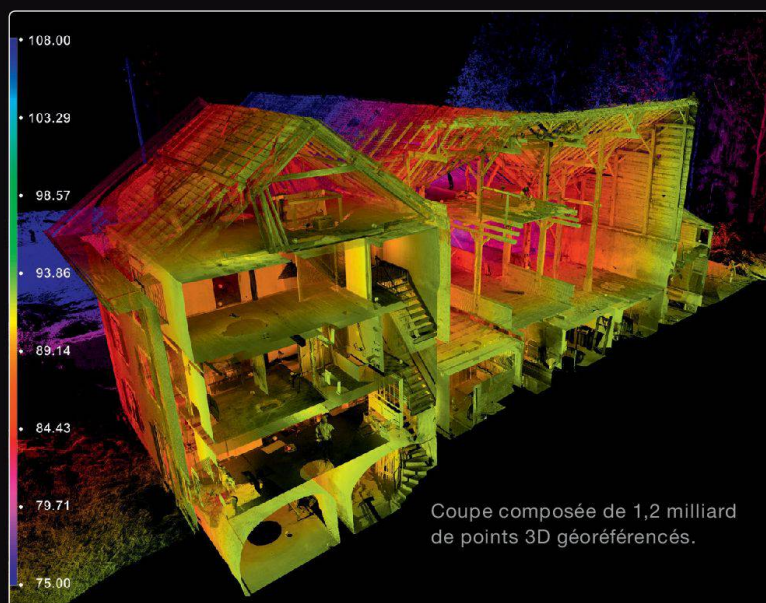
Les technologies de mesure par laserométrie 3D sont parfaitement adaptées aux relevés d'architecture hôtelière somptueuse très décorée et de structures enchevêtrées.



Faro Photon est l'un des scanners laser les plus performants du marché pour les mesures de 0.60 à 120 m. Son champ de vision: 320° par 360°.



Le scanner laser Trimble offre des performances exceptionnelles pour la mesure à longue distance d'ouvrages d'arts: ponts, barrages, tunnels.



Les performances de la laserométrie 3D sont également très profitables pour les relevés d'architecture rurale d'apparence simple mais dont les structures sont souvent difficilement accessibles et complexes.

Archéotech SA
Chemin des Croisettes 23
1066 Epalinges / Lausanne
Membre du groupe Archidata

Tél.: +41 (0) 21 657 20 60
Fax: +41 (0) 21 657 20 65
archeotech@archidata.org
www.archeotech.ch

ARCHEOTECH
Explorateurs de points de vue

Construire avec responsabilité. Vivre dans le bien-être.



Des solutions d'isolation éprouvées avec la laine de verre Isover.
Isoler futé – www.isover.ch

ISOVER
SAINT-GOBAIN



Schweizerische Eidgenossenschaft
Confédération suisse
Confederazione Svizzera
Confederaziun svizra

Département fédéral de l'intérieur DFI
Office fédéral de la culture OFC

CONCOURS FÉDÉRAL D'ART 2011 – ARCHITECTURE

Le Concours fédéral d'art est ouvert aux artistes et architectes ainsi qu'aux médiateurs d'art et d'architecture suisses n'ayant pas dépassé l'âge de 40 ans. Le jury se compose de la Commission fédérale d'art. Dans le domaine de l'architecture, il reçoit l'appui d'expertes et d'experts reconnus.

Le Concours se déroule en deux tours. Lors du premier tour, les participant(e)s mettent en ligne un dossier qui est ensuite examiné par le jury. Les artistes retenus pour le deuxième tour présentent leur travail dans le cadre de l'exposition «Swiss Art Awards» qui se tient parallèlement à ART Basel. Dans le domaine de l'architecture, le jury attache une importance particulière à ce que les projets théoriques, expérimentaux, réalisés ou non, soient exposés dans le cadre d'une installation. A cette occasion, le jury désigne les lauréat(e)s. Le montant des prix varie entre 20000 et 30000 francs. Chaque année, une trentaine de prix sont attribués pour l'art, l'architecture et la médiation d'art et d'architecture.

L'inscription et la remise de dossier se font en ligne via notre site www.bak.admin.ch/online
La période d'inscription court entre le 1^{er} décembre 2010 et le 15 janvier 2011.