

Zeitschrift: Tracés : bulletin technique de la Suisse romande
Herausgeber: Société suisse des ingénieurs et des architectes
Band: 136 (2010)
Heft: 01: Tabagie et Minergie

Inhaltsverzeichnis

Nutzungsbedingungen

Die ETH-Bibliothek ist die Anbieterin der digitalisierten Zeitschriften auf E-Periodica. Sie besitzt keine Urheberrechte an den Zeitschriften und ist nicht verantwortlich für deren Inhalte. Die Rechte liegen in der Regel bei den Herausgebern beziehungsweise den externen Rechteinhabern. Das Veröffentlichen von Bildern in Print- und Online-Publikationen sowie auf Social Media-Kanälen oder Webseiten ist nur mit vorheriger Genehmigung der Rechteinhaber erlaubt. [Mehr erfahren](#)

Conditions d'utilisation

L'ETH Library est le fournisseur des revues numérisées. Elle ne détient aucun droit d'auteur sur les revues et n'est pas responsable de leur contenu. En règle générale, les droits sont détenus par les éditeurs ou les détenteurs de droits externes. La reproduction d'images dans des publications imprimées ou en ligne ainsi que sur des canaux de médias sociaux ou des sites web n'est autorisée qu'avec l'accord préalable des détenteurs des droits. [En savoir plus](#)

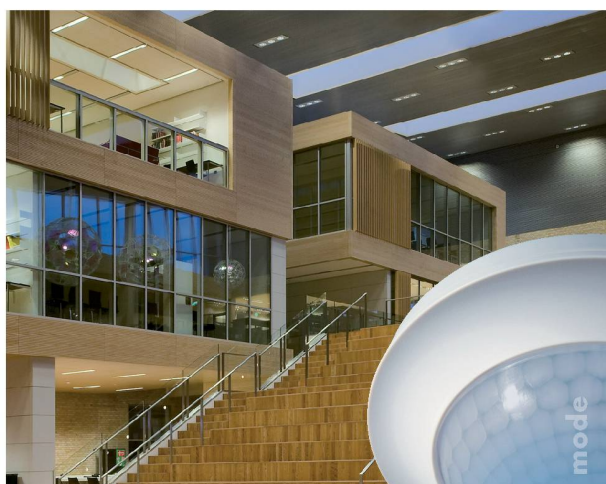
Terms of use

The ETH Library is the provider of the digitised journals. It does not own any copyrights to the journals and is not responsible for their content. The rights usually lie with the publishers or the external rights holders. Publishing images in print and online publications, as well as on social media channels or websites, is only permitted with the prior consent of the rights holders. [Find out more](#)

Download PDF: 18.01.2026

ETH-Bibliothek Zürich, E-Periodica, <https://www.e-periodica.ch>

ESYLUX



NOUVEAUX DÉTECTEURS DE PRÉSENCE ET DE MOUVEMENT PD-C/MD-C

- **Compacts** – discrets et flexibles
- **Fonctionnels** – simples et polyvalents
- **Innovants** – performants et économiques

- Jusqu'à 70% d'économie d'énergie
 - Consommation minimale
 - Made in Germany
 - Design moderne
 - Facile à monter et simple à programmer
- ESYLUX ...l'excellence, tout simplement



- « **blue mode** » : visualisation simplifiée du mode de programmation à l'aide d'une LED bleue. Programmation sans activation des appareils connectés au détecteur – visualisation claire
- Ajustement de la sensibilité au moyen du commutateur DIP, pour neutraliser les sources de dysfonctionnement

ESYLUX SA

Balz-Zimmermannstrasse 7, CH-8302 Kloten • Case postale, CH-8058 Zurich - Aéroport
Tél. 044 - 808 61 00 • Fax 044 - 808 61 61
E-mail: info@esylux.ch • www.esylux.ch

S O M M A I R E

5 ÉDITORIAL

Université, corneilles et noix
Francesco Della Casa

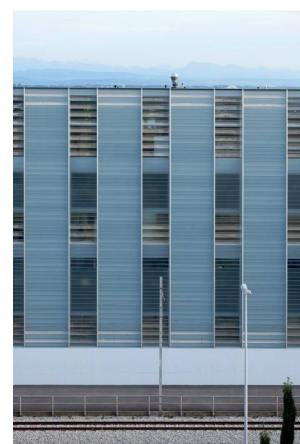
6 ARCHITECTURE

Machine de verre
Caroline Dionne

Une maison-tour en bois
Francesco Della Casa

16 URBANISME

Praille-Acacias-Vernets, débats en cours
David Gaillard



Centre de développement Philip Morris à Neuchâtel
(Photo Thomas Jantscher)

19 ACTUALITÉ

20 NOTES DE LECTURE

21 INFORMATIONS SIA

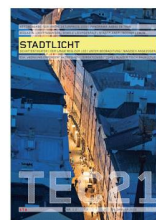
24 CONCOURS

26 MEMENTO

28 PRODUITS NOUVEAUX

30 DERNIER MOT

Quand le temps devient espace
Eugène



Paraît chez le même éditeur: TEC21

n° 1-2 – 4 janvier 2010 / **Stadtlucht** / Schattentheater / Der lange Weg zur LED / Unter Beobachtung / Magisch angezogen
n° 51-52 – 18 décembre 2009 / **Kirchenpflege** / Heizschäden in Kirchen / Kalte Kirchen bleiben schön / Neuer Geist und alte Geister