

Zeitschrift: Tracés : bulletin technique de la Suisse romande
Herausgeber: Société suisse des ingénieurs et des architectes
Band: 136 (2010)
Heft: 18: Espaces vécus

Werbung

Nutzungsbedingungen

Die ETH-Bibliothek ist die Anbieterin der digitalisierten Zeitschriften auf E-Periodica. Sie besitzt keine Urheberrechte an den Zeitschriften und ist nicht verantwortlich für deren Inhalte. Die Rechte liegen in der Regel bei den Herausgebern beziehungsweise den externen Rechteinhabern. Das Veröffentlichen von Bildern in Print- und Online-Publikationen sowie auf Social Media-Kanälen oder Webseiten ist nur mit vorheriger Genehmigung der Rechteinhaber erlaubt. [Mehr erfahren](#)

Conditions d'utilisation

L'ETH Library est le fournisseur des revues numérisées. Elle ne détient aucun droit d'auteur sur les revues et n'est pas responsable de leur contenu. En règle générale, les droits sont détenus par les éditeurs ou les détenteurs de droits externes. La reproduction d'images dans des publications imprimées ou en ligne ainsi que sur des canaux de médias sociaux ou des sites web n'est autorisée qu'avec l'accord préalable des détenteurs des droits. [En savoir plus](#)

Terms of use

The ETH Library is the provider of the digitised journals. It does not own any copyrights to the journals and is not responsible for their content. The rights usually lie with the publishers or the external rights holders. Publishing images in print and online publications, as well as on social media channels or websites, is only permitted with the prior consent of the rights holders. [Find out more](#)

Download PDF: 18.01.2026

ETH-Bibliothek Zürich, E-Periodica, <https://www.e-periodica.ch>

designers' saturday

Designers' Saturday
13. Edition
6./7.11.2010
Langenthal
Schweiz

designerssaturday.ch

3form	Hochschule Luzern, Design & Kunst, Produktdesign
AAK Die Holzmanufaktur	Hydroplant
Alias	ims Industrial Micro Systems
Aqua Creations	Intertime
Arper	Irion
atelier oi	Jörg Boner productdesign
Axor – Hansgrohe by Ronan und Erwan Bouroullec & ECAL	Keramik Laufen, Similor
Baltensweiler	Kramis
Bauwerk Parkett	Lehni
Belux	Licht+Raum
Bernische Stiftung für angewandte Kunst und Gestaltung	Lista Office
BFR LAB	Marburger Tapetenfabrik
Bigla	MDT
BLICKFANG	Montana
Internationale Designmesse für Möbel, Mode und Schmuck	Montis & Christophe Marchand Design
Chamäleon Design	Moobel
Creaplast	Neuco
Création Baumann	Neue Werkstatt
de Sede	NFS New Flooring Systems
Denz	nut+grat
Design Preis Schweiz	Penrose Wooden Flooring
Dietiker	RADAR
Duravit	Regent Lighting
FHNW, Hochschule für Gestaltung und Kunst, Institut Industrial Design, Aarau	Röthlisberger Kollektion
Gramazio & Kohler, Architektur und Digitale Fabrikation, ETH Zürich	Royal Mosa
FHNW, Hochschule für Gestaltung und Kunst, Institut Innenarchitektur und Szenografie, Basel	Ruckstuhl
Forbo Giubiasco	schindlersalmeron
Forster Küchen	Stahlblau
Foscarini	teo jakob
fries & zumbühl	Thut Möbel
Girsberger	Tossa
Glas Trösch	USM Möbelbausysteme
greutmann bolzern designstudio	Vifian Möbelwerkstätten
Haute école d'art et de design, Genève	Vitra
Hector Egger Holzbau	Wood & Washi
	XAL Xenon Architectural Lighting
	Zürcher Hochschule der Künste ZHdK, Industrial Design
	Zumtobel

KALDEWEI



NE PAS DÉRANGER S'IL VOUS PLAÎT!

Centro Duo Oval avec le plaisir de l'insonorisation en plus.

Nous faisons de notre mieux, également en termes d'insonorisation. Nous vous garantissons de prendre un bain classique, un bain hydromassant ou une douche sans pratiquement le moindre bruit, au sens des conditions accrues de la norme SIA 181 – et ce, grâce à des solutions de montage adaptées sur mesure en fonction de chaque modèle de baignoire. Pour une tranquillité assurée dans la salle de bains et vis-à-vis des voisins.

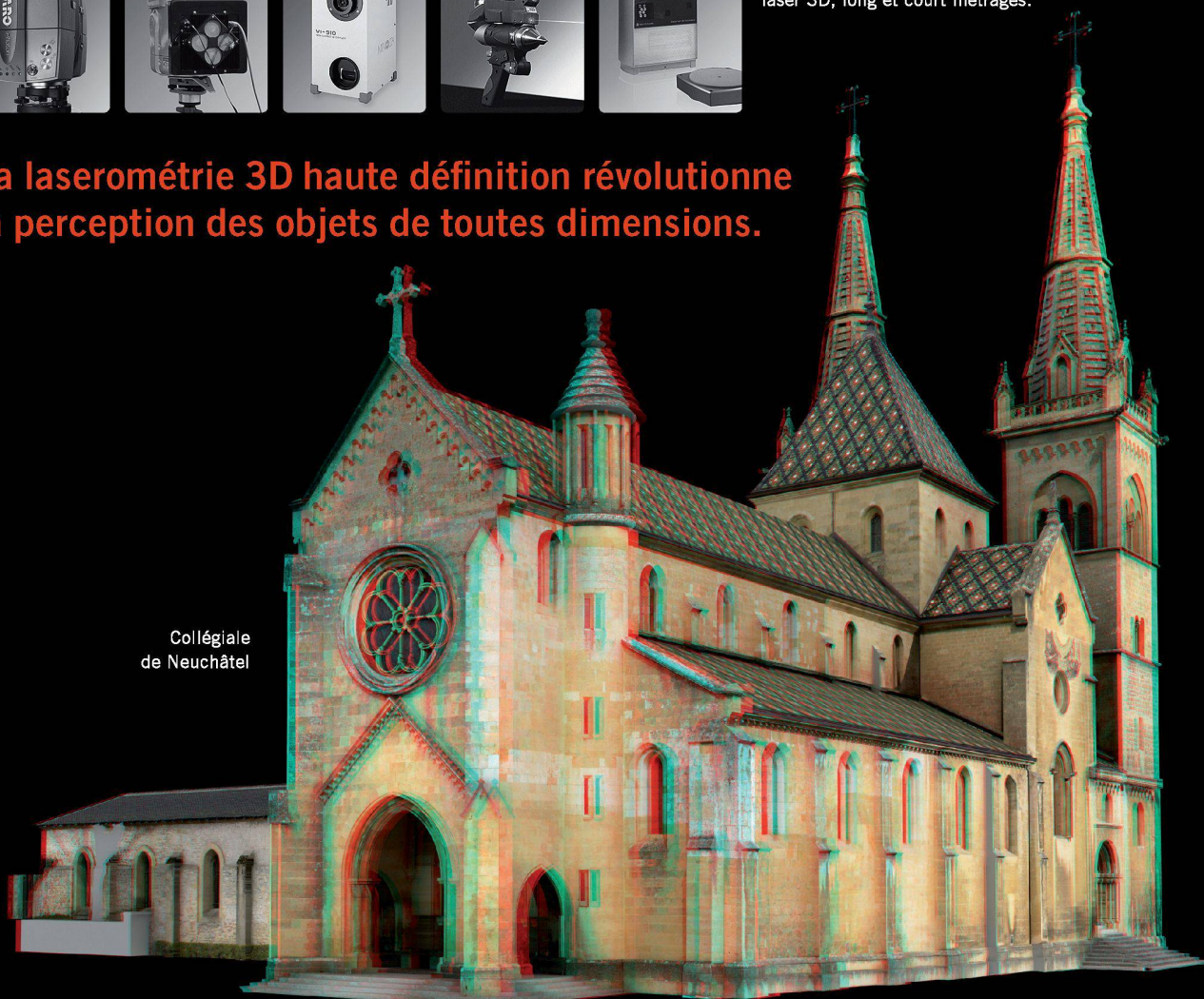
Plus d'informations sur www.kaldewei.com



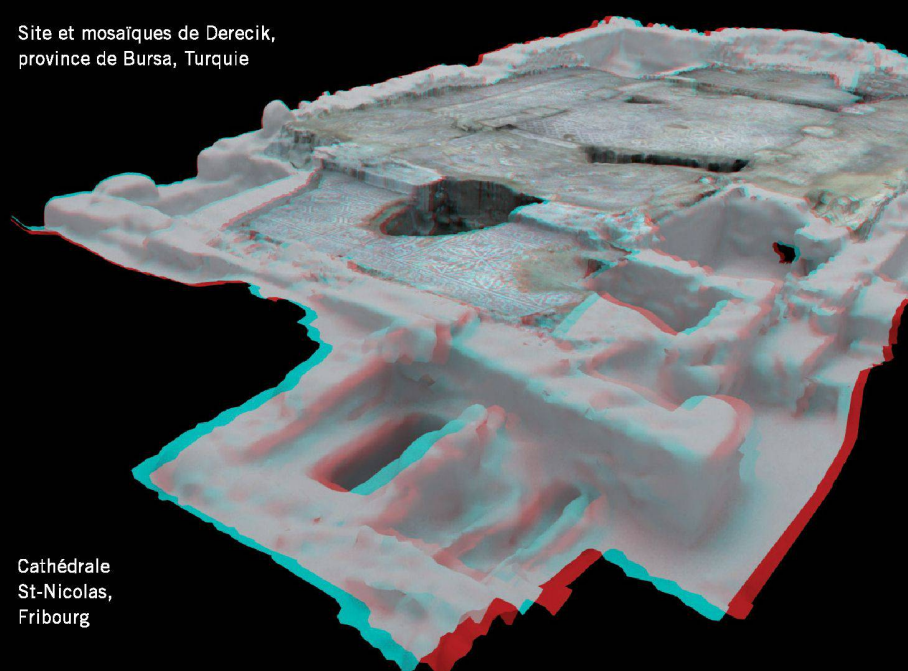
Archéotech SA met en œuvre
une gamme étendue de scanners
laser 3D, long et court métrages.

**La laserométrie 3D haute définition révolutionne
la perception des objets de toutes dimensions.**

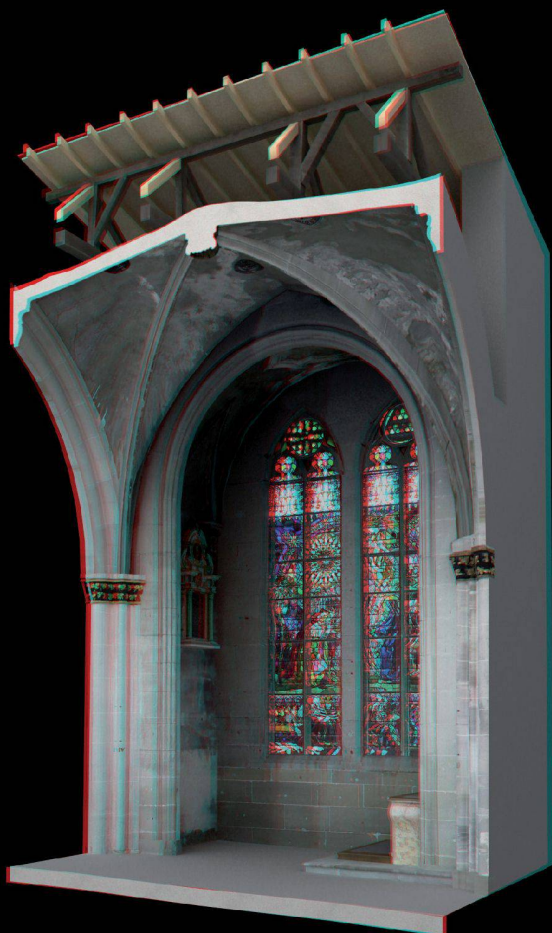
Collégiale
de Neuchâtel



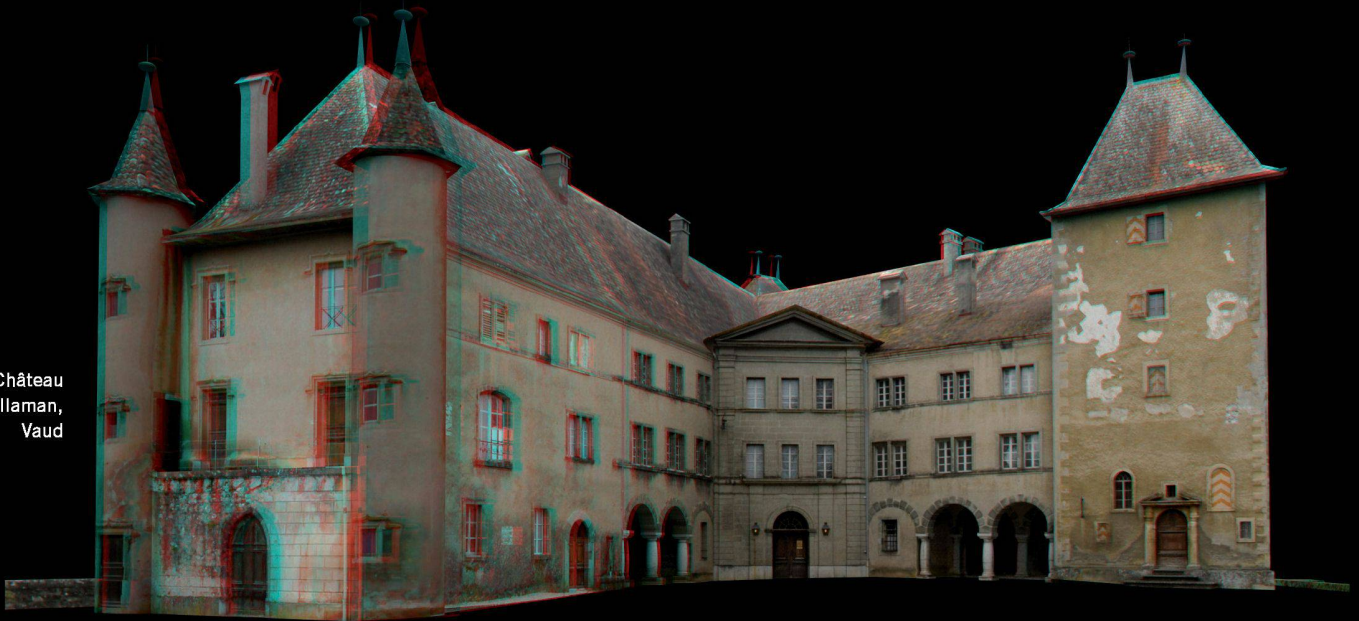
Site et mosaïques de Dericik,
province de Bursa, Turquie



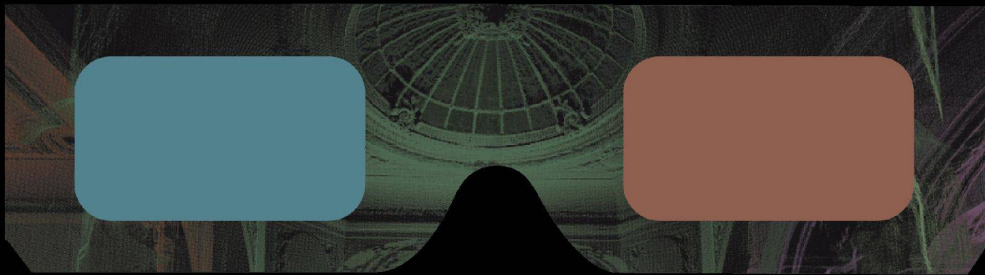
Cathédrale
St-Nicolas,
Fribourg



Château
d'Allaman,
Vaud



Avec les scanners laser 3D dernière génération, n'importe quel espace est mesuré en un temps record. La source d'informations disponible est phénoménale. La géométrie des lieux, comme des objets, tout ce qui est visible est inventorié avec une grande précision. Les points 3D obtenus sont directement géoréférencés, les données immédiatement exploitables en fonction des applications de chaque spécialiste. Il est aisé ensuite d'en tirer: plans, coupes, projections, volumes, modélisations 3D, visites virtuelles. Demandez-nous une démonstration, vous n'en croirez pas vos yeux. Tél. 021 657 20 60.



Mettez ces lunettes, observez!



Le célèbre vase antique de Vix,
Châtillon-sur-Seine, France

Archéotech SA
Chemin des Croisettes 23
1066 Epalinges / Lausanne
Membre du groupe Archidata

Tél. : + 41 (0) 21 657 20 60
Fax : + 41 (0) 21 657 20 65
archeotech@archidata.org
www.archeotech.ch

ARCHEOTECH
Explorateurs de points de vue