

Zeitschrift: Tracés : bulletin technique de la Suisse romande
Herausgeber: Société suisse des ingénieurs et des architectes
Band: 135 (2009)
Heft: 17: Construire en paille

Werbung

Nutzungsbedingungen

Die ETH-Bibliothek ist die Anbieterin der digitalisierten Zeitschriften auf E-Periodica. Sie besitzt keine Urheberrechte an den Zeitschriften und ist nicht verantwortlich für deren Inhalte. Die Rechte liegen in der Regel bei den Herausgebern beziehungsweise den externen Rechteinhabern. Das Veröffentlichen von Bildern in Print- und Online-Publikationen sowie auf Social Media-Kanälen oder Webseiten ist nur mit vorheriger Genehmigung der Rechteinhaber erlaubt. [Mehr erfahren](#)

Conditions d'utilisation

L'ETH Library est le fournisseur des revues numérisées. Elle ne détient aucun droit d'auteur sur les revues et n'est pas responsable de leur contenu. En règle générale, les droits sont détenus par les éditeurs ou les détenteurs de droits externes. La reproduction d'images dans des publications imprimées ou en ligne ainsi que sur des canaux de médias sociaux ou des sites web n'est autorisée qu'avec l'accord préalable des détenteurs des droits. [En savoir plus](#)

Terms of use

The ETH Library is the provider of the digitised journals. It does not own any copyrights to the journals and is not responsible for their content. The rights usually lie with the publishers or the external rights holders. Publishing images in print and online publications, as well as on social media channels or websites, is only permitted with the prior consent of the rights holders. [Find out more](#)

Download PDF: 13.01.2026

ETH-Bibliothek Zürich, E-Periodica, <https://www.e-periodica.ch>



Ingénieur-e en génie civil (HES)

Au sein d'une compagnie entreprenante, engagez-vous au service du public auprès de notre division «voie et bâtiments» à Tramelan que nous désirons renforcer.

Votre profil:

- Formation d'ingénieur(e) HES en génie civil ou titre jugé équivalent;
- Capable de travailler principalement de manière autonome mais aussi en équipe;
- Maîtrise des outils informatiques;
- Des connaissances dans le fonctionnement d'une entreprise de chemin de fer (prescriptions de sécurité) ainsi que des normes de constructions ferroviaires seraient un avantage.

Vos tâches principales:

- Entretenir, transformer et assainir nos différents bâtiments;
- Surveiller, entretenir et assainir les différents ouvrages d'art / tunnels le long de notre réseau;
- Mener à bien différents projets de protection contre les dangers naturels;
- Conduire des études complètes dans le domaine ferroviaire (quais, voies, etc).

Taux d'occupation: 100%

Nous vous offrons:

- Les conditions sociales d'une grande entreprise régionale;
- Un travail intéressant et varié au sein d'une petite équipe dynamique;
- Un poste riche en contacts;
- Des conditions de travail modernes.

Entrée en fonction: immédiatement ou date à convenir.

Des renseignements complémentaires peuvent être obtenus auprès de M. Ivan Perrin, chef de division, au 032 486 93 27.

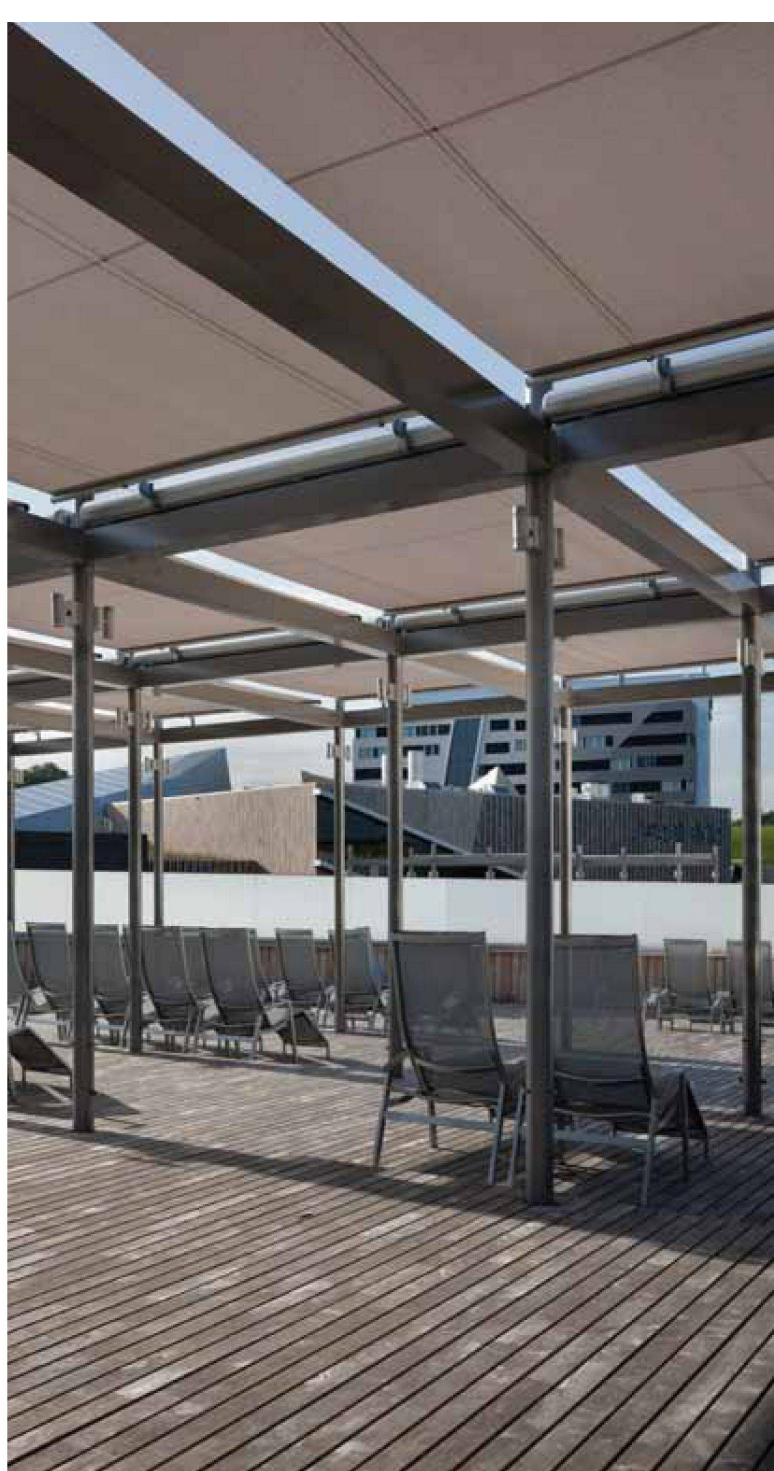
Si vous êtes intéressé-e par cette fonction, adressez à notre service du personnel votre lettre de motivation et dossier de candidature complet **jusqu'au 30 septembre 2009.**



Chemins de fer du Jura
Service du personnel
Rue du Général-Voirol 1
2710 Tavannes

**Le train rouge
qui bouge!**

Chemins de fer du Jura
www.les-cj.ch



Westside, Bern • Daniel Liebeskind
Burkhardt + Partner AG, Bern

le mortier

plus de ça:
www.pink-schweiz.ch

**PRE
SYN
mortier**

www.presyn.ch

KÄSTLISTOREN

Idées Design Compétence

Kästli & Co. SA
Sonnen- & Wetterschutzsysteme
Hühnerhubelstrasse 63 • CH-3123 Belp-Berne
Tel. 031 340 22 22 • info@kaestlistoren.ch

www.kaestlistoren.ch

