

Zeitschrift: Tracés : bulletin technique de la Suisse romande
Herausgeber: Société suisse des ingénieurs et des architectes
Band: 135 (2009)
Heft: 15-16: Tunnels du Mormont

Werbung

Nutzungsbedingungen

Die ETH-Bibliothek ist die Anbieterin der digitalisierten Zeitschriften auf E-Periodica. Sie besitzt keine Urheberrechte an den Zeitschriften und ist nicht verantwortlich für deren Inhalte. Die Rechte liegen in der Regel bei den Herausgebern beziehungsweise den externen Rechteinhabern. Das Veröffentlichen von Bildern in Print- und Online-Publikationen sowie auf Social Media-Kanälen oder Webseiten ist nur mit vorheriger Genehmigung der Rechteinhaber erlaubt. [Mehr erfahren](#)

Conditions d'utilisation

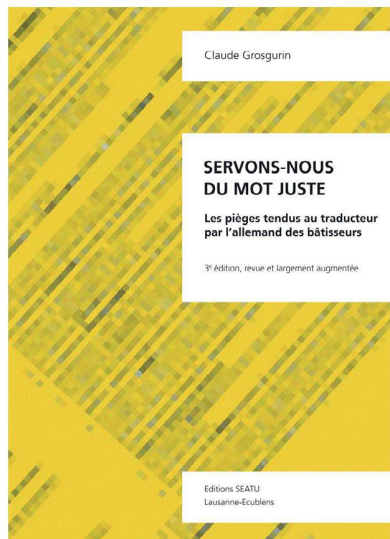
L'ETH Library est le fournisseur des revues numérisées. Elle ne détient aucun droit d'auteur sur les revues et n'est pas responsable de leur contenu. En règle générale, les droits sont détenus par les éditeurs ou les détenteurs de droits externes. La reproduction d'images dans des publications imprimées ou en ligne ainsi que sur des canaux de médias sociaux ou des sites web n'est autorisée qu'avec l'accord préalable des détenteurs des droits. [En savoir plus](#)

Terms of use

The ETH Library is the provider of the digitised journals. It does not own any copyrights to the journals and is not responsible for their content. The rights usually lie with the publishers or the external rights holders. Publishing images in print and online publications, as well as on social media channels or websites, is only permitted with the prior consent of the rights holders. [Find out more](#)

Download PDF: 10.01.2026

ETH-Bibliothek Zürich, E-Periodica, <https://www.e-periodica.ch>



SERVONS-NOUS DU MOT JUSTE

Les pièges tendus au traducteur par l'allemand des bâtisseurs

CLAUDE GROSGURIN

Editions SEATU, 2006

(3^{ème} édition, largement augmentée et corrigée)

En vente chez Staempfli Publikationen AG, Wölflistrasse 1,

cp 8326, 3001 Berne,

Prix: Fr. 29.- + port.

Tél. 031 300 63 40

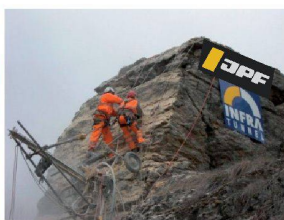
roland.oehrli@staempfli.com

Publié grâce au soutien du Fonds culturel INTERASSAR, Genève

ASSAINISSEMENT ET MISE AU PEL DES TUNNELS DU MORMONT

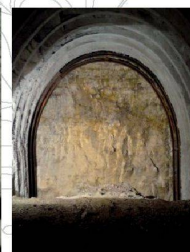
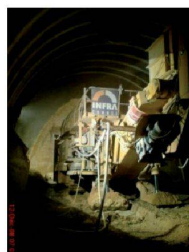
CONSORTIUM JPF CONSTRUCTION SA ET INFRA TUNNEL SA

Deux entreprises complémentaires au service d'un ouvrage complexe et pluridisciplinaire



- TRAVAUX D'INFRASTRUCTURES FERROVIAIRES
- TRAVAUX SPÉCIAUX
- TRAVAUX ACROBATIQUES
- BÉTON ARMÉ
- TERRASSEMENT

- EXCAVATION À LA HAVEUSE
- EXCAVATION À LA PELLE TUNNEL
- SOUTÈNEMENT LOURD
- VOÛTES PARAPLUIES
- TRAVAUX SPÉCIAUX SOUTERRAINS
- ÉTANCHÉITÉ PROJETÉE TYPE MASTERSEAL 345®
- REVÊTEMENT EN BÉTON PROJETÉ AVEC MACRO-FIBRES DE POLYPROPYLENE
- BÉTON ARMÉ DE REVÊTEMENT ET DE FONDATION



JPF Construction SA

Rue de Gruyères 106

1630 Bulle

Tél. +41 (0)26 919 72 72

www.jpf.ch

Infra Tunnel SA

Rue de la Gare 15c

2074 Marin

Tél. +41 (0)32 753 74 74

www.infratunnel.ch



MONOD-PIGUET + ASSOCIES IC S.A.

Av. de Cour 32, CP 150

CH-1000 Lausanne 3 Cour

info@mpaic.com, www.mpaic.com



CSD Ingénieurs conseils S.A.

Ch. de Montelly 78, CP 60

CH-1000 Lausanne 20

lausanne@csd.ch, www.csd.ch



réalisent en groupement les nouveaux tunnels CFF du Mormont et l'assainissement des deux tunnels existants

APPEL à MANIFESTATION D'INTERET POUR UN PROJET DE RECHERCHE « BETON »

La société Lyon Turin Ferroviaire (LTF SAS) est en charge de la partie internationale du projet de nouvelle liaison ferroviaire Lyon-Turin. A ce titre, elle réalise l'ensemble des études qui devront aboutir au creusement du Tunnel de Base, tunnel bitube d'environ 55 km de longueur entre Saint Jean de Maurienne (Savoie, France) et Suse (Piémont, Italie). Conformément à la politique de développement durable mise en place par les Etats membres de l'Union Européenne, un des buts principaux du Projet travaux est d'optimiser l'utilisation des matériaux excavés provenant du futur Tunnel de Base.

Le présent Appel à Manifestation d'intérêt (AMI) se positionne dans le contexte présenté ci-dessus.

1. Objet

Utilisation de granulats provenant du traitement des matériaux d'excavation du tunnel de base ayant une teneur en SO₃ supérieure aux exigences de l'EN 12.620 pour fabriquer les bétons de revêtement du Tunnel.

2. Thème de recherche

L'utilisation de granulats tels que définis en 1 peut s'envisager à condition de fabriquer le béton avec des ciments spéciaux permettant d'éviter le déclenchement d'éventuelles Réactions Sulfatiques

Internes (RSI). LTF SAS va engager un programme de recherche visant à qualifier ce/ces ciments spéciaux, à valider la pertinence d'un test performantiel et un concept de réalisation.

3. Programme de recherche

Ce programme a été défini conjointement par LTF SAS, le LERM (Laboratoire spécialisé en RSI de LTF SAS) et par le service physico-chimie du Laboratoire Central des Ponts et Chaussées (LCPC) qui engagera et encadrera l'Ingénieur qui réalisera sa thèse sur le sujet.

Le Service Physico-Chimie des Matériaux du LCPC est l'organisme qui, en France pour le compte de l'Etat, pilote l'ensemble des recommandations et des réglementations pour l'utilisation des matériaux de construction, en particulier dans les grands ouvrages de génie civil.

La thèse est prévue sur 3 ans entre septembre 2009 et septembre 2012.

Le LERM a déjà engagé une première série d'essais de fabrication de bétons à partir de granulats dont la teneur en sulfates est supérieure à la norme EN 12.620.

4. Partenariat industriel

LTF SAS ouvre ce programme de recherche à des industriels, cimentiers de

préférence, dans le but d'une part d'élargir la réflexion technique, tant pour ce qui concerne les types de ciments à utiliser que les techniques et procédures d'essais, et d'autre part, de valider des process industriels de production

5. Modalités de l'AMI

5.1 A travers l'AMI, LTF SAS souhaite connaître les partenaires industriels intéressés par ce programme de recherche. Les candidats devront justifier de leurs compétences et de leur intérêt à participer à ce programme de recherche (cf. 5.2). Sur cette base et à partir d'une sélection établie en fonction de la pertinence et de l'adéquation des propositions reçues, aussi bien sur le plan technique que sur le plan économique (faisabilité industrielle), LTF SAS se réserve le droit de conclure une convention de recherche avec un nombre limité de partenaires industriels (5 maximum).

5.2 Pour acter sa candidature, le partenaire potentiel devra constituer un dossier présentant notamment :

- Le titre du projet,
- La composition de l'équipe de projet, avec présentation des CV
- Les références de la société et de l'équipe sur le sujet RSI,
- Les moyens matériels mis à disposition pour réaliser les essais complémentaires proposés par le partenaire,

- La nature de ces essais,
- Le type de ciment proposé,
- Le montant de la contribution financière apportée au programme de recherche,
- Une première approche de faisabilité industrielle.

Le dossier devra être rédigé en français ou en italien.

6. Informations pratiques

Toute question relative à la procédure ou au contenu du dossier de consultation doit être adressée par écrit à :
Lyon Turin Ferroviaire, Stéphanie Nicoud, 1091 avenue de la Boisse,
BP 80631, 73006 CHAMBERY Cedex,
Téléphone : +33 (0)4 79 68 56 69,
Télécopie : +33 (0)4 79 68 56 83,
stephanie.nicoud@ltf-sas.com

Les dossiers de candidature devront parvenir à LTF avant le 1^{er} septembre 2009 à 16h00. Ils doivent être envoyés sous pli recommandé avec accusé de réception ou remis contre récépissé par une personne dûment mandatée à l'attention de Stéphanie NICLOUD aux dates et heures d'ouverture de bureau, à savoir du lundi au vendredi de 9h00 à 12h00 et de 14h00 à 17h00.