

Zeitschrift: Tracés : bulletin technique de la Suisse romande
Herausgeber: Société suisse des ingénieurs et des architectes
Band: 135 (2009)
Heft: 12: Fin de chantier

Werbung

Nutzungsbedingungen

Die ETH-Bibliothek ist die Anbieterin der digitalisierten Zeitschriften auf E-Periodica. Sie besitzt keine Urheberrechte an den Zeitschriften und ist nicht verantwortlich für deren Inhalte. Die Rechte liegen in der Regel bei den Herausgebern beziehungsweise den externen Rechteinhabern. Das Veröffentlichen von Bildern in Print- und Online-Publikationen sowie auf Social Media-Kanälen oder Webseiten ist nur mit vorheriger Genehmigung der Rechteinhaber erlaubt. [Mehr erfahren](#)

Conditions d'utilisation

L'ETH Library est le fournisseur des revues numérisées. Elle ne détient aucun droit d'auteur sur les revues et n'est pas responsable de leur contenu. En règle générale, les droits sont détenus par les éditeurs ou les détenteurs de droits externes. La reproduction d'images dans des publications imprimées ou en ligne ainsi que sur des canaux de médias sociaux ou des sites web n'est autorisée qu'avec l'accord préalable des détenteurs des droits. [En savoir plus](#)

Terms of use

The ETH Library is the provider of the digitised journals. It does not own any copyrights to the journals and is not responsible for their content. The rights usually lie with the publishers or the external rights holders. Publishing images in print and online publications, as well as on social media channels or websites, is only permitted with the prior consent of the rights holders. [Find out more](#)

Download PDF: 13.01.2026

ETH-Bibliothek Zürich, E-Periodica, <https://www.e-periodica.ch>



Soucieuse de se doter de compétences adéquates pour traiter de manière professionnelle les enjeux énergétiques auxquels elle est confrontée, la Ville de Sierre met au concours le poste suivant:

Un(-e) délégué(e) à l'énergie (100%)

Missions principales:

- Mise en place et suivi d'un programme d'actions en matière de politique énergétique.
- Gestion et mise en application de règlements liés à l'énergie.
- Conseil, information et traitement des besoins des services communaux et de la population dans le domaine de l'énergie.
- Promotion des mesures énergétiques.

Profil requis:

- Diplôme EPF/HES ou formation jugée équivalente, dans les domaines touchant à l'énergie et l'environnement.
- Expérience pratique, maîtrise des connaissances légales et techniques, et intérêt prononcé pour les domaines concernés.
- Bonne compréhension des spécificités régionales en la matière.
- Maîtrise des outils informatiques courants.
- Sens aigu de la communication, de la collaboration et de la négociation.
- Excellente capacité rédactionnelle.
- Autonomie, sens de l'organisation et de la gestion de projets.

Entrée en fonction: de suite ou à convenir.

La moitié de l'activité de la personne engagée sera déployée sur les communes du Haut-Plateau, dans le cadre d'un partenariat avec l'association des communes de Crans-Montana (ACCM).

Le cahier des charges peut être consulté auprès de la chancellerie communale, sur le site internet de la Ville de Sierre (www.sierre.ch) ou sur le site de l'ACCM (www.cransmontana.ch/).

En cas d'intérêt, le dossier de candidature complet doit être envoyé avant le 20 juillet 2009 à l'adresse suivante :
Ville de Sierre, Service du personnel, Case postale 96, 3960 Sierre.

Concours d'architecture

Construction de logements en surélévation, Brünnen, Zone de constructions 12, Berne

Organisateur

Caisse de Pensions Swatch Group
Répondant, Secrétariat du concours:
Nüesch Development AG Bern

Object, Volumes

Construction de logements en surélévation à Brünnen, Berne (www.bruennen.ch)
Zone de constructions 12, 10'086 m² SBP
env. 95 appartements

Procédure

Concours de projets, procédure ouverte

Conditions de participation

Architectes domiciliés ou ayant leur siège dans les cantons de BE, FR, NE ou SO, diplômés EPF, AAM, HES, inscrits au REG A ou B, ou diplômes étrangers équivalents.

Bureaux invités

4 - 5 bureaux au bénéfice d'une expérience dans la construction de logements, ayant leur siège en dehors des cantons considérés dans les conditions de participation

Jury, membres professionnels

Claudine Lorenz, Sion; Ueli Marbach, Zurich;
Christian Wiesmann, Berne; Hans Kloeti, Neuchâtel

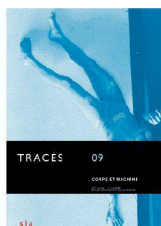
Délais

Programme:
Disponible dès le 3 juillet 2009 sur le site
www.baufeld12.ch

Inscription:
Jusqu'au 17 juillet 2009 (Cachet postal) auprès de
Nüesch Development
Willadingweg 54a
3006 Berne

Documents définitifs de concours:
Disponibles dès le 20 juillet 2009 sur le site
www.baufeld12.ch

Rendu des projets de concours:
16 octobre 2009 / Maquette 30 octobre 2009

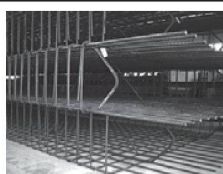


WWW.REVUE-TRACES.CH

ARCHITECTURE GÉNIE CIVIL ENVIRONNEMENT
NOUVELLES TECHNOLOGIES
Recherche d'archives de 1875 à nos jours



Favre SA
Route de Freybonnaz 5
1562 Corcelles/Payerne
Tél 026 662 03 03
Fax 026 662 03 29



Aciers Favre SA
Rue du Mouson 6
2074 Marin-Epagnier
Tél 032 756 77 77
Fax 032 756 77 88

Leader romand des aciers pré-assemblés