

Zeitschrift: Tracés : bulletin technique de la Suisse romande
Herausgeber: Société suisse des ingénieurs et des architectes
Band: 135 (2009)
Heft: 09: D'un pont à l'autre

Werbung

Nutzungsbedingungen

Die ETH-Bibliothek ist die Anbieterin der digitalisierten Zeitschriften auf E-Periodica. Sie besitzt keine Urheberrechte an den Zeitschriften und ist nicht verantwortlich für deren Inhalte. Die Rechte liegen in der Regel bei den Herausgebern beziehungsweise den externen Rechteinhabern. Das Veröffentlichen von Bildern in Print- und Online-Publikationen sowie auf Social Media-Kanälen oder Webseiten ist nur mit vorheriger Genehmigung der Rechteinhaber erlaubt. [Mehr erfahren](#)

Conditions d'utilisation

L'ETH Library est le fournisseur des revues numérisées. Elle ne détient aucun droit d'auteur sur les revues et n'est pas responsable de leur contenu. En règle générale, les droits sont détenus par les éditeurs ou les détenteurs de droits externes. La reproduction d'images dans des publications imprimées ou en ligne ainsi que sur des canaux de médias sociaux ou des sites web n'est autorisée qu'avec l'accord préalable des détenteurs des droits. [En savoir plus](#)

Terms of use

The ETH Library is the provider of the digitised journals. It does not own any copyrights to the journals and is not responsible for their content. The rights usually lie with the publishers or the external rights holders. Publishing images in print and online publications, as well as on social media channels or websites, is only permitted with the prior consent of the rights holders. [Find out more](#)

Download PDF: 05.04.2026

ETH-Bibliothek Zürich, E-Periodica, <https://www.e-periodica.ch>

Viaducs du Creugenat
Lauréat du mandat parallèle
Projet et direction des travaux



gvh delémont sa | rue st-maurice 30h | case postale 463 | ch-2800 delémont 1
tél. +41 (0)32 421 96 76 | fax +41 (0)32 421 96 79 | tva 286 029
delemont@gvh.ch | www.gvh.ch

Entreprise certifiée ISO 9001:2000

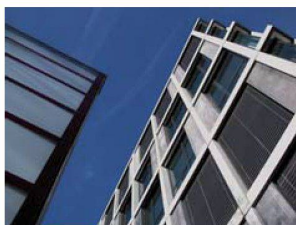


Favre SA
Route de Freybonnaz 5
1562 Corcelles/Payerne
Tél 026 662 03 03
Fax 026 662 03 29



Aciers Favre SA
Rue du Mouson 6
2074 Marin-Epagnier
Tél 032 756 77 77
Fax 032 756 77 88

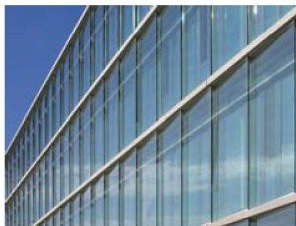
Leader romand des aciers pré-assemblés



IttenBrechtbühl

est un bureau d'architecture et de planification générale, actif dans la planification, la conduite et la réalisation de projets de construction de renommée. Investisseurs, maîtres d'ouvrages et utilisateurs sont accompagnés tout au long du cycle de vie des bâtiments, de la première esquisse à l'exploitation en passant par la planification et la réalisation. Notre succès repose sur une équipe de collaboratrices et collaborateurs hautement qualifiés, sur le savoir-faire, l'esprit d'équipe et la capacité à coopérer.

Pour divers projets situés en Suisse Romande nous cherchons une personne motivée et entreprenante pour le poste de



Responsable de Planification

Avec votre équipe, vous dirigez et êtes responsable de nombreux projets de construction complexes, exigeants et prestigieux. Votre champ d'activités comprend la planification ainsi que la représentation des maîtres d'ouvrage. Nos domaines d'activités sont divers et exigeants – santé, laboratoire/recherche, transport, industrie, services et logement. Outre les projets, la gestion du département de planification pour le site est sous votre responsabilité. L'acquisition de mandats revêt une importance cruciale.



Après un diplôme d'architecte, vous avez complété votre formation en gestion d'entreprise et exercé plusieurs années avec succès en qualité de cadre dans un bureau d'architecture ou de planification générale. Votre expérience de cadre vous permet de conduire votre équipe de manière ciblée. Vous tenez beaucoup au développement professionnel et personnel des collaborateurs. Pour compléter idéalement votre profil, vous avez de l'expérience en planification. Vous maîtrisez l'ensemble des tâches grâce à une compréhension approfondie de la planification des projets complexes. Afin de pouvoir jouer un rôle actif dans notre bureau, vous possédez de bonnes connaissances orales et écrites en allemand et en anglais.



Nous vous offrons une position de cadre dans un bureau d'architecture et de planification générale florissant et dynamique, une liberté d'action, la responsabilité du site dans votre département ainsi que la chance de diriger des projets importants et de références. Vous avez la possibilité d'assumer des tâches ou des charges plus étendues dans le bureau de Lausanne et au sein du groupe en fonction de vos intérêts et de vos aptitudes.

Êtes-vous intéressé(e)? Merci d'adresser votre candidature avec dossier solide et complet à: Itten+Brechtbühl SA, à l'att. de Madame I. Ammann, Avenue d'Ouchy 4, CP 1000, 1001 Lausanne

(i.ammann@ittenbrechtbuehl.ch)

www.ittenbrechtbuehl.ch