

Zeitschrift: Tracés : bulletin technique de la Suisse romande
Herausgeber: Société suisse des ingénieurs et des architectes
Band: 135 (2009)
Heft: 21: Enseignements

Inhaltsverzeichnis

Nutzungsbedingungen

Die ETH-Bibliothek ist die Anbieterin der digitalisierten Zeitschriften auf E-Periodica. Sie besitzt keine Urheberrechte an den Zeitschriften und ist nicht verantwortlich für deren Inhalte. Die Rechte liegen in der Regel bei den Herausgebern beziehungsweise den externen Rechteinhabern. Das Veröffentlichen von Bildern in Print- und Online-Publikationen sowie auf Social Media-Kanälen oder Webseiten ist nur mit vorheriger Genehmigung der Rechteinhaber erlaubt. [Mehr erfahren](#)

Conditions d'utilisation

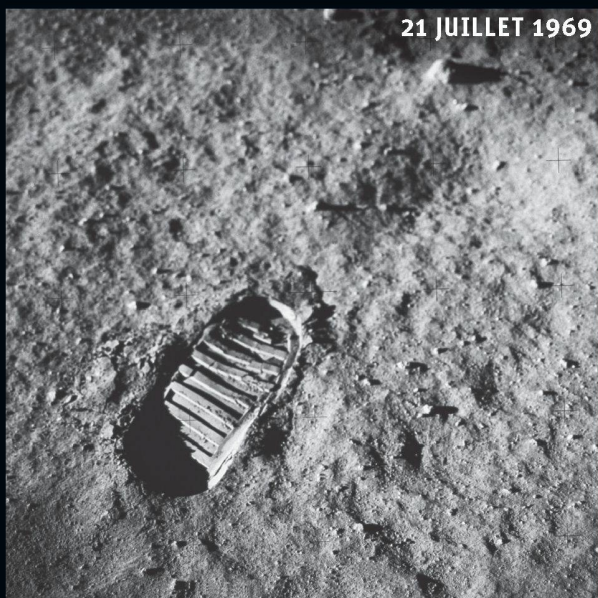
L'ETH Library est le fournisseur des revues numérisées. Elle ne détient aucun droit d'auteur sur les revues et n'est pas responsable de leur contenu. En règle générale, les droits sont détenus par les éditeurs ou les détenteurs de droits externes. La reproduction d'images dans des publications imprimées ou en ligne ainsi que sur des canaux de médias sociaux ou des sites web n'est autorisée qu'avec l'accord préalable des détenteurs des droits. [En savoir plus](#)

Terms of use

The ETH Library is the provider of the digitised journals. It does not own any copyrights to the journals and is not responsible for their content. The rights usually lie with the publishers or the external rights holders. Publishing images in print and online publications, as well as on social media channels or websites, is only permitted with the prior consent of the rights holders. [Find out more](#)

Download PDF: 13.01.2026

ETH-Bibliothek Zürich, E-Periodica, <https://www.e-periodica.ch>



Un petit pas pour l'homme



Un grand pas pour l'Architecture

Travailler ensemble sur un même projet, où que vous soyez et quand vous voulez, est désormais possible avec **ArchiCAD 13**. La révolution technologique **Teamwork 2** dope les flux de données et vous laisse en toute liberté concevoir, modéliser et partager instantanément.

www.abvent.ch

ABVENT Suisse
Champ de la Vigne 7
1470 Estavayer-le-Lac
TÉL (+41) 26 663 93 50
info@abvent.ch



ESAIRES

5 ÉDITORIAL

Recoudre / fragmenter
Francesco Della Casa

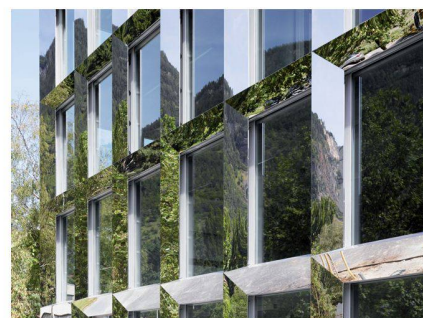
7 ARCHITECTURE

L'apprentissage
par fragmentation du réel
Francesco Della Casa

Didactique de la forme, lecture du lieu
Francesco Della Casa

Densité et logement collectif
Nicolas Bassand

Un atlas du logement on-line
Cédric Bachelard



Façade de l'école professionnelle du Haut-Valais à Viège, Bonnard & Woeffray Architectes (photo Hannes Henz)

34 INFORMATIONS SIA

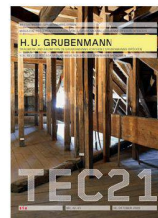
40 CONCOURS

42 MEMENTO

44 PRODUITS NOUVEAUX

46 DERNIER MOT

Mes photos de 1999
Eugène



Paraît chez le même éditeur: TEC21

n° 42-43 – 16 octobre 2009 / **H. U. Grubenmann**
/ Tragwerk und Raumform in Grubenmanns
Kirchen / Grubenmanns Brücken
n° 41 – 9 octobre 2009 / **Neue Monte-Rosa-
Hütte** / Zukunftshütte ? / Holzkristall /
Höhentraining