

Zeitschrift: Tracés : bulletin technique de la Suisse romande
Herausgeber: Société suisse des ingénieurs et des architectes
Band: 135 (2009)
Heft: 20: Transports, réseaux, territoires

Werbung

Nutzungsbedingungen

Die ETH-Bibliothek ist die Anbieterin der digitalisierten Zeitschriften auf E-Periodica. Sie besitzt keine Urheberrechte an den Zeitschriften und ist nicht verantwortlich für deren Inhalte. Die Rechte liegen in der Regel bei den Herausgebern beziehungsweise den externen Rechteinhabern. Das Veröffentlichen von Bildern in Print- und Online-Publikationen sowie auf Social Media-Kanälen oder Webseiten ist nur mit vorheriger Genehmigung der Rechteinhaber erlaubt. [Mehr erfahren](#)

Conditions d'utilisation

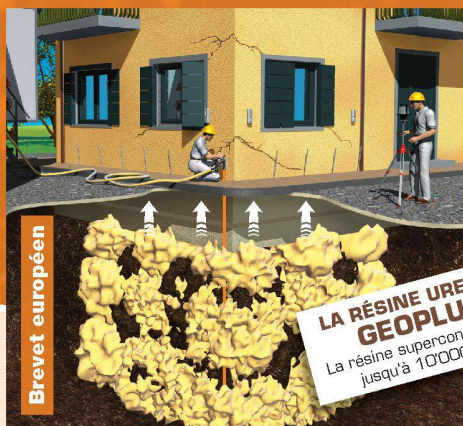
L'ETH Library est le fournisseur des revues numérisées. Elle ne détient aucun droit d'auteur sur les revues et n'est pas responsable de leur contenu. En règle générale, les droits sont détenus par les éditeurs ou les détenteurs de droits externes. La reproduction d'images dans des publications imprimées ou en ligne ainsi que sur des canaux de médias sociaux ou des sites web n'est autorisée qu'avec l'accord préalable des détenteurs des droits. [En savoir plus](#)

Terms of use

The ETH Library is the provider of the digitised journals. It does not own any copyrights to the journals and is not responsible for their content. The rights usually lie with the publishers or the external rights holders. Publishing images in print and online publications, as well as on social media channels or websites, is only permitted with the prior consent of the rights holders. [Find out more](#)

Download PDF: 07.01.2026

ETH-Bibliothek Zürich, E-Periodica, <https://www.e-periodica.ch>



FISSURES? TASSEMENTS?

URETEK DEEP INJECTIONS®:

LA SOLUTION AUX PROBLÈMES DE FONDATIONS

UTILISATION POUR

- Terrain de faible portance
- Pressions élevées sur le terrain
- Fondation insuffisante
- Remblayage

VOS AVANTAGES

- Exécution simple et rapide
- Effet immédiat
- Aucun chantier
- Economie de temps et d'argent

URETEK

Offre gratuite

URETEK Schweiz AG

Tél. 041 676 00 80

www.uretek.ch - uretek@uretek.ch

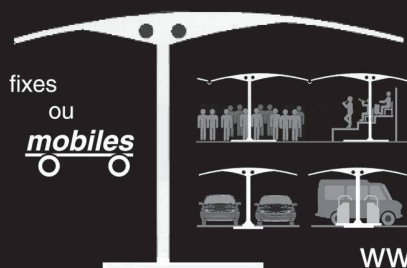
- Abris
- Préaux
- Couverts



Mobitec

2000 Neuchâtel

Tel : 032 724 03 56



- Collectivités
- Industries
- Ecoles
- Villas
- Copropriétés
- Garages

www.mobitec.ch



WWW.REVUE-TRACES.CH

ARCHITECTURE GÉNIE CIVIL ENVIRONNEMENT
NOUVELLES TECHNOLOGIES
Recherche d'archives de 1875 à nos jours

CCHE

CCHE est un centre de compétences qui fournit à ses clients une palette de prestations sur mesure comprenant études et mises en valeur, développements et réalisations de projets, gestion de chantiers et gestion financière. Attachés à la conception et réalisation de projets à haute valeur ajoutée, notre philosophie est liée au développement durable et à la pérennité de notre architecture.

Pour renforcer nos équipes sur de nouveaux et ambitieux projets, nous recherchons un:

Directeur de travaux (H/F)

Description du poste :

Développement et conduite de différents projets en phase d'exécution
Contrôle, coordination et suivi des chantiers
Elaboration des soumissions, contrôle des plans d'exécution
Travail d'équipe

Profil :

Directeur de travaux avec direction globale de chantiers durant au moins 5 ans
Maîtrise des outils informatiques, Messerli, MS Project, MS Office
Intérêt dans la recherche de nouveaux matériaux et leur mise en œuvre
Expérience dans la conduite et la maîtrise de l'exécution
Professionnel, précis, excellentes connaissances techniques
Intègre, bon communicateur, doué pour les chiffres
Capable de saisir les problèmes et les résoudre

Dessinateur en bâtiment (H/F)

Description du poste :

Préparation et développement de projets, mesures et relevés, mises au net, dessins
Analyse des avant-projets, identification des aspects techniques et projection de réalisations
Coordination et élaboration des plans d'exécution pour transmission aux directions de travaux
Développement des plans de détails, études de variantes
Mise à jour des plans

Profil :

CFC de dessinateur en bâtiment
Compétences d'analyse et de synthèse depuis la récolte des informations jusqu'à la transmission des données
Capacité d'adaptation à l'évolution technique, connaissance des matériaux
Flexibilité à jongler entre différents projets
Rigueur et précision
Connaissance des logiciels Archicad 12, Excel, Word

Si vous souhaitez rejoindre une entreprise fondée sur l'intégrité, l'engagement et l'esprit d'équipe, tout en bénéficiant d'un environnement professionnel et dynamique, ainsi que de réelles possibilités d'évolution, nous attendons volontiers votre dossier complet (lettre de motivation, CV, certificats, diplômes, portfolio, plans,...) à rh@cche.ch ou par poste :

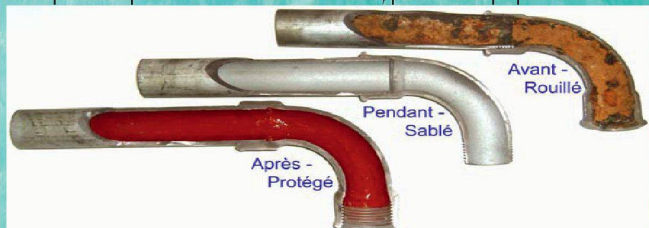
CCHE Architecture SA
Département Ressources humaines
Avenue de Tivoli 2 - CP 5623
1002 Lausanne



Assainissement des tuyaux
Solu'Tubes SA

Avec Solu'Tubes, assainissez-vous la vie !!

Stop aux attaques de la rouille et de la corrosion, pour une eau propre et fluide



- Nettoyage mécanique par sablage, propre, rapide, économique et écologique.
- Revêtement intérieur par résine (colmate même les perforations cuivre).
- Protection anti-corrosion garantie, sans entretien ultérieur.
- Idéal pour conduites d'eau sanitaire, de chauffage, piscine, etc...
- Equipe de professionnels, compétente, expérimentée et dynamique à votre service.

Retrouvez-nous au
Comptoir
Broyard
13 au 22.11.09
Stand 74

Solu'Tubes SA

Ch. des Cormiers 14 - 1470 Estavayer-le-Lac

Tél. 026-664.00.04 / Fax 026-664.00.07 / info@solutubes.ch / www.solutubes.ch