

Zeitschrift: Tracés : bulletin technique de la Suisse romande
Herausgeber: Société suisse des ingénieurs et des architectes
Band: 134 (2008)
Heft: 10: Projets Lausanne jardins 09

Sonstiges

Nutzungsbedingungen

Die ETH-Bibliothek ist die Anbieterin der digitalisierten Zeitschriften auf E-Periodica. Sie besitzt keine Urheberrechte an den Zeitschriften und ist nicht verantwortlich für deren Inhalte. Die Rechte liegen in der Regel bei den Herausgebern beziehungsweise den externen Rechteinhabern. Das Veröffentlichen von Bildern in Print- und Online-Publikationen sowie auf Social Media-Kanälen oder Webseiten ist nur mit vorheriger Genehmigung der Rechteinhaber erlaubt. [Mehr erfahren](#)

Conditions d'utilisation

L'ETH Library est le fournisseur des revues numérisées. Elle ne détient aucun droit d'auteur sur les revues et n'est pas responsable de leur contenu. En règle générale, les droits sont détenus par les éditeurs ou les détenteurs de droits externes. La reproduction d'images dans des publications imprimées ou en ligne ainsi que sur des canaux de médias sociaux ou des sites web n'est autorisée qu'avec l'accord préalable des détenteurs des droits. [En savoir plus](#)

Terms of use

The ETH Library is the provider of the digitised journals. It does not own any copyrights to the journals and is not responsible for their content. The rights usually lie with the publishers or the external rights holders. Publishing images in print and online publications, as well as on social media channels or websites, is only permitted with the prior consent of the rights holders. [Find out more](#)

Download PDF: 11.01.2026

ETH-Bibliothek Zürich, E-Periodica, <https://www.e-periodica.ch>

Sujet ou titre	Date	Lieu	Organisateur ou renseignements
France-culture – « Métropolitains »	Tous les mercredis de 10h00 à 11h00	FM 96.7	Emission hebdomadaire sur l'architecture et la ville, animée par François Chaslin
Les plates-formes Ecoparc	Tous les derniers jeudis du mois	Neuchâtel, Centre Ecoparc	Centre Ecoparc, Espace de l'Europe 3a, CH – 2002 Neuchâtel, <www.ecoparc.ch>
Exposition – « Working spaces II - Paul Eachus, Richard Galpin, Justin Hibbs, Dylan Shipton, David Ben White »	16 mai au 28 juin 2008	Lausanne, Galerie Lucy Mackintosh	Lucy Mackintosh, Av. Acacias 7, CH – 1007 Lausanne, galerie@lucymackintosh.ch <www.lucymackintosh.ch>
Exposition – « Italy now? Country positions in architecture »	9 avril au 10 juillet 2008	Zurich, Architekturfoyer ETH Höggerberg	gta, ETHZ, HIL C 75, CH – 8093 Zurich, <http://ausstellungen.gta.arch.ethz.ch>
Brick Award 2008	17 avril au 10 juillet 2008	ARChENA, ETH Höggerberg	gta, ETHZ, HIL C 75, CH – 8093 Zurich, <http://ausstellungen.gta.arch.ethz.ch>
Exposition – « Bétrix & Consolascio »	19 juin au 17 juillet 2008	Zurich, Auditorium F30 ETH Zentrum	gta, ETHZ, HIL C 75, CH – 8093 Zurich, <http://ausstellungen.gta.arch.ethz.ch>
Exposition – « Maurice Novarina, un architecte dans son siècle »	Jusqu'au 29 août 2008	Annecy, Hôtel de Ville	CAUE Haute Savoie, BP 339, F - 74008 Annecy, <www.caue74.fr>
Exposition – « Vivre sous le ciel de l'Orient, l'habitat dans le monde arabe »	Jusqu'au 31 août 2008	Weil am Rhein Vitra design museum	Vitra design museum, D – 79576 Weil am Rhein, <www.design-museum.de>
Exposition – « Unseen Hands, 100 years of structural engineering »	Jusqu'au 7 septembre 2008	Londres, Galerie V&A+RIBA	Victoria & Albert Museum, Cromwell Road, GB – London SW7 2RL, <www.vam.ac.uk>
Exposition – « Ornament neu aufgelegt »	1 ^{er} juin au 21 septembre 2008	Bâle, Schweizer architektur museum	SAM, Steinenberg 7, CH – 4001 Bâle, <www.sam-basel.org>
Festival international des jardins de Chaumont-sur-Loire	Jusqu'au 19 octobre 2008	Chaumont-sur-Loire	Domaine de Chaumont, F – 41150 Chaumont-sur-Loire, <www.chaumont-jardins.com>
Conférence – Christian Sumi, architecte (ZH)	5 juin 2008 18h30	Genève, Palais de l'Athénée, salle des Abeilles	Maison de l'architecture, cp, CH – 1211 Genève 8, <www.ma-ge.ch>, info@ma-ge.ch
Formation continue Forêt & Paysage – « Crués, bois flottant et entretien »	6 juin 2008	Grangeneuve (FR)	GGConsulting, Ch. du Franoz 11, CH – 1038 Bercher, ggconsulting@vtx.ch, <www.fowala.ch>
GIS/SIT – « Forum suisse pour l'information géographique »	10 au 12 juin 2008	Zurich	<www.sogi.ch/gis_sit2008>
Les rendez-vous du DD au SIPAL – « Nouveau bâtiment de l'UICN à Gland »	26 juin 2008 10h00	Lausanne, DINP-SIPAL Salle P001	SIPAL-DINF, Pl. de la Riponne 10, CH – 1014 Lausanne, info.sipal@vd.ch
Conférence – Invité surprise	26 juin 2008 18h30	Genève, Palais de l'Athénée, salle des Abeilles	Maison de l'architecture, cp, CH – 1211 Genève 8, <www.ma-ge.ch>, info@ma-ge.ch
23 ^e Congrès mondial de l'UIA – transmettre l'architecture	29 juin au 3 juillet 2008	Turin (I)	CNAPPC <www.uia-architectes.org>
Formation continue Forêt & Paysage – « EconoMe 1.0 »	30 juin 2008 9h00	Lausanne, Gare	GGConsulting, Ch. du Franoz 11, CH – 1038 Bercher, ggconsulting@vtx.ch, <www.fowala.ch>
Research Day Nav – « Robust Navigation »	1 ^{er} juillet 2008	Lausanne, EPFL	EPFL ENAC TOPO, Bâtiment GC, CH – 1015 Lausanne, <http://topo.epfl.ch/actualites/navday>
Cours – « MAS en expertise dans l'immobilier »	Inscriptions jusqu'au 31 juillet 2008	Lausanne, EPFL	EPFL ENAC REME, BP 2.136, CH – 1015 Lausanne, <http://expertise.epfl.ch>
Séminaire – « (RF)2B - « Le futur du béton - Matériaux et structures » »	28 au 30 août 2008	Lausanne, EPFL	EPFL ENAC IS MCS, Bât.GC, CH – 1015 Lausanne, <http://mcs.epfl.ch/page29986.html>
Congrès SATW 2008 – « Mobilité 2030 »	29 et 30 août 2008	Yverdon-les-Bains, HEIG-VD	SATW, Seidengasse 16, CH – 8001 Zurich, info@swissengineering.ch, <www.satw.ch>
Salon – « Construire et moderniser 2008 »	4 au 8 septembre 2008	Zurich (ZH)	Centre de Foires de Zurich, nseiler@fachmessen.ch, <www.bauen-modernisieren.ch>
EPFL – « Journée magistrale, remise des masters »	4 octobre 2008 9h00	Lausanne, EPFL	EPFL, CH – 1015 Lausanne, carole.cohen@epfl.ch
Foire – « Chillventa Nuernberg 2008 »	15 au 17 octobre 2008	Nuremberg (D)	info@chillventa.de, <www.chillventa.de>
Journée de la technique SATW - Swiss engineering – « Efficacité énergétique »	3 au 9 novembre 2008	Suisse	UTS, Weinbergstrasse 41, CH – 8006 Zurich, info@satw.ch, <www.tag-der-technik.ch>
Symposium international – « Energy from Biomass and Waste »	17 au 20 novembre 2008	Venise (I)	EuroWaste, Via B. Pellegrino 23, I – Padova, <www.venicesymposium.it>

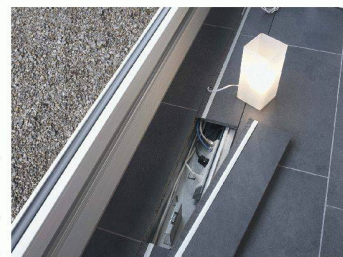
Tehalit – Canal de sol BK Broadway

Le canal de sol *BK Broadway* de *Tehalit* offre des solutions uniques pour une installation électrique esthétique et discrète. Contrairement aux installations traditionnelles avec gaines, ce canal de sol permet de choisir librement l'emplacement de toutes les prises de courant et de données. Il garantit une flexibilité absolue et une accessibilité parfaite à tout moment. Les raccordements électriques ne sont pas définis une fois pour toutes, mais ils se déplacent ou s'installent encore ultérieurement.

Le canal de sol *BK Broadway* se place dans chaque type de pièce le long des murs et des baies vitrées. Grâce à son couvercle rabattable, on accède facilement aux câbles et prises dissimulés. Une brosse le long des murs permet de sortir les câbles à l'endroit voulu et d'alimenter les diffé-

rents appareils électriques. Ainsi il est possible d'installer dans le canal toutes sortes de prises 230V, réseaux, TV et HIFI. Le canal de sol se pose directement dans la chape. Son couvercle peut recevoir divers revêtements afin de s'adapter harmonieusement au reste du sol.

Hager Tehalit SA
Chemin du Petit-Flon 31
CH - 1052 Le Mont/Lausanne
<www.hager-tehalit.ch>



CREABETON MATERIAUX – béton VIFORT® pour le bâtiment DYB de Swatch Group

A l'intérieur du nouveau bâtiment de fabrication de «DYB Dress Your Body SA» (*Swatch Group*) à Cormondrèche/NE, les visiteurs peuvent, d'un côté, jeter un regard sur les ateliers des designers de bijoux, joailliers et sertisseurs de pierres précieuses (la paroi vitrée entre le couloir et les locaux de travail reprend l'ornement circulaire de la façade en béton). De l'autre côté, l'*Atelier Oi* a réalisé une exposition dans des vitrines murales illustrant clairement toutes les étapes de travail.

Lors de cette réalisation ambitieuse, le béton *VIFORT®* a apporté la preuve de ses avantages techniques et esthétiques. Le résultat du partenariat entre le maître de l'ouvrage et *CREABETON MATERIAUX* est un véritable bijou, dont il sera question encore longtemps.

VIFORT® est un béton à ultra hautes performances, constitué de ciment spécial, de matières minérales industrielles et de fibres choisies selon les exigences. Ses propriétés en font un matériau pour des ouvrages de haute technologie, des objets particulièrement fins et légers ou l'aménagement en filigrane de meubles d'intérieur. Grâce à sa résistance élevée et à sa longévité, *VIFORT®* répond sans armature aux exigences architectoniques les plus pointues.

CREABETON MATERIAUX SA
Bahnhofstrasse 27
CH - 3250 Lyss
<www.creabeton.ch>



DESAX – Maison SIA dotée d'une protection contre les graffitis

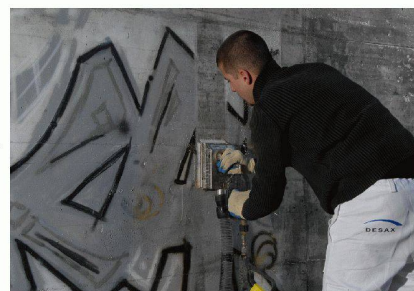
Les solvants agressifs des bombes aérosols pénètrent profondément dans la surface poreuse et provoquent des dommages irréparables. Le nettoyage prend du temps et exige de l'expérience, mais la plupart du temps, le résultat reste insatisfaisant: les résidus de couleur ne pouvant pas être complètement éliminés sont tout aussi dérangeants que «l'œuvre» d'origine.

Depuis quelques années, différents produits de protection contre les graffitis sont sur le marché: protections temporaires, semi-permanentes ou permanentes. Une fois les surfaces protégées, les spécialistes les nettoient gratuitement pendant trois ans.

La protection professionnelle contre les graffitis est invisible, même plusieurs nettoyages ne laissent aucune

trace. En outre, elle garantit un aspect extérieur agréable et conserve la valeur du patrimoine immobilier. C'est pourquoi aussi l'immeuble de la SIA à Zurich porte depuis peu une telle protection anti-graffiti de la maison *DESAX*.

DESAX
protection de surfaces
Ch. de la Forêt 10
CH - 1024 Ecublens
<www.desax.ch>



Aschwanden – Isolation acoustique innovante dans le béton armé

Les goujons pour la transmission des charges transversales *CRET Silent-980/981* et les ancrages de traction et de compression vissés *RIBA Silent-912/-914* sont des innovations conçues en collaboration avec des instituts de la Haute école spécialisée du Nord-Ouest de la Suisse FHNW et de la Haute école technique Rapperswil. Ils sont le fruit d'études scientifiques en acoustique architecturale. La réduction du niveau sonore selon les mesures effectuées à l'*EMPA* un indice d'affaiblissement du bruit de choc de 39 dB, ce qui correspond à une puissance sonore 12,5 à 50 fois moindre qu'avec des éléments traditionnels. Ces valeurs exceptionnelles sont dues à l'utilisation de nouveaux matériaux (PUR) et à une construction d'un genre totalement nouveau.

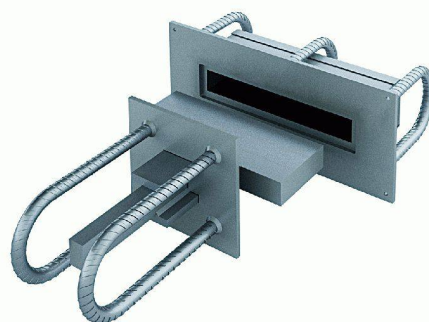
Alors que les goujons *CRET Silent 980/981* s'utilisent principalement pour des appuis phono-isolants d'éléments tels qu'escaliers, paliers, balcons, arcades, etc., les ancrages de traction et de compression *RIBA Silent 912/-914* assurent

le découplage des ponts acoustiques aux fixations d'éléments tels que parapets et doubles parois, ainsi que dans la stabilisation de balcons, arcades, et autres éléments auto-portants.

Il est ainsi possible de tenir compte des exigences croissantes relatives à l'isolation acoustique dans les bâtiments déjà lors de l'établissement du projet des structures porteuses avec joints de dilatation.

*F.J. Aschwanden SA
Grenzstrasse 24
CH – 3250 Lyss*

<www.aschwanden.com>



Alain Wolff architectes à Vevey recherche :

**Un/une architecte chef de projet
Un/une dessinateur/trice en bâtiment**

pour collaborer au développement de divers projets,
de la phase de conception jusqu'à l'exécution.

Entrée en fonction de suite ou à convenir

Dossier à adresser à :

Alain Wolff architectes epfl/sia
Rue du Jura 3 1800 Vevey
contact@awff.ch – www.awff.ch

Pour compléter notre équipe, nous cherchons

**Un-e ARCHITECTE, CHEF-FE DE PROJET
EPF ou HES**

Au bénéfice de 3 à 4 ans d'expérience, vous avez développé et assuré le suivi architectural de divers projet. Autonome, vous disposez d'un sens élevé des responsabilités, vous êtes organisé et savez conjuguer l'enthousiasme avec la rigueur et la persévérance.

Nous nous réjouissons de recevoir votre dossier **au plus tard le 20 juin 08** à l'adresse postale ou électronique suivante :

Farra & Fazan architectes urbanistes
Avenue du Rond-Point 6
CH – 1006 Lausanne
info@farrafazan.ch

DERNIER MOT

Dans cette page, nous offrons, à un ou plusieurs auteurs, le dernier mot: réaction d'humeur, arguments pour un débat, carte postale ou courrier de lecteurs. L'écrivain Eugène en est l'invité régulier.

REC

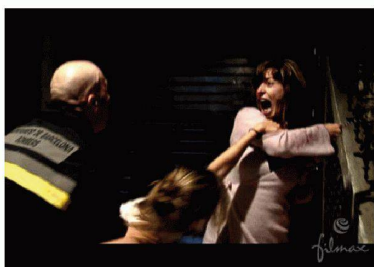
Au cinéma, horreur et architecture sont de vieux complices.

La Maison du Diable, de Robert Wise (1964), se déroule dans un vieux manoir anglais; *Zombie*, de Georges A. Romero (1978), organise la boucherie dans un super marché; *Shining*, de Stanley Kubrick (1980), libère les fantômes de l'hôtel Overlook; *Poltergeist*, de Tobbe Hopper (1982), met en scène des esprits frappeurs dans une villa en Californie.

Il manquait encore l'immeuble locatif au centre-ville. C'est chose faite avec *REC*, film espagnol stressant de Jaume Balagueró et Paco Plaza, dont la sortie suisse est prévue pour le 7 juillet prochain. C'est l'histoire d'une petite équipe de télévision réalisant un reportage sur les pompiers de Barcelone. Vers minuit, ceux-ci reçoivent un appel provenant de locataires incommodés: une vieille du quatrième étage pousse de drôles de cris. Ils se rendent sur place, bientôt rejoints par la police. Contre toute attente, la vieille bique mord un des policiers. A partir de là tout bascule. Très vite, l'immeuble est bloqué de l'extérieur par les autorités espagnoles. Une immense bâche recouvre la façade, empêchant une évacuation par les balcons. Toute l'intrigue se passe donc dans l'immeuble locatif. On se dévore dans la cage d'escalier; on s'étripe sur les paliers; on enfonce des portes; on se pourchasse d'un étage à l'autre; on soigne les mourants dans le dépôt jouxtant le hall d'entrée; on fouille les divers appartements plongés dans la pénombre et finalement on découvre la vérité au galetas. Les enfants mordent leurs parents qui mordent les voisins qui bouffent les policiers. Comme tout est filmé caméra à l'épaule, rarement les zombies auront eu l'air aussi réalistes.

L'auteur de ces lignes confesse que pour la première fois de sa vie, il n'a pas tenu le coup et a quitté la salle avant la fin d'un film d'horreur. Autrement dit, je ne sais pas de quoi je vous parle. Ah si, je vous parlais d'architecture. Vous connaissez le truc: quand on a eu très peur de quelque chose, on utilise tous les prétextes pour évacuer.

Eugène



Une image du film REC. (Photo Filmax)