

**Zeitschrift:** Tracés : bulletin technique de la Suisse romande  
**Herausgeber:** Société suisse des ingénieurs et des architectes  
**Band:** 134 (2008)  
**Heft:** 01: Éclairage

## **Sonstiges**

### **Nutzungsbedingungen**

Die ETH-Bibliothek ist die Anbieterin der digitalisierten Zeitschriften auf E-Periodica. Sie besitzt keine Urheberrechte an den Zeitschriften und ist nicht verantwortlich für deren Inhalte. Die Rechte liegen in der Regel bei den Herausgebern beziehungsweise den externen Rechteinhabern. Das Veröffentlichen von Bildern in Print- und Online-Publikationen sowie auf Social Media-Kanälen oder Webseiten ist nur mit vorheriger Genehmigung der Rechteinhaber erlaubt. [Mehr erfahren](#)

### **Conditions d'utilisation**

L'ETH Library est le fournisseur des revues numérisées. Elle ne détient aucun droit d'auteur sur les revues et n'est pas responsable de leur contenu. En règle générale, les droits sont détenus par les éditeurs ou les détenteurs de droits externes. La reproduction d'images dans des publications imprimées ou en ligne ainsi que sur des canaux de médias sociaux ou des sites web n'est autorisée qu'avec l'accord préalable des détenteurs des droits. [En savoir plus](#)

### **Terms of use**

The ETH Library is the provider of the digitised journals. It does not own any copyrights to the journals and is not responsible for their content. The rights usually lie with the publishers or the external rights holders. Publishing images in print and online publications, as well as on social media channels or websites, is only permitted with the prior consent of the rights holders. [Find out more](#)

**Download PDF:** 12.01.2026

**ETH-Bibliothek Zürich, E-Periodica, <https://www.e-periodica.ch>**

Sujet ou titre	Date	Lieu	Organisateur ou renseignements
France-culture – « Métropolitains »	Tous les mercredis de 10h00 à 11h00	FM 96.7	Emission hebdomadaire sur l'architecture et la ville, animée par François Chaslin
Les plates-formes Ecoparc	Tous les derniers jeudis du mois	Neuchâtel, Centre Ecoparc	Centre Ecoparc, Espace de l'Europe 3a, CH – 2002 Neuchâtel, <www.ecoparc.ch>
Exposition – « Something Materiel, Everything Immaterial »	6 décembre 2007 au 19 janvier 2008	Lausanne, Galerie Lucy Mackintosh	Lucy Mackintosh, Acacias 7, CH – 1006 Lausanne, <www.lucymackintosh.ch>
Exposition – « Peter Zumthor, Bauten und Projekte 1986-2007 »	29 septembre 2007 au 20 janvier 2008	Bregenz, Kunsthaus	Kunsthaus Bregenz, K. Tizian Platz, A – 6900 Bregenz, <www.kunsthaus-bregenz.at>
Exposition – « Pancho Gueddes, un moderniste alternatif (1950-1960) »	Jusqu'au 20 janvier 2008	Bâle, SAM	SAM, Steinenberg 7, CH – 4001 Bâle, <www.sam-basel.org/>
Exposition – « Graber Pulver architekten, Bern/Zurich »	15 novembre 2007 au 31 janvier 2008	Zurich, ARchENA Hönggerberg ETH	ETH Zurich, gta, Hönggerberg, CH – 8093 Zurich, ausstellungen@gt.a.arch.ethz.ch
Exposition – « Bourses fédérales de design 2007 »	17 octobre 2007 au 17 février 2008	Lausanne, mudac	Mudac, Place de la Cathédrale 6, CH – 1005 Lausanne, info@mudac.ch, <www.mudac.ch>
Exposition – « Arosa, die Moderne in den Bergen »	24 janvier au 21 février 2008	Zurich, ETH Haupthalle	ETH Zurich, gta, Hönggerberg, CH – 8093 Zurich, ausstellungen@gt.a.arch.ethz.ch
Exposition – « Richard Rogers & Architects »	Jusqu'au 3 mars 2008	Paris, Centre Pompidou	CPB, Pl. Georges Pompidou, F – 75004 Paris, <www.centrepompidou.fr>
Exposition Archizoom – « Julius Shulman, une vie pour l'architecture »	21 février au 4 avril 2008	Lausanne, EPFL, SG	EPFL ENAC Archizoom, SG 1211, CH – 1015 Lausanne, archizoom@epfl.ch, <http://archizoom.epfl.ch>
Exposition – « Côté jardins »	15 juin 2007 au 31 mai 2008	Nyon, Musée romain	Musée romain, Rue Maupertuis, CH – 1260 Nyon, musee.romain@nyon.ch, <www.mrn.ch>
Salon – « Aqua Pro 2008 – Plateforme suisse des professionnels de l'eau »	16 au 18 janvier 2008	Bulle, Espace Gruyère	Espace Gruyère, Rue de Vevey 136, CH – 1630 Bulle, <www.aqua-pro.ch>
<b>SIA Form – « Connaître et appliquer la norme SIA 380/1 »</b>	17 janvier 2008 24 janvier 2008 31 janvier 2008	Epalinges Genève Epalinges	SIA Form, Selnaustr. 16, cp, CH – 8027 Zurich, form@sia.ch
Conférence – « Christian Schmidt, géographe, Zurich »	17 janvier 2008 18h30	Maison de l'architecture, Genève	MA, 2 rue de l'Athénée, CH – 1205 Genève, info@ma-ge.ch
Conférence - « Prévention de catastrophes naturelles en Amérique Centrale – Ali Neumann »	31 janvier 2008 17h30	Lausanne, EPFL, Salle GC C30	<http://lchwww.epfl.ch/postgrade/conferences/Conference_LCH.pdf>
Salon – « SALON BOIS 08 – construire & habiter »	15 au 17 février 2008	Bulle, Espace Gruyère	Salon Bois, cp 213, CH – 1630 Bulle 1, <www.salonbois.ch>
Forum Cobaty International – « Un nouvel art de ville »	26 février 2008 15h00	Lausanne, Palais de Beaulieu	Cobaty International – Association Vaud & Neuchâtel, info@cobaty.ch, <www.cobaty.ch>
Conférence – « Pascal François »	26 février 2008 18h30	Fribourg, ancienne gare	Forum d'architecture, cp 12, CH – 1705 Fribourg, forum@fri-archi.ch, <www.fri-archi.ch>
Conférence – « Fish Habitat Modelling – Prof. Silke Wieprecht »	28 février 17h30	Lausanne, EPFL, Salle GC C30	<http://lchwww.epfl.ch/postgrade/conferences/Conference_LCH.pdf>
Conférence – « Kees Christiaanse »	12 mars 2008 18h30	Fribourg, ancienne gare	Forum d'architecture, cp 12, CH – 1705 Fribourg, forum@fri-archi.ch, <www.fri-archi.ch>
Journée d'étude – « Avenir des infrastructures en Suisse occidentale »	26 mars 2008	Lausanne, EPFL, SG1	INFRA c/o SSE – SRL, CP 21 1000 Lausanne 22, tél +41 21- 641 43 20, bclerc@sse-srl.ch
Conférence – « Thomas Von Balmoos & Bruno Krucker »	1 <sup>er</sup> avril 2008 18h30	Fribourg, ancienne gare	Forum d'architecture, cp 12, CH – 1705 Fribourg, forum@fri-archi.ch, <www.fri-archi.ch>
Conférence – « 3 <sup>e</sup> correction du Rhône : Le plan d'Aménagement, de la source au Léman – Tony Arborino »	10 avril 2008 17h30	Lausanne, EPFL, Salle GC C30	<http://lchwww.epfl.ch/postgrade/conferences/Conference_LCH.pdf>
Journée de la recherche EPFL – « Développement durable et Energie »	15 avril 2008 17h00	Lausanne, EPFL, SG	EPFL, Station 15, CH – 1015 Lausanne, carole.cohen@epfl.ch
Conférence – « Michele Cannata & Fátima Fernandes »	22 avril 2008 18h30	Fribourg, ancienne gare	Forum d'architecture, cp 12, CH – 1705 Fribourg, forum@fri-archi.ch, <www.fri-archi.ch>
Salon – « Piedra 08 – Pierre naturelle »	7 au 10 mai 2008	Madrid (E), Feria	<www.piedra.ifema.es>



## Petitjean - Solutions globales et collaboration avec de grands artistes

*Petitjean*, fabricant de mâts français, continue de faire évoluer ses technologies et s'impose de nouveaux défis en termes de fonctionnalité et d'esthétique. La dernière démonstration de sa façon de combiner un grand savoir-faire industriel et un art affirmé du design, vient d'être faite à Bordeaux, début décembre, avec la mise en lumière du cours Victor-Hugo désormais jalonné de tilleuls argentés et de 36 *TAL*.

Le *TAL*, à savoir *Tag Autorisé Lumineux*, est le fruit d'une nouvelle collaboration menée entre le fabricant de solutions d'éclairage et le célèbre artiste lumière Yann Kersalé. Implanté sur un axe très fréquenté, le *TAL* est un « greffon », deuxième source lumineuse pouvant être fixé à différentes hauteurs sur le poteau. Pour Yann Kersalé, un *TAL* est un objet lumineux qui vient se greffer aux luminaires publics des villes. Il est inspiré du rémora, un poisson marin possédant sur la tête un disque formant une ventouse qui lui permet de se faire transporter par d'autres poissons et même des bateaux.

Telle une ventouse fixée au mat, le *TAL rémora* profite de l'énergie injectée dans le candélabre pour s'alimenter et éclairer. A Bordeaux, son implantation varie d'ailleurs avec la hauteur des arbres à mettre en valeur.

Les diodes électroluminescentes LED émettent des variations chromatiques allant du bleu au vert en passant par des touches turquoises.

Avec le recours aux LEDs, *Petitjean* s'est engagé il y a quelques temps déjà sur la voie des éclairages innovants

à faible consommation d'énergie. L'entreprise travaille sur cette question notamment au sein du projet *Novaléd* qui rassemble chercheurs et entreprises. Le *TAL* se compose d'une paire de vasques translucides. Ces coques thermoformées (à partir de feuille en polycarbonate) se plaquent dos à dos sur des poteaux spécialement préparés en usine par *Petitjean* pour recevoir cette greffe. A l'intérieur des vasques, des barreaux lumineux étanches renferment les LEDs. On compte 15 diodes électroluminescentes de type RGB (*Red Green Blue*) par barreau. Leur fabricant, *Osram* annonce une durée de vie de l'ordre de 50 000 heures.

*Petitjean*  
Distributeur en Suisse  
MIAUTON SA  
CH - 1844 Villeneuve  
<[www.miauton.ch](http://www.miauton.ch)>



## RHEINZINK® - Matériau pour l'enveloppe du bâtiment (HILSA, Halle 1.0 / Stand C 03)

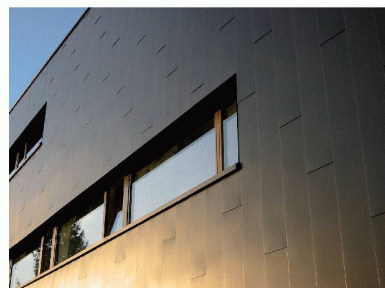
*RHEINZINK®*, numéro un pour les couvertures zinc-titane à double agrafe, propose des ferblanteries comprenant chéneaux, tuyaux de descente, raccords métalliques des toits en pente, revêtements de larmiers, lucarnes et cheminées, ainsi que couvertines et raccords de toits plats. L'entreprise présente également des revêtements de façades, des virevents ainsi que des solutions solaires intégrées dans un placage en zinc-titane.

La forme des profils de tôle et la surface du zinc-titane au ton gris chaleureux donnent son caractère architectural à l'objet : traditionnel lors de rénovations comprenant des parties ornementales, classique dans le cas des toits en pente, moderne pour les finitions de pourtour de toits plats sur des bâtiments prismatiques. *RHEINZINK®*, zinc-titane de haute qualité, est livrable avec les finitions de surface « naturel », « prépatinépro clair » et « prépatinépro ardoise ».

Les surfaces prépatinées sortent d'usine en ayant déjà une belle patine uniforme, qui se module encore sous l'influence de la pluie.

Tous les produits *RHEINZINK®* sont élaborés selon le catalogue de critères *QUALITY-ZINC*. Le matériau a été déclaré écologique après une étude approfondie de son cycle de vie selon la norme ISO 14025 par l'Association composant compatibles avec l'Environnement (AUB).

*RHEINZINK (Schweiz) AG*  
Täferstrasse 18  
CH - 5405 Baden-Dättwil  
<[www.rheinzink.ch](http://www.rheinzink.ch)>



# DERNIER MOT

Dans cette page, nous offrons, à un ou plusieurs auteurs, le dernier mot: réaction d'humeur, arguments pour un débat, carte postale ou courrier de lecteurs. L'écrivain Eugène en est l'invité régulier.

## Mix, Remix & Bamix

C'est le 6 mars 1950 qu'un ressortissant helvétique nommé Roger Perrinjaquet déposa le brevet d'un « appareil ménager portable » destiné à « battre et à mixer ». Ce faisant, il donnait au monde le célèbre « Bamix » dont chacun connaît la renommée<sup>1</sup>. Le 6 avril 1958, naquit à Saint-Maurice le dessinateur Philippe Becquelin qui se multiplie dans la presse et les médias sous le nom de « Mix & Remix ». J'ignore si le dédoublement d'identité est à l'origine de la prolifération, mais ce qui est sûr, c'est qu'aucune publication sous les cieux suisse romands ne pense pouvoir accéder à la visibilité et à la crédibilité sans y aller de son petit dessin. « Son » ? Ou « ses » ? Je me pose la question tant l'épidémie semble impossible à endiguer. Vous avez deviné, vous pensez à la saturation ; sans doute avez-vous raison. Mais il y a autre chose, qui insidieusement sape ma confiance. J'ai cherché à comprendre.

Beaucoup de ces dessins sont en réalité des boucles tautologiques parfaitement insignifiantes. Une chose, son contraire, inversement et vice-versa. Le vilain petit griboillais, surmonté d'un chef ou d'un couvre-chef hypertrophié dit une chose et puis une autre, à la fin rien du tout.

Alors, ce doute, me direz-vous, sur quoi portait-il ? C'est simple, je n'osais croire jusqu'ici que « Mix, Remix & Bamix » eussent à voir quelque chose, les uns avec les autres. Et je suis en train de changer d'avis. Le « Bamix », c'est cet engin bruyant qui permet de réduire toute nourriture en une infâme bouillie impossible à identifier. C'est l'outil de la désubstantialisation, de la dématérialisation. Une banane, une entrecôte, un filet de féra ou des épinards, tout aura la même apparence ; même la couleur finit par tromper, surtout si l'oxydation s'y met. Une arme pour essayer de rouler bébé et un moyen fiable et sûr pour ramener tout débat sur le contenu de l'assiette aux borborygmes élémentaires : « miam », « beurk ».

Vous voyez où je veux en venir ? Je suis porté à me dire que dans une fulguration prémonitoire Philippe Bécquelin a entrevu au moment de choisir ses noms de guerre que « Mix & Remix » finiraient par être de la bouillie politiquement correcte. L'ingestion en est indolore et son efficacité tend vers zéro. Oui, je l'avoue, j'en ai assez.

Pierre Frey

<sup>1</sup> Sous <www.bamix.com>, le lecteur curieux trouvera le récit circonscrit de la saga de cette entreprise.

## TRACÉS

Bulletin technique de la Suisse romande <www.revue-traces.ch>

**Editeur** SEATU - SA des éditions des associations techniques universitaires / Verlags - AG der akademischen technischen Vereine Mainaustrasse 35 8008 Zurich Tél. 044 380 21 55 Fax 044 388 99 81 seatu@smile.ch Rita Schiess, directrice Hedi Knöpfel, assistante  
**Régie des annonces** CH romande Künzler-Bachmann Medien AG Rue de Bassenges 4 1024 Ecublens Tél. 021 691 20 84 Fax 021 693 20 84 CH allemande Künzler-Bachmann Medien AG Gellenwillenstrasse 8a Case postale 1162 9001 Saint-Gall Tél. 071 226 92 92 Fax 071 226 92 93  
**Abonnement, vente au numéro** Stämpfli Publikationen AG, R. Oehrl, tél. 031 300 63 40  
**Vente en librairie** Lausanne: BASTAL, f. ar, FNAC, La Fontaine (EPFL) Genève: Archigraphe  
**Tarif** (TVA 2.6 % comprise - N° de contribuable 249 619) Abonnement d'un an Fr. 178.- (Suisse) / Fr. 234.- (EU-USA-CAN) / Fr. 251.- (autres) Numéros isolés Fr. 12.- (port en sus)

## Organe des associations

**s 1a** Société suisse des ingénieurs et des architectes [www.sia.ch](http://www.sia.ch)

**A3** Association des diplômés de l'EPFL <http://a3.epfl.ch>

**ETH Alumni** Anciens élèves de l'EPFZ [www.alumni.ethz.ch](http://www.alumni.ethz.ch)

**USIC** Union suisse des ingénieurs-conseils [www.usic-engineers.ch](http://www.usic-engineers.ch)

**FAS** Fédération des architectes suisses [www.architekten-bsa.ch](http://www.architekten-bsa.ch)

Revue fondée en 1875, paraît tous les quinze jours

**Rédaction** Rue de Bassenges 4 1024 Ecublens Tél. 021 693 20 98 Fax 021 693 20 84 CCP 80-6110-6

**Rédaction et édition** : Rédacteur en chef Francesco Della Casa, arch. dipl. EPFL/SIA, [fdc@revue-traces.ch](mailto:fdc@revue-traces.ch)

Architecture Caroline Dionne, PhD arch. McGill Univ., [cd@revue-traces.ch](mailto:cd@revue-traces.ch)

Environnement / Nouvelles technologies Anna Hölter, lic. phil. UNIL, journaliste RP, [aho@revue-traces.ch](mailto:aho@revue-traces.ch)

Génie civil Jacques Perret, dr. ing. civil dipl. EPFL, [jp@revue-traces.ch](mailto:jp@revue-traces.ch)

Rédaction des Informations SIA Thomas Müller, Charles Von Buren SIA, Service de presse, Zurich

**Conseil éditorial** Lorette Con, essayiste, journaliste, LE TEMPS Xavier Comtesse, directeur romand Fondation Avenir

Suisse Daniel de Roulet, romancier Renaud Favre, ing. civil EPFZ, prof. honoraire EPFL Pierre Frey, historien,

prof. EPFL Nicolas Henchoz, ing. matériaux EPFL, adjoint à la présidence de l'EPFL Jeffrey Huang, arch., prof. EPFL

Ariette Ortis, arch., membre du CA de la SEATU Jérôme Ponti, ing. civil EPFL Cyrille Simonnet, arch., prof. IAUG

Pierre Vaya, journaliste, LE TEMPS

**Impression** Stämpfli Publikationen AG, CP 8326 3001 Berne, tél. 031 300 66 66

**Graphisme** Atelier Poisson, Av. Morges 33, 1004 Lausanne, tél. 021 311 59 60

**Paraît chez le même éditeur** TEC21 - Stafelstrasse 12 cp 1267 8021 Zurich

Tél. 044 288 90 60 fax 044 288 90 70 TRACÉS et TEC21 sont les organes officiels de la SIA

**Changement d'adresse pour membres SIA** SIA-SG Selnaustrasse 16 CP 1884

8027 Zurich Tél. 044 283 15 15 fax 044 283 15 16, [membre@sia.ch](mailto:membre@sia.ch)

**Tirage REMP** : 3963 (ISSN 0251-0979)

Toute reproduction du texte et des illustrations n'est autorisée qu'avec l'accord de la rédaction et l'indication de la source.