

Zeitschrift: Tracés : bulletin technique de la Suisse romande
Herausgeber: Société suisse des ingénieurs et des architectes
Band: 134 (2008)
Heft: 07: Suburbanité

Werbung

Nutzungsbedingungen

Die ETH-Bibliothek ist die Anbieterin der digitalisierten Zeitschriften auf E-Periodica. Sie besitzt keine Urheberrechte an den Zeitschriften und ist nicht verantwortlich für deren Inhalte. Die Rechte liegen in der Regel bei den Herausgebern beziehungsweise den externen Rechteinhabern. Das Veröffentlichen von Bildern in Print- und Online-Publikationen sowie auf Social Media-Kanälen oder Webseiten ist nur mit vorheriger Genehmigung der Rechteinhaber erlaubt. [Mehr erfahren](#)

Conditions d'utilisation

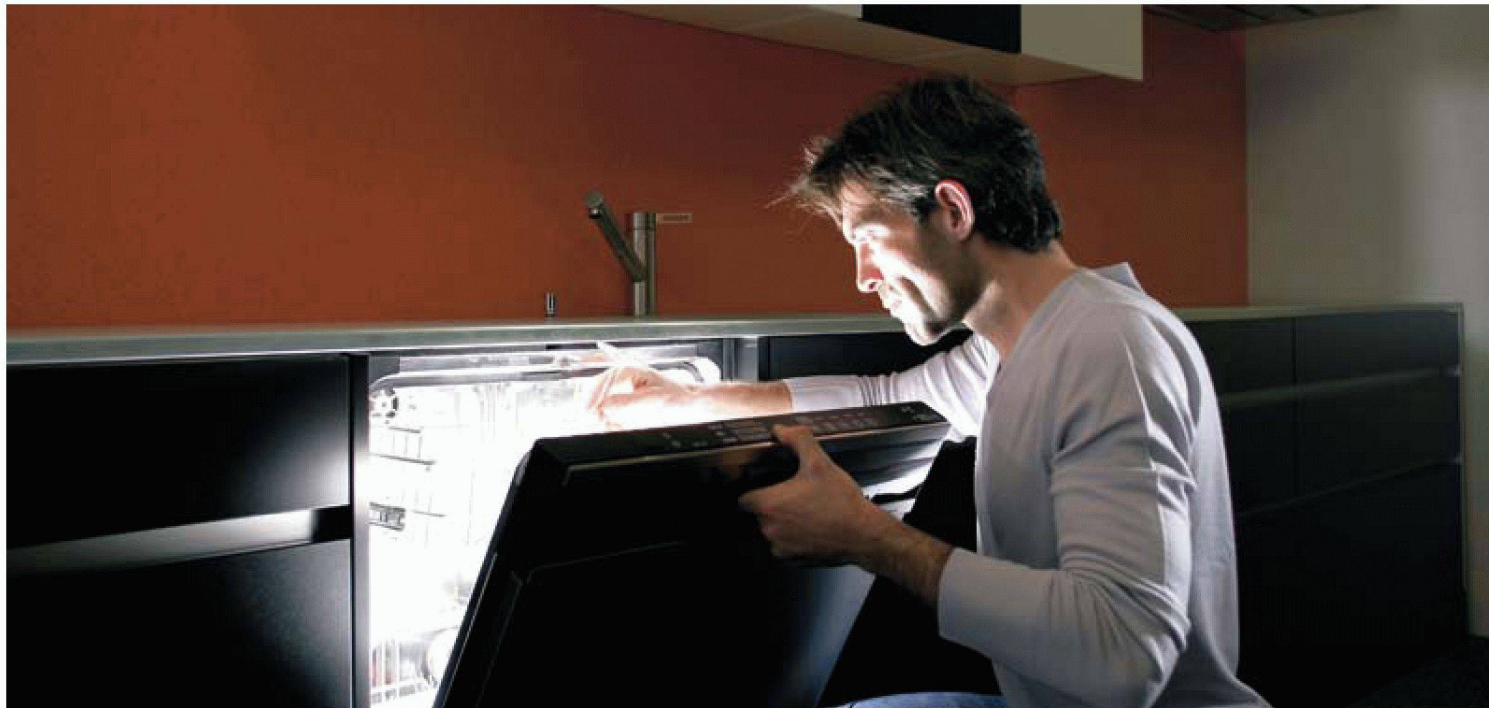
L'ETH Library est le fournisseur des revues numérisées. Elle ne détient aucun droit d'auteur sur les revues et n'est pas responsable de leur contenu. En règle générale, les droits sont détenus par les éditeurs ou les détenteurs de droits externes. La reproduction d'images dans des publications imprimées ou en ligne ainsi que sur des canaux de médias sociaux ou des sites web n'est autorisée qu'avec l'accord préalable des détenteurs des droits. [En savoir plus](#)

Terms of use

The ETH Library is the provider of the digitised journals. It does not own any copyrights to the journals and is not responsible for their content. The rights usually lie with the publishers or the external rights holders. Publishing images in print and online publications, as well as on social media channels or websites, is only permitted with the prior consent of the rights holders. [Find out more](#)

Download PDF: 12.01.2026

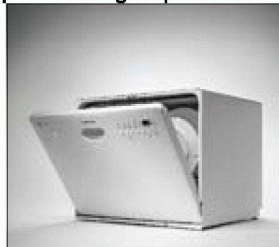
ETH-Bibliothek Zürich, E-Periodica, <https://www.e-periodica.ch>



Quand assiettes et verres brillent de mille feux, c'est tout simplement magnifique: avec les lave-vaisselle pratiques d'Electrolux c'est possible.



Utilisation pratique du panier supérieur.



La solution compacte.



L'appareil grande capacité.

Une éclaircie dans la cuisine

L'éclairage du volume intérieur se généralise dans les lave-vaisselle Electrolux. Mais pour les clients l'étendue de la gamme compte aussi. Nulle part ailleurs le choix n'est aussi vaste.

Quel plaisir de voir assiettes, tasses et verres fraîchement lavés apparaître dans la lumière. Et quand tout le monde dort, comme il est pratique aussi que tous les lave-vaisselle Electrolux disposent maintenant d'un éclairage intérieur. L'éclairage du volume intérieur n'est qu'un exemple. En matière de confort et de qualité, les lave-vaisselle Electrolux sont l'excellence sans compromis.

Fonctions supplémentaires intéressantes
Confort: les programmes 100 % automatiques s'adaptent à la quantité de charge et au

degré de saleté. Le programme «Party» de 20 minutes convient pour les verres et la vaisselle légèrement sale. Qualité: la vaisselle sensible, comme les biberons, est traitée antibactérienne avec l'option de lavage «Anti Bac» à 70° pendant 10 minutes. La vanne Aquastop veille à la sécurité et prévient les débordements d'eau. Le panier supérieur «Easy Runner» ne cliquette pas à l'extraction, mais glisse silencieusement sur son rail télescopique. Sur la ligne SL les beaux paniers en acier chromé inoxydable soulignent encore le parfait design.

L'environnement dit merci

Les lave-vaisselle Electrolux ont presque tous obtenu la note maximum au titre de l'étiquette énergétique européenne: triple A pour le minimum de consommation d'énergie, meilleure efficacité de lavage et meilleure efficacité de séchage. Aujourd'hui encore, Electrolux honore son rôle de pionnier dans le domaine

environnemental: la touche marche/arrêt gère désormais le mode veille. Ce qui évite une consommation de courant inutile – un avantage bienvenu compte tenu du débat sur le changement climatique. Mais les clients en bénéficient aussi directement: l'économie de courant représente 33 lavages gratuits par an environ.

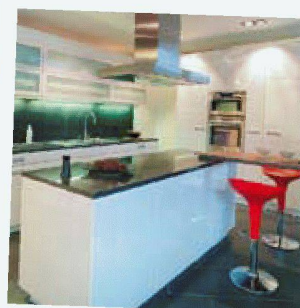
A chaque situation la bonne solution

La gamme étendue sans égale sur le marché, qui va de l'appareil compact de 45 cm économe en espace jusqu'à l'appareil de grande capacité exclusif de 90 cm, est un plus décisif. De toutes nouvelles possibilités de planification s'offrent au constructeur de cuisines innovant avec cette gamme. Famille, couple ou personne seule: le grand choix des lave-vaisselle Electrolux permet d'offrir la solution optimum pour chaque situation de vie et de résidence.

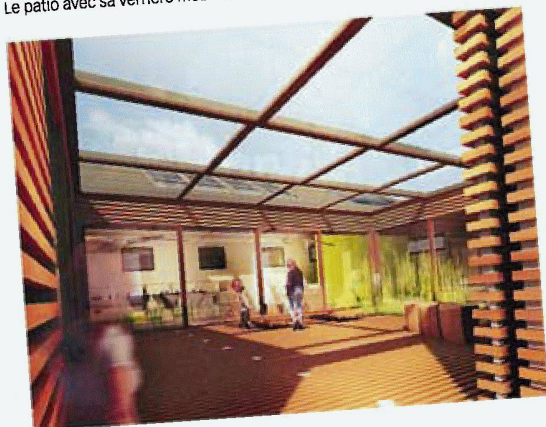
 **Electrolux**

ARCHITECTURES À VIVRE

VOUS AVEZ
L'INSPIRATION. NOUS
AVONS L'EXPRESSION.



Le patio avec sa verrière mobile.



vue plongeante sur le living depuis la cuisine.

Une maison, c'est l'aboutissement d'un rêve. Spécialiste suisse de la construction, notre groupe est là pour lui donner vie. Bois, parquets, carrelages, matériaux, salles de bains, cuisines, appareils ménagers et aménagements extérieurs, l'habitat est notre métier. Et une passion que nous exerçons depuis plus de 150 ans, toujours à l'affût des nouvelles tendances. Car la tradition n'empêche pas l'innovation. N'hésitez pas à nous confier vos projets, nous en ferons une belle maison. Rendez-vous dans nos expos.